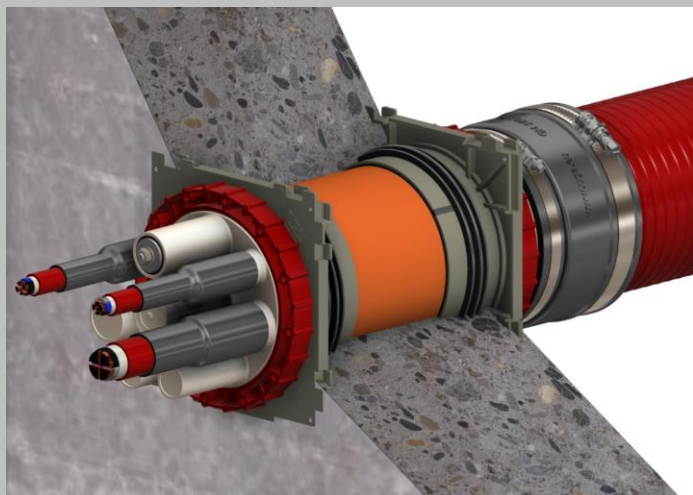


# Produktdatenblatt

## BKD150-K2/(L)

### Bajonett-Doppeldichtpackung BKD150



#### Vorteile und Nutzen:

- Schnelle und einfache Montage
- durch Blinddeckel bereits im Einbau gas- und druckwasserdicht
- dauerhaft zuverlässige Abdichtung
- beidseitige Anschlussmöglichkeit vielfältiger Varianten durch passgenaue Systemdeckel und Systemeinsätze
- durch einfaches Zusammenstecken der Dichtpackungen Möglichkeit der Paketbildung
- keine Nachbearbeitung erforderlich
- Achsabstand kann durch Abstandhalter erhöht werden um 40 mm

#### Technische Details:

- gas- und wasserdicht bis 2,5 bar
- Rahmenmaß: 220 x 220 mm (pro Dichtpackung)
- Achsabstand: 210 mm
- Mindestwandstärke: 100 mm
- Einsatz in noch zu erstellende Bauwerke bei WU-Betonkonstruktionen (Weiße Wanne) Beanspruchungsklasse 1 und 2

#### Werkstoffangaben:

Dichtpackung (ABS), 3-Stegdichtung (TPE)  
Zwischenrohr (PVC), Verschlussdeckel (ABS) mit Dichtlippe (TPE)

#### Prüfnachweise:

Fraunhofer Institut IFAM Dichtheitsprüfung

