

UGA Aluminium Flansch

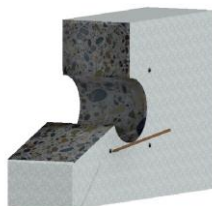
BKD 150-AF 235, KD 150-AF 200, BKD 90-AF 150



Montageanleitung

Alu-Flansch zur Aufnahme von Systemdeckeln oder Kabel-Schutz-Systeme KSS, zum Andübeln an Gebäude oder zum Anschrauben bei Stahlwand-Durchführungen.

1



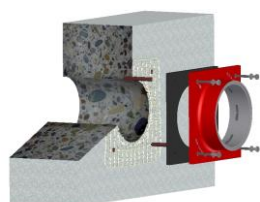
Dübellöcher anzeichnen (Aluminium-Flansch als Schablone verwenden) mit \varnothing 10 mm bohren, Bohrlöcher säubern und mitgelieferte Dübel einsetzen.

2



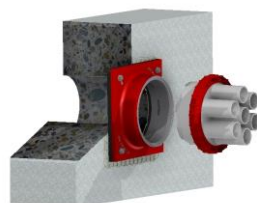
Auflagefläche muss eben und sauber sein, evtl. Unebenheiten vorher abspachteln und mit Bitumenanstrich versehen. Bei Unebenheiten sollte zusätzlich Abdichtmasse **QM-K** spinnennetzartig auf die Wand und um die Kernbohrung aufgebracht werden.

3



Gummidichtung auf Flansch legen, mit Schrauben auf eingesetzte Dübel setzen und festziehen.

4



Systemdeckel einsetzen

5



Abbildung mit Systemdeckel
BKD 150-D7/38

Maßtabelle:

Kernbohrdurchmesser.

(B)KD 150-AF max. \varnothing 150mm
BKD 90 AF max. \varnothing 90mm

Achsabstand.

BKD 150-AF 235 = 245 mm
KD 150-AF 200 = 210 mm
BKD 90-AF 150 = 160 mm

Dübellöcher

BKD 150-AF 185 mm
KD 150-AF 165 mm
BKD 90-AF 120 mm

Wichtiger Hinweis: Bei Abweichung von den Angaben in der Montageanleitung und/oder bei unsachgemäßer Verwendung unserer Produkte übernehmen wir keinerlei Gewährleistung. Das gilt auch für die Kombination mit nicht von uns freigegebenen Fremdprodukten.