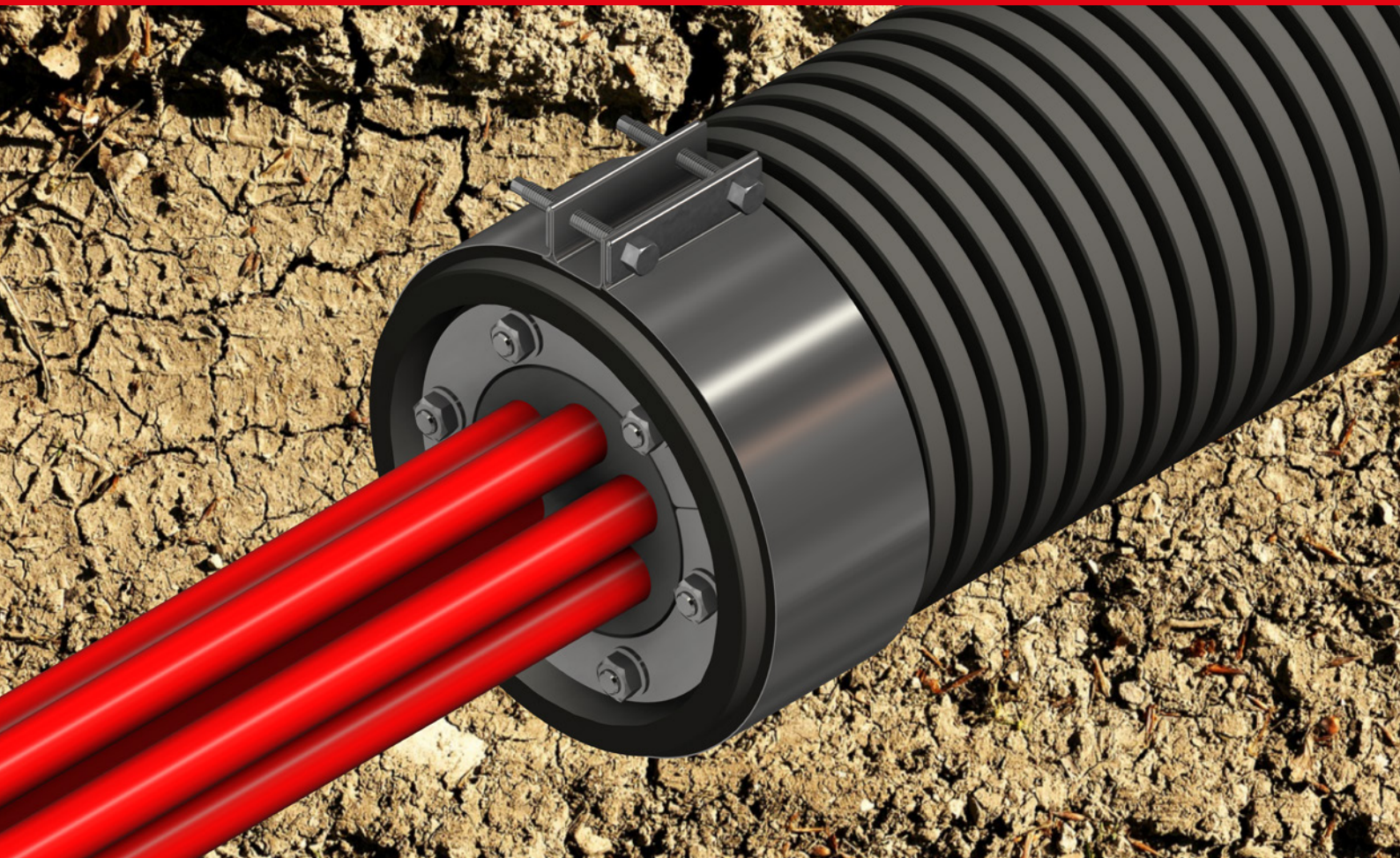


Praxisanwendung – Wellrohre sicher abdichten geprüft – flexibel – schnell



**24 Stunden
Lieferservice**
auf Wunsch


**Qualitäts-
garantie**
auf alle Produkte

**Weltweites
Vertriebsnetz**
für Sie vor Ort

Service-Hotline
Tel. +49 7324 9696-33
wir beraten Sie gerne

GPD mit Wechseleinsatz

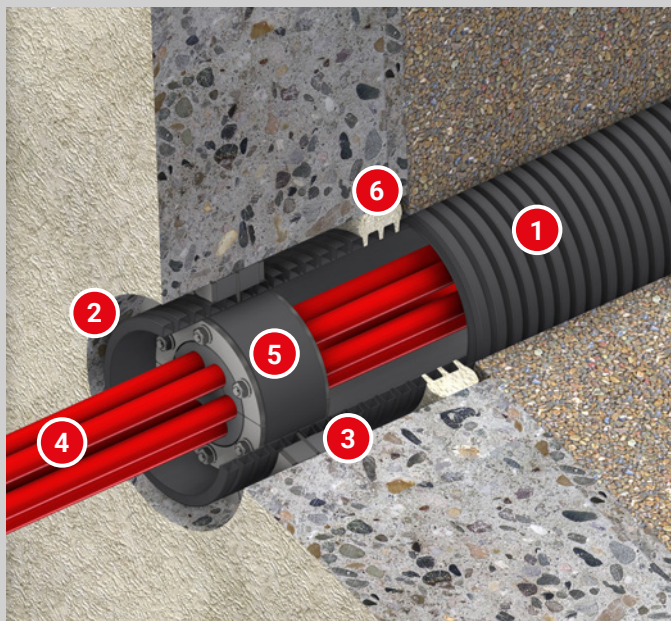
Abdichtung von einbetonierten Wellrohren

► Einsatzgebiet

Durch unsere langjährige praktische Erfahrung wissen wir, dass das Verlegen von Futterrohren eine höhere Sicherheit und eine bessere Längswasserdichtigkeit bietet. Es werden jedoch häufig auch Wellrohre in Wänden und Bodenplatten einbetoniert. Zur Abdichtung dieser besonderen Baustellensituation bieten wir Ihnen selbstverständlich auch die passende Lösung.

Mit unserer speziellen GPD mit Wechseleinsatz können Sie Wellrohre, welche durch eine Kernbohrung geführt werden müssen, problemlos gegen Gas und Wasser abdichten. Aufgrund der Teilbarkeit ist auch eine nachträgliche Installation möglich.

Dabei können zwei verschiedene Baustellensituationen gemeistert werden. Es handelt sich dabei um die Abdichtung in einer Wand bzw. in einer Bodenplatte.



Für den Anschluss eines Wellrohres (1) in einer Kernbohrung (2) empfehlen wir zur äußeren Abdichtung unsere RRD-WR (3). Zur Abdichtung der verlegten Kabel / Rohre (4) in Wellrohren kann unsere neue GPD mit Wechseleinsatz (5) verwendet werden. Dabei ist bei der Montage zu beachten, dass die GPD mit Wechseleinsatz (5) auf gleicher Höhe wie die RRD-WR (3) liegt. Die Vermörtelung des Außenwandbereichs sorgt für den notwendigen Abschluss zum Erdreich (6).

► Verfügbare Varianten

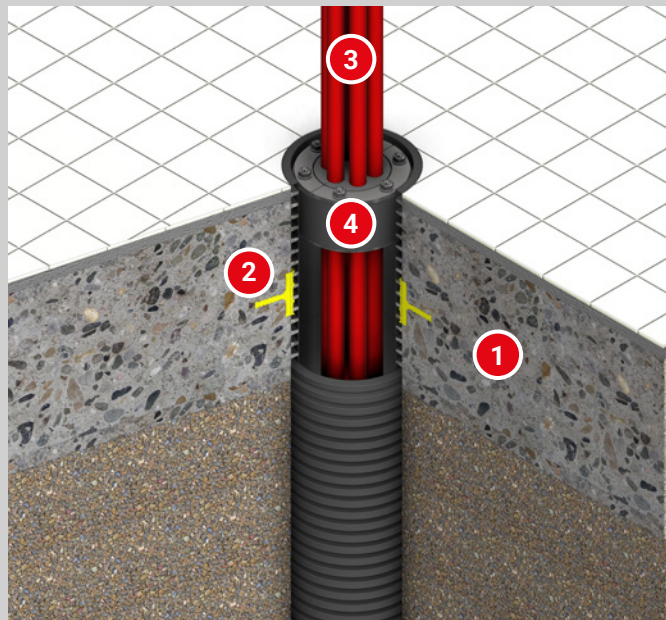
Wellrohr 110 mm GPD93/G/60/WE50/V2A/EPDM
Wellrohr 160 mm GPD137/G/60/WE85/V2A/EPDM

► Technische Informationen

Die GPD wird zusammen mit einem individuell belegbarem Wechseleinsatz mit Durchmesser 50 mm bzw. 85 mm ausgeliefert. Der übliche Bohrungsaufschlag entfällt bei der Erstausslieferung. Die Auslieferung erfolgt mit den Blindstopfen. Die GPD ist in den Außendurchmessern 93 mm und 137 mm erhältlich. Diese sind optimal für den Einsatz bei den gängigsten Wellrohren mit einem Außendurchmesser von 110 mm und 160 mm abgestimmt.

► Vorteile

- Prüfung durch LGA Bautechnik mit 2 bar
- Hohe Flexibilität durch (nachträglich) individuell belegbaren Wechseleinsatz
- Geteilte Ausführung ermöglicht nachträglichen Einbau und Bohrungen
- Nutzung als Blindverschluss durch Auslieferung mit Bohrstopfen
- Kein Kostenaufschlag auf zusätzliche Bohrungen
- Einsatz bei drückendem und nicht drückendem Wasser



Bei einbetonierten Wellrohren in Bodenplatten (1) empfehlen wir dringend die zusätzliche Verwendung unseres Mauerkragens (2) um eine sichere Wasser- und Radondichtigkeit herzustellen. Die im Wellrohr verlegten Kabel / Rohre (3) werden dann mit der passenden GPD mit Wechseleinsatz (4) abgedichtet.

GPD mit Wechseleinsatz und CV-Verbinder

Abdichtung von freiliegenden Wellrohren

Service-Hotline
Tel. +49 7324 9696-33
wir beraten Sie gerne

► Einsatzgebiet

Die Abdichtung von freiliegenden Wellrohren ist eine immer wiederkehrende Baustellensituation. Die Herausforderung besteht in einem solchen Fall darin, das Wellrohr im Bereich der eingebauten Gummi-Press-Dichtung beim Verpressen zu stabilisieren. Hier kann unsere GPD mit Wechseleinsatz und CV-Verbinder eine große Hilfe sein. Der CV-Verbinder erzeugt einen Gegendruck von außen, so dass der im Inneren beim Verpressen entstehende Druck nicht auf das Wellrohr abgeleitet wird, sondern auf den EPDM-Körper der Gummi-Press-Dichtung.

Durch die gleichzeitige Auslieferung der GPD inkl. CV-Verbinder sind alle notwendigen Materialien auf der Baustelle sofort verfügbar.

Aufgrund der Teilbarkeit ist auch eine nachträgliche Installation möglich. Dabei können individuelle Belegungen und auch bereits verlegte Kabel / Rohre berücksichtigt werden. Die GPD ist in den Außendurchmessern 93 mm und 137 mm erhältlich. Diese sind optimal für den Einsatz bei den gängigsten Wellrohren mit einem Außendurchmesser von 110 mm und 160 mm abgestimmt.

Dies erleichtert die tägliche Arbeit und sorgt für einen reibungslosen Ablauf.

► Materialien

Die Metallteile der GPD-CV können in A2- oder A4-Edelstahl geliefert werden. Die 60 mm dicken Gummidichtelemente bestehen aus hochwertigem EPDM-Gummi. Das Spannband des CV-Verbinders ist aus AISI 430 Edelstahl hergestellt, welcher über eine gute Korrosionsbeständigkeit verfügt. Die Schrauben und das Lochblech sind verzinkt.

► Verfügbare Varianten

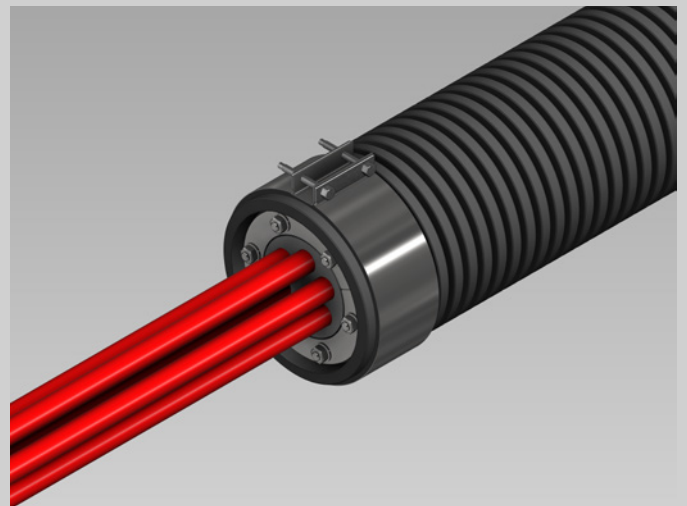
Wellrohr 110 mm GPD-CV93/G/60/WE50/V2A/EPDM
Wellrohr 160 mm GPD-CV137/G/60/WE85/V2A/EPDM

► Funktion

Die GPD wird zusammen mit einem CV-Verbinder ausgeliefert. Dieser fixiert das Wellrohr von außen beim Verpressen der Dichtung. Durch die Verwendung eines Wechseleinsatzes mit Durchmesser 50 bzw. 85 mm bleiben Sie flexibel bei der Belegung. Die geteilte Ausführung ermöglicht den Einbau auch bei bereits verlegten Kabeln / Rohren.

► Vorteile

- Einziges geprüftes Kombiprodukt, welches für die nachträgliche Montage bei freiliegenden Wellrohren geeignet ist
- Prüfung durch LGA Bautechnik bis 0,5 bar
- Hohe Flexibilität durch (nachträglich) individuell belegbaren Wechseleinsatz
- Geteilte Ausführung ermöglicht nachträglichen Einbau und Bohrungen
- Nutzung als Blindverschluss durch Auslieferung mit Bohrstopfen
- Kein Kostenaufschlag auf zusätzliche Bohrungen
- Einsatz bei nicht drückendem Wasser



Maximalbelegungstabelle

Wechseleinsatz	Maximale Durchmesser der Kabel und/oder Rohre		
	Z = 3	Z = 5	Z = 9
WE85	bis 30 mm	bis 24 mm	bis 16 mm
WE50	bis 15 mm	bis 11 mm	bis 7 mm

(Z = Anzahl der Kabel / Rohre)

Service-Hotline

Tel. +49 7324 9696-33

wir beraten Sie gerne

UGA SYSTEM-TECHNIK GmbH & Co. KG
Heidenheimer Str. 80 – 82, 89542 Herbrechtingen
Tel. +49 7324 9696-0, Fax +49 7324 9696-96
info@uga.eu, www.uga.eu

Ersatz liefern wir für alle Teile, die durch Materialfehler die Funktion beeinträchtigen. Kein Ersatz für Mängel, die transport- oder lagerbedingt sind oder auf fehlerhafte Verarbeitung bzw. Montage oder deren Folgen beruhen. Unsere Angaben beruhen auf den derzeitigen technischen Erkenntnissen. Technische Änderungen vorbehalten. Wegen der Fülle an möglichen Einflüssen bei der Montage und Anwendung befreien unsere Angaben Verarbeiter und Anwender nicht von eigenen Versuchen und Prüfungen.
Für alle UGA-Produkte gelten die entsprechenden Montageanleitungen.