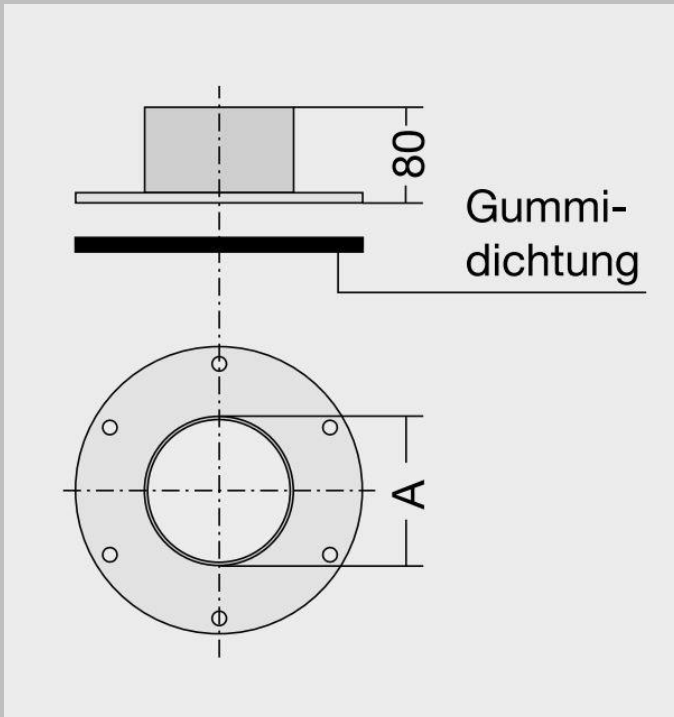


Produktdatenblatt

FU-NA/(G)/(A)/O(L)/V2A

Vorbaufansch aus Edelstahl

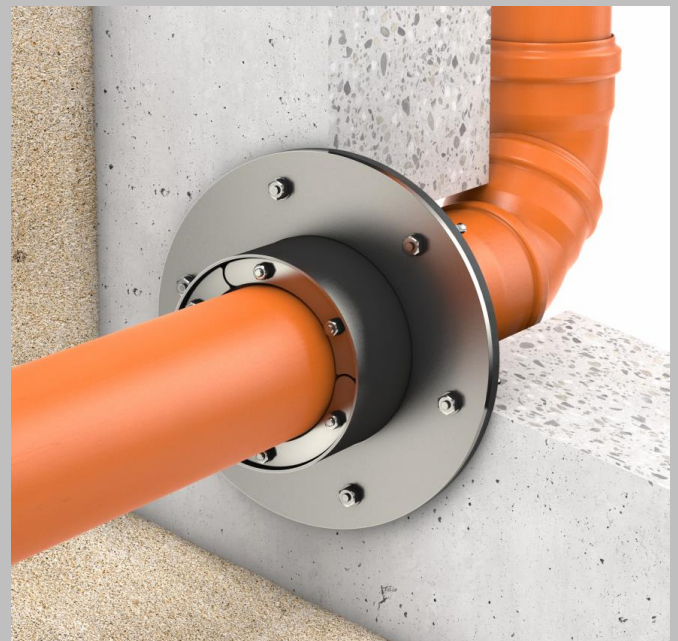


Vorteile und Nutzen:

- Produkt für den nachträglichen Anbau
- Der Innendurchmesser (A) entspricht exakt dem Nenndurchmesser
- Abdichtung durchgeführter Rohre und Kabel erfolgt mit einer Gummi-Press-Dichtung oder einer Ring-Raum-Dichtung (nicht inkl.)
- Stahlausführung für hohe statische Belastungen
- geeignet zur Abdichtung einer Kernbohrung auf einer Wand oder Decke
- Abdichtung auf Bitumendickbeschichtung mit spezieller Dichtmasse möglich

Technische Details:

- gas und wasserdicht bis 2,5 bar
 - Einsatz in vorhandene Bauwerke für Kernbohrungen in WU-Betonkonstruktionen (Weiße Wanne) Beanspruchungsklasse 1 und 2 mit Sikaflex 11 FC Purform
 - Mit Dichtmittel Weicon 310 M® Super-Haft für Bitumendickbeschichtungen geeignet (nicht im Sinne der DIN18533)
 - 10 mm EPDM-Flanschdichtung auf der Wandseite
 - Flansch umlaufend 60 mm
 - Auch als geteilte Variante lieferbar bei verlegten Kabeln und Rohren
- FU-NA/G/(A)/O(L)/V2A**



Werkstoffangaben:

Metallfutterrohr komplett aus V2A oder V4A,
Gummironde aus EPDM, Maueranker aus V2A

Prüfnachweis:

LRQA bis 2,5 bar auf WU-Betonkonstruktion
LRQA bis 1 bar mit Schwarzer Wanne

Produktdatenblatt

FU-NA/(G)/(A)/O(L)/V2A

Vorbaufansch aus Edelstahl

Varianten:

Produktbezeichnung	Øa-Flansch	Oberlänge
FU-NA/(G)/100/O80/V2A	225	80 mm
FU-NA/(G)/125/O80/V2A	250	80 mm
FU-NA/(G)/150/O80/V2A	275	80 mm
FU-NA/(G)/200/O80/V2A	325	80 mm
FU-NA/(G)/250/O80/V2A	375	80 mm
FU-NA/(G)/300/O80/V2A	425	80 mm

*andere Größen/Formen und Mehrfachanordnungen auf Anfrage

Geteilte Variante:

