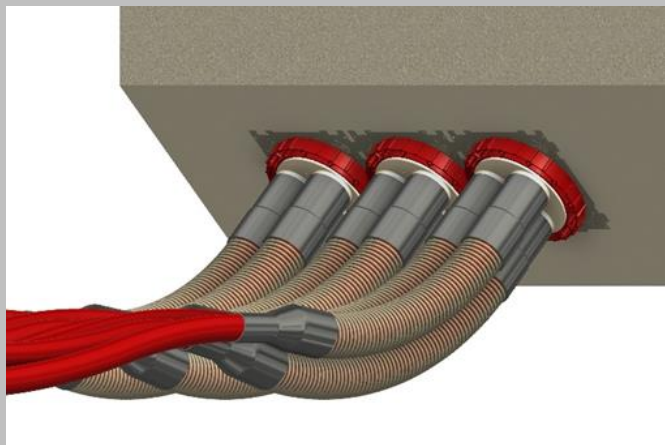


Produktdatenblatt

BKD150-D-3/59(3/3)-FHE60/400-TM

Bajonett-Systemdeckel mit Spiralschlauch



Vorteile und Nutzen:

- Ideal bei in schrägen Wänden einbetonierten Dichtpackungen, wie z. B. bei Kompaktstationen/Trafostationen oder bei horizontal oder vertikal schräg einbetonierten Dichtpackungen
- Abdichtung mittels Thermoschrumpftechnik
- Montagefreundliche Abdichtung durch in der Länge abgestufte flexible Spiralschläuche
- Thermomuffen sind bereits auf dem Spiralschlauch aufgeschoben, daher keine Verschmutzung
- Kompatibel zu anderen, marktgängigen Systemen

Technische Details:

- gas- und wasserdicht
- für Kabel \varnothing_a 26 – 53 mm
- passend für Dichtpackungen und Aufbau-Flansche mit Bajonett-System BKD 150

Werkstoffangaben:

Systemdeckel (PC), Spannmutter (PC), O-Ring (NBR), Spiralschlauch (PVC), Thermomuffen (Polyolefin)

Prüfnachweise:

Fraunhofer Institut IFAM Dichtheitsprüfung

