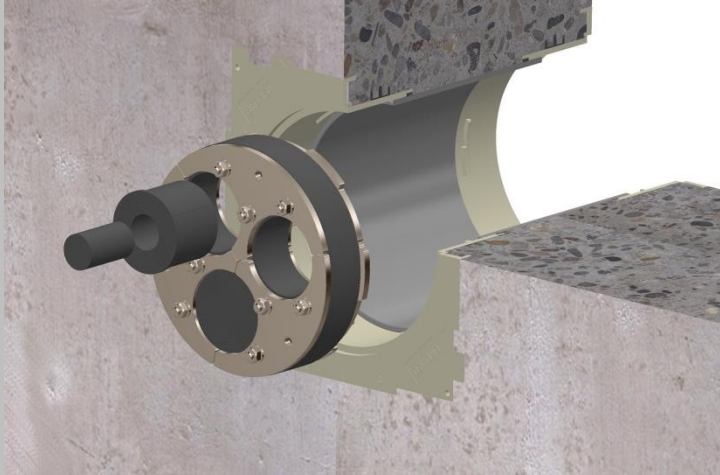


Produktdatenblatt

BKD150-E-ZS

BKD 150 Systemeinsatz mit Zwiebelschnitt



Vorteile und Nutzen:

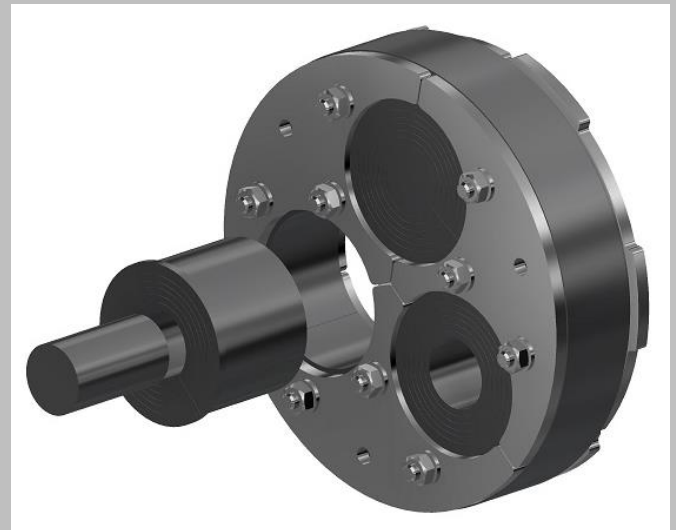
- idealer Systemeinsatz für die Montage in Dichtpackungen des Systems BKD 150 sowie HSI 150
- Zwiebelschnitteinsätze können vor Ort an die Leitung angepasst werden
- hohe Flexibilität bei dem Anpassen des Zwiebelschnitteinsatzes an Kabel und Rohre
- geteilter Einsatz zu Montage nach der Kabelverlegung
- Zwiebelschnitteinsatz mit Anschlag als Montagehilfe gegen Durchrutschen
- hintere Pressplatte mit angepasster Bajonett-Kontur für optimale Verrastung und Fixierung in BKD 150 oder HSI 150
- einfaches Fixieren in Bajonett-Dichtpackung mittels Gelenk-Stirnloch-Schlüssel (GSS) über eingebrachte Montagelöcher in den Pressplatten

Technische Details:

- gas- und wasserdicht bis 2 bar
- Metallpressplatten 5 mm
- Gewindebolzen und Muttern M8
- Speziell angepasster Gummi-Ronde (34 mm breit)
- vier verschiedene Einsätze möglich
- verpressen des Gummis durch Anziehen der Spannmuttern

Werkstoffangaben:

Metallpressplatten (V2A oder V4A), Gummi-Ronde (EPDM), Gewindebolzen und Muttern (V2A oder V4A), Zwiebelschnitteinsatz (EPDM)



Variante:

Produktname	Maximale Belegung verschiedene \varnothing möglich
BKD150-E-ZS/V2A/EPDM 3x(22-54)	Für 3 Kabel mit dem \varnothing_a 22 mm – 54 mm
BKD150-E-ZS/V2A/EPDM 6x(4-32)	Für 6 Kabel mit dem \varnothing_a 4 mm – 32 mm
BKD150-E-ZS/V2A/EPDM 9x(4-25)	Für 9 Kabel mit dem \varnothing_a 4 mm – 25 mm
BKD150-E-ZS/V2A/EPDM 4x(4-32)+6x(4-20)	Für 4 Kabel mit dem \varnothing_a 4 mm – 32 mm und 6 Kabel mit dem \varnothing_a 4 mm – 20 mm