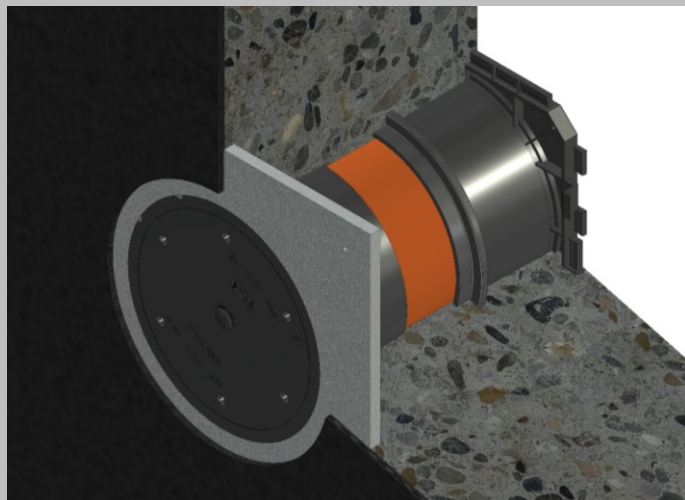


Produktdatenblatt

BKD150-K2-KF-W1/(L)/PVC

Doppeldichtpackung mit Klebeflansch



Vorteile und Nutzen:

- geprüfter Klebeflansch 50 mm umlaufend mit dem MFPA Leipzig
- Zur einfachen Anbindung von Dickbeschichtungen (PMBC, Schwarze Wanne) mittels Klebeflansch nach DIN18533
- Geeignet zum Beidseitigen Anschluss von BKD 150 Bajonett-Systemdeckel oder Systemeinsätze für das abdichten von Kabeln, formstabilen Rohren oder Wellrohre/Kabel-Schutz-Rohre

Technische Details:

- Gas- und wasserdicht bis 1 bar
- Klebeflansch 50 mm umlaufend
- Bei flüssig zu verarbeitenden Abdichtungstoffen nach DIN 18533 Teil 3 ist das Produkt bei der Wassereinwirkungsklasse W1-E und W2.1-E einsetzbar
- Klebeflansch vor auftragen der Dickbeschichtung aufrauen

Werkstoffangaben:

Doppel-Dichtpackung BKD150 (ABS, TPE, PVC), druckwasserdichter Blinddeckel BKD150-D (ABS, TPE), Klebeflansch (PVC)

Prüfungen:

Dichtheitsprüfung MFPA-Leipzig

