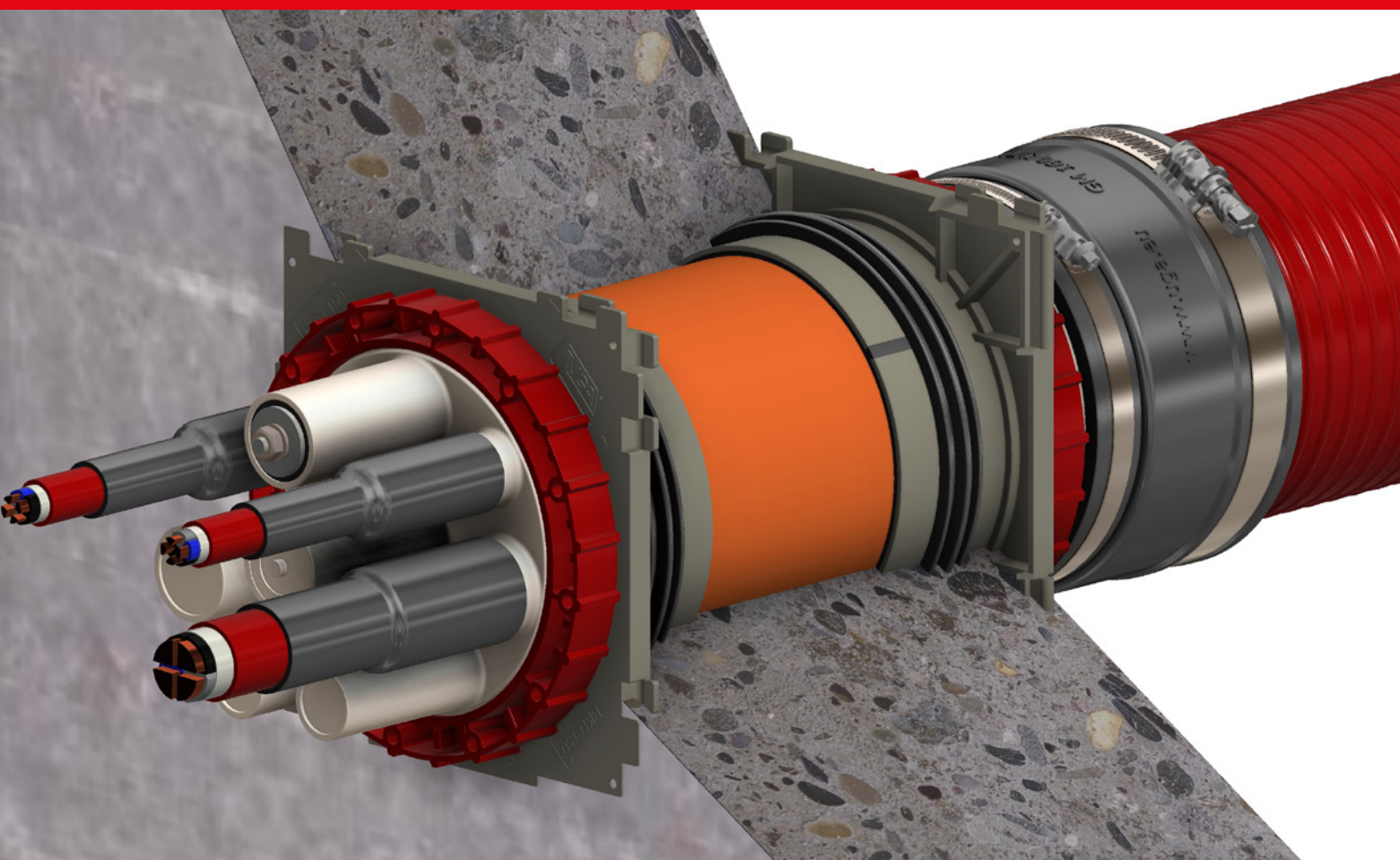


# BKD 150

## Bajonett-Kabeldurchführung



**24 Stunden  
Lieferservice**  
auf Wunsch

  
**Qualitäts-  
garantie**  
auf alle Produkte

**Weltweites  
Vertriebsnetz**  
für Sie vor Ort

**Service-Hotline**  
Tel. +49 7324 9696-33  
wir beraten Sie gerne

# Kabel abdichten im Handumdrehen

## Das BKD 150-System von UGA

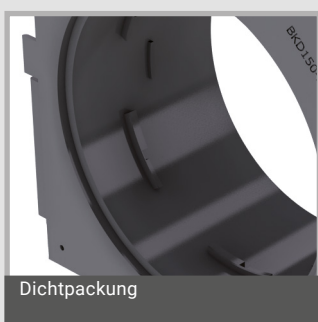
Service-Hotline  
Tel. +49 7324 9696-33  
wir beraten Sie gerne

### ► Schnelle Installation dank Bajonettverschluss

Die Bajonettaufnahme des BKD 150-Systems ermöglicht den schnellen Anschluss von Systemdeckeln oder Kabelschutzrohren an die Dichtpackung. Und schon ist eine zuverlässige Abdichtung hergestellt. Einfacher lassen sich Kabel nicht abdichten. Standardmäßig werden zu den Systemdeckeln Thermo-Schrumpfmuffen TM mitgeliefert. Optional sind Kalt-Schrumpfmuffen KS erhältlich.



Systemdeckel



Dichtpackung



BKD 150-System

### ► Die Vorteile des BKD 150-Systems

- Schnelle, einfache Montage
- Sofort gas- und druckwasserdicht
- Dauerhaft zuverlässige Abdichtung
- Für Warm- und Kaltschrumpftechnik geeignet
- Vielfältige Varianten und Anschlussmöglichkeiten
- Variable Paketbildung
- In Spezialausführung für Doppel-/Elementwände
- Brandschutz S90 nach DIN 4102-9 nachrüstbar

### ► Ein System für alle Fälle

Für die wechselnden Anforderungen auf der Baustelle bietet das BKD 150-System immer die passende Variante. Zur Verfügung stehen Einfach-, Doppel-, Schräg- und Flansch-Dichtpackungen sowie verschiedene Systemdeckel, Kabel-Schutz-Systeme KSS und Anschluss-Muffen.



Systemdeckel



Kabel-Schutz-System KSS



BKD 150 Bajonett-Systemeinsatz mit Auswanderungsschutz

### ► Verarbeitungshinweise

Die Dichtpackung wird mit Stiftnägeln befestigt und bündig in die Verschalung einbetoniert. Zur Befestigung sind Nagellöcher in der Dichtpackung vorgesehen. Um eine Nestbildung zu verhindern, muss die Dichtpackung vollflächig von Beton umschlossen sein. Bei Einfach-Dichtpackungen ist vor dem Betonieren die Einbau-richtung festzulegen. Die Dichtpackungen sind für WU-Beton- Beanspruchungsklasse 1 und 2 geeignet.

Die UGA-Manschettentechnik ermöglicht es, alle Arten von Rohren und Schläuchen mit dem BKD 150-System zu verbinden. Auch das nachträgliche Abdichten ist mit den UGA BKD 150-Systemeinsätzen mit integriertem Schutz gegen Auswandern möglich.

# BKD 150

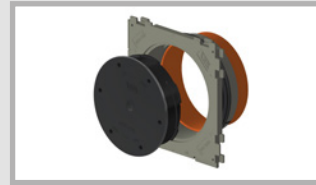
## Bajonett-Dichtpackungen

### ► Sofort dicht und geschützt

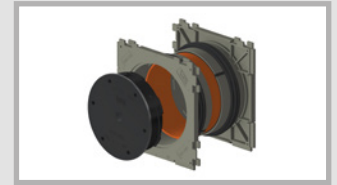
Unsere Dichtpackungen fertigen wir in der Länge passend zur Wandstärke. Jede Dichtpackung wird mit einem gas- und druckwasserdichten, geschlossenen Systemdeckel als Blindverschluss geliefert. Bei Einfach-Dichtpackungen ist zusätzlich auf der Rückseite (Nichtanschlussseite) ein Schmutzdeckel enthalten. Somit bleibt der Innenraum beim Einbau sauber und die Dichtpackung ist nach dem Einbetonieren sofort gas- und druckwasserdicht.

### ► Dauerhafte Verbindung zum Beton

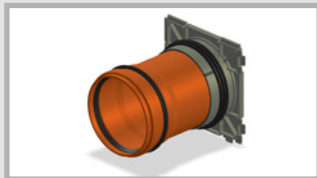
Die Dichtpackung ist mit einem Abdichtsystem versehen. Dieses gewährleistet eine absolute Dichtheit zum Beton.



**Einfach-Dichtpackung**  
Geeignet zum einseitigen Anschluss eines Systemdeckels oder KSS-Systems; Einsetzbar ab 50 mm Wandstärke; Die Einbaurichtung ist festzulegen!  
Produktname:  
**BKD150-K/(L)**

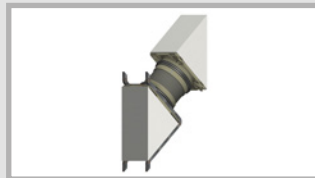


**Doppel-Dichtpackung**  
Geeignet zum beidseitigen Anschluss eines Systemdeckels oder KSS-Systems; Einsetzbar ab 100 mm Wandstärke  
Produktname:  
**BKD150-K2/(L)**  
**In Spezialausführung für Doppel-/Elementwände**  
Produktname:  
**BKD150-K2-EW/(L)**  
(L) = Wandstärke in mm



**Einfach-Dichtpackung mit Rohranschluss-Steckmuffe**  
Geeignet zum einseitigen Anschluss eines Systemdeckels oder KSS-Systems; Gegenseite zum direkten Anschluss eines glattwandigen Kabelschutzrohrs mit 110, 125 oder 160 mm Außen-durchmesser; Mindestwandstärke 200 mm  
Produktname:  
**BKD150-K-SM110/(L)**  
**BKD150-K-SM125/(L)**  
**BKD150-K-SM160/(L)**

Auch lieferbar als Einfach-Dichtpackung mit Rohranschlussmuffe in Manschetentechnik  
Produktname:  
**BKD150-K-MA125/(L)**  
**BKD150-K-MA145/(L)**  
**BKD150-K-MA170/(L)**  
(L) = Wandstärke in mm  
Spannbereich:  
125 = 110 mm - 125 mm  
145 = 130 mm - 145 mm  
170 = 160 mm - 170 mm



**Schräg-Dichtpackung**  
Geeignet für schräg geführte Kabel im Winkel von 30°, 45° oder 60°; Mit Hilfsrahmen und Styroporkeil; Einfach- oder Doppel-Dichtpackung auch als Paket lieferbar; Mindestwandstärke 250 mm

Schräg-Einfach-Dichtpackung:  
Produktname:  
**BKD150-K-S30/(L)**  
**BKD150-K-S45/(L)**  
**BKD150-K-S60/(L)**

Schräg-Doppel-Dichtpackung:  
Produktname:  
**BKD150-K2-S30/(L)**  
**BKD150-K2-S45/(L)**  
**BKD150-K2-S60/(L)**

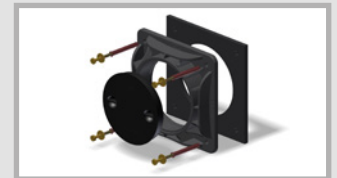
(L) = Wandstärke in mm



**Edelstahl-Flansch-Doppel-Dichtpackung**  
Geeignet zur Abdichtung nach DIN 18533 (Fest-/Losflanschkonstruktion für schwarze Wanne); Beidseitiger Anschluss eines Systemdeckels oder KSS-Systems möglich; Auch als Paket (Flanschplatte) lieferbar; Mindestwandstärke 100 mm

Produktname:  
**BKD150-K2-F+L-W2/(L)/V2A**  
drückendes Wasser  
Flanschdurchmesser Festflansch 525 mm

Produktname:  
**BKD150-K2-F+L-W1/(L)/V2A**  
nicht drückendes Wasser  
Flanschdurchmesser Festflansch 325 mm  
(L) = Wandstärke in mm  
Auch lieferbar als Edelstahl-Flansch-Einfach-Dichtpackung. Mindestwandstärke 50 mm



**Aufbau-Flansch BKD 150-AF 235**  
Geeignet zur Abdichtung vor einer Kernbohrung in einer Wand oder Decke  
Lieferung mit Flanschdichtung, Schutzdeckel und Befestigungselementen, wahlweise in Stahl galvanisch verzinkt oder A4 Edelstahl. Geeignet zum einseitigen Anschluss eines Systemdeckels oder KSS-Systems; Kernbohrungsdurchmesser maximal 150 mm; Flanschmaß 235 x 235 mm

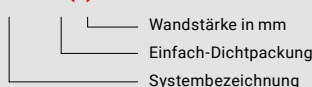
Produktname:  
**BKD150-AF-235/BE-VZ**  
mit Befestigungselementen aus Stahl galvanisch verzinkt

Produktname:  
**BKD150-AF-235/BE-A4**  
mit Befestigungselementen aus A4-Edelstahl

### Produkt-Index für BKD 150 Bajonett-Dichtpackungen (Beispiele)

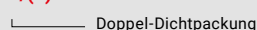
#### Bajonett-Einfach-Dichtpackung

**BKD150-K/(L)**



#### Bajonett-Doppel-Dichtpackung

**BKD150-K2/(L)**



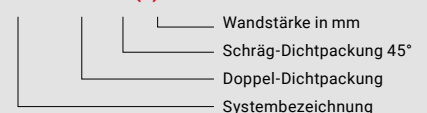
#### Bajonett-Doppel-Dichtpackung als Paket 2 x 3

**BKD150-K2/2x3/(L)**



#### Bajonett-Schräg-Dichtpackung 45° als Doppel-Dichtpackung

**BKD150-K2-S45/(L)**



#### Bajonett-Doppel-Dichtpackung für Doppel-/Elementwände

**BKD150-K2-EW/(L)**



# BKD 150 Bajonett-Systemdeckel und weitere Anschlussmöglichkeiten

## ► Ein Anschluss, viele Möglichkeiten

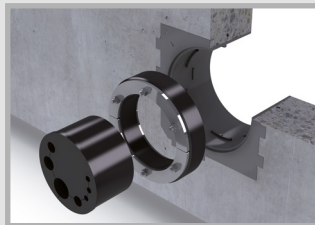
An die BKD 150-Dichtpackung lässt sich sowohl ein Systemdeckel mit Stutzen oder Muffe als auch ein Kabel-Schutz-System KSS anschließen. Zum nachträglichen Abdichten verlegter Kabel empfehlen wir den BKD 150 Systemeinsatz mit Schutz gegen mögliches Auswandern.

## ► Handhabung

Systemdeckel und Kabel-Schutz-Systeme KSS werden vor Verlegung der Kabel mithilfe des Gelenk-Stirnloch-Schlüssels GSS montiert. Unbelegte Systemdeckelstutzen können mit Verschluss-Stopfen VS abgedichtet werden und stehen so für eine Nachbelegung zur Verfügung.

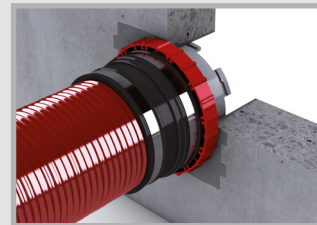
## ► Kalt- oder Warschrumpftechnik

In der Standardausführung liefern wir Systemdeckel mit Thermo-Schrumpfmuffen TM aus. Optional sind KaltSchrumpfmuffen erhältlich.



**BKD 150 Bajonett-Systemeinsatz**  
Geteilte Gummi-Press-Dichtung mit Wechseleinsatz zur Verwendung in BKD 150 Dichtpackung; Für den nachträglichen Einbau geeignet; Auswanderungsschutz durch Bajonett-Verrastung

Produktname:  
**BKD150-E-WE/V2A/EPDM**  
**(Z)x(D)**  
(Z)=Anzahl der Kabel/Rohre  
(D)=Durchmesser der Kabel/Rohre



**Systemdeckel mit Manschette**  
Geeignet zum flexiblen Anschluss von Rohren bzw. Kabel-Schutz-Systemen KSS an eine Dichtpackung; Kompatibel mit allen Leitungsschutzsystemen; Haupteinsatzgebiet: Anschluss von KSS-Systemen

Produktname:  
**BKD150-D-MA(D1)-(D2)**  
(D1) = Unterer Anwendungsbereich  
(D2) = Oberer Anwendungsbereich



**Systemdeckel geschlossen**  
Blindverschluss für unbelegte Dichtpackungen;  
**Dieser Systemdeckel ist im Lieferumfang jeder Dichtpackung enthalten.**

Produktname:  
**BKD150-D**



**Systemdeckel mit einem Stutzen und einer Thermo-Schrumpfmuffe TM**  
Ausführung für ein Kabel mit Durchmesser 34 – 108 mm

Produktname:  
**BKD150-D-1/110-TM**

Ausführung für ein Kabel mit Durchmesser 26 – 78 mm

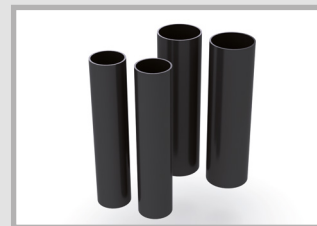
Produktname:  
**BKD150-D-1/80-TM**



**Systemdeckel mit acht Stutzen und vier Thermo-Schrumpfmuffen TM**

Vier Stutzen sind im Lieferzustand geschlossen, sie können bei Bedarf durchbrochen werden; Geeignet für maximal vier Kabel mit Durchmesser 7 – 23 mm und maximal vier Kabel mit Durchmesser 7 – 33 mm; Als Zubehör sind verschiedene Aufteilkappen AK oder Verschluss-Stopfen VS25 bzw. VS35 lieferbar

Produktname:  
**BKD150-D-8/35(4/2)/25(4/2)-TM**



Als weiteres Zubehör ist ein spezielles Warschrumpfmuffen-Set für die nachträglich durchbrechbaren Stutzen lieferbar.

Produktname:  
**TM-Set D8/35/25**



**Systemdeckel mit drei Stutzen und drei Thermo-Schrumpfmuffen TM**

Geeignet für drei Kabel mit Durchmesser 22 – 57 mm; Als Zubehör sind verschiedene Aufteilkappen AK oder Verschluss-Stopfen VS 58/60 (Neu: VS 58/60) lieferbar

Produktname:  
**BKD150-D-3/59(3/3)-TM**



**Systemdeckel mit sieben Stutzen und sechs Thermo-Schrumpfmuffen TM**

Ein Stutzen ist im Lieferzustand geschlossen, dieser kann bei Bedarf durchbrochen werden; Geeignet für maximal sieben Kabel mit Durchmesser 7 – 36 mm; Als Zubehör sind verschiedene Aufteilkappen AK oder Verschluss-Stopfen VS38 lieferbar

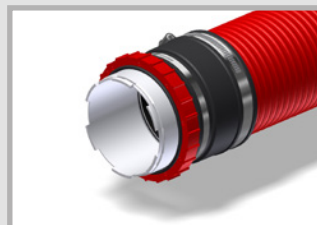
Produktname:  
**BKD150-D-7/38(7/6)-TM**



**Systemdeckel mit Manschette**

Zum Anschluss eines Kabelschutzrohrs mit 89, 110, 125, 160 bzw. 170 mm Außendurchmesser; Zwischen-größen auf Anfrage

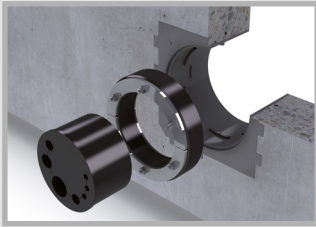
Produktname:  
**BKD150-D-MA75-89**  
**BKD150-D-MA100-110**  
**BKD150-D-MA115-125**  
**BKD150-D-MA150-160**  
**BKD150-D-MA160-170**



**Kabel-Schutz-Systeme KSS**

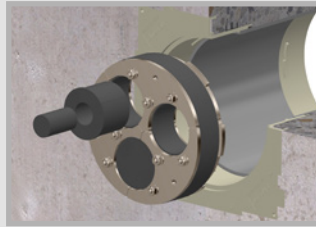
UGA Kabelschutzschläuche sind in vier Durchmessern mit vielfältigen Anschlusselementen erhältlich; Zur Verbindung mit der BKD 150-Dichtpackung verwenden Sie das Kabel-Schutz-System KSS-B150. Weitere Informationen finden Sie unter der Rubrik **KSS-Systeme**.

# BKD 150 Bajonett-Systemeinsätze für den nachträglichen Einbau



## BKD 150 Bajonett-System-einsatz mit Wechseleinsatz

Der Bajonett-Systemeinsatz kann ungeachtet der späteren Belegung montiert werden. Je nach Kabel- oder Rohrbelegung wird ein entsprechender Wechseleinsatz genutzt. Eine Änderung der Belegung ist durch Austausch des Wechseleinsatzes jederzeit möglich.



## BKD 150 Bajonett-System-einsatz mit Zwiebelschnitt

Mit dem Bajonett-Systemeinsatz BKD150-E-ZS/V2A/EPDM 3x(22-54) lassen sich bis zu drei Kabel oder Rohre mit den Durchmessern 22 bis 54 mm sicher abdichten. Die Zwiebelschnitte können stufenlos an die Kabeldurchmesser angepasst werden.

## ► Hochwertige Materialien

Alle Metallteile bestehen aus A2-Edelstahl. Wahlweise sind Ausführungen in A4-Edelstahl erhältlich. Die Gummidichtelemente sind aus hochwertigem EPDM gefertigt. Auf Wunsch setzen wir auch NBR-, für Trinkwasser zugelassenen EPDM-, Silikon- oder FPM-Gummi ein.



## BKD 150 Bajonett-Systemeinsatz mit Wechseleinsatz

Geteilter Bajonett-Systemeinsatz mit Wechseleinsatz zum Einbau in BKD 150-Dichtpackungen (Anschlussseite)

Produktname:

**BKD150-E-WE/V2A/EPDM  
(Z)x(D)**

Bajonett-Systemeinsatz BKD 150, mit Auswanderungsschutz, geteilt, EPDM-Gummi mit 34 mm Stärke, Wechseleinsatz Ø 110 mm und 60 mm Stärke.

(Z) = Anzahl der Kabel/Rohre

(D) = Durchmesser der Kabel/Rohre

### Maximale Belegung:

Z = Anzahl der Kabel/Leitungen	D = Durchmesser der Kabel/Leitungen
0	Blindverschluss möglich
1	bis 110 mm
3	bis 42 mm
5	bis 34 mm
7	bis 29 mm
9	bis 24 mm

Andere Belegungen und Kombinationen auch von unterschiedlichen Durchmessern möglich

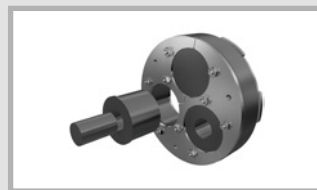
## ► Die Vorteile der BKD 150 Systemeinsätze

- Nachträglicher Einbau in Dichtpackungen BKD 150 und in Dichtpackungen anderer Hersteller möglich
- Schnelle und einfache Montage (ohne Schrumpfen)
- Sofort gas- und druckwasserdicht
- Auswanderungsschutz durch Bajonett-Verrastung
- Vielfältige Varianten und Abdichtmöglichkeiten
- Garantierte Dichtigkeit und Sicherheit durch die bewährte Technik der Gummi-Press-Dichtungen GPD
- Abwinkelungen der Medienrohre bis 8° möglich
- Aufnahme axialer Bewegungen
- Schallisierend
- Nagetierschutz

## ► Funktion

Durch das Anziehen der Sechskantmutter werden die Gummischeiben aneinandergedrückt. Der Pressdruck bewirkt eine sichere und dauerhafte gas- und wasser-dichte Abdichtung.

Hinweis: Bajonett-Systemeinsätze dürfen nicht als Festpunkte oder Lager verwendet werden!



## BKD 150 Bajonett-Systemeinsatz mit Zwiebelschnitt

Geteilter Bajonett-Systemeinsatz mit Zwiebelschnitt zum Einbau in BKD 150-Dichtpackungen (Anschlussseite)

Produktname:

**BKD150-E-ZS/V2A/EPDM  
3x(22-54)**

Bajonett-Systemeinsatz BKD 150, mit Auswanderungsschutz, geteilt, EPDM-Gummi 1-lagig, mit 3 Zwiebelschnitteinsätzen für Kabel-Ø 22-54 mm

**Für 0 bis maximal 3 Kabel/Rohre mit den Durchmessern 22-54 mm**

### Standardvarianten:

Produktname:	Anzahl Kabel/Rohre	Kabel/Rohr Ø mm
BKD150-E-ZS/V2A/EPDM 3x(22-54)	0-3	22-54
BKD150-E-ZS/V2A/EPDM 6x(4-32)	0-6	4-32
BKD150-E-ZS/V2A/EPDM 9x(4-20)	0-9	4-25
BKD150-E-ZS/V2A/EPDM 4x(4-32)+6x(4-20)	0-10	
	davon 0-4	4-20
	davon 0-6	4-20

Einfach so viele Gummielemente entfernen, bis der gewünschte Durchmesser erreicht ist. Möchten Sie eine Bohrung nicht belegen oder eine Dichtpackung blind verschließen, belassen Sie die Gummiteile in der Dichtung. Die Systemeinsätze mit Zwiebelschnitt von UGA sind universell einsetzbar!



**3-Finger-Aufteilkappen AK**  
 Warmschrumpftechnik zur Abdichtung von drei Kabeln in einem Systemdeckelstutzen  
 Produktname: **AK35/3F/2-12**  
 für Systemdeckel BKD150-D-8/35/25; Geeignet für Kabel mit Außendurchmesser 2 – 11 mm  
 Produktname: **AK50/3F/5-22**  
 für Systemdeckel BKD150-D-8/35/25 und BKD150-D-7/38; Geeignet für Kabel mit Außendurchmesser 5 – 21 mm  
 Produktname: **AK75/3F/8-29**  
 für Systemdeckel BKD150-D-3/59; Geeignet für Kabel mit Außendurchmesser 8 – 28 mm



**4-Finger-Aufteilkappen AK**  
 Warmschrumpftechnik zur Abdichtung von vier Kabeln in einem Systemdeckelstutzen  
 Produktname: **AK35/4F/2-13**  
 für Systemdeckel BKD150-D-8/35/25; Geeignet für Kabel mit Außendurchmesser 2 – 12 mm  
 Produktname: **AK50/4F/5-20**  
 für Systemdeckel BKD150-D-8/35/25 und BKD150-D-7/38; Geeignet für Kabel mit Außendurchmesser 5 – 19 mm  
 Produktname: **AK75/4F/8-29**  
 für Systemdeckel BKD150-D-3/59; Geeignet für Kabel mit Außendurchmesser 8 – 28 mm



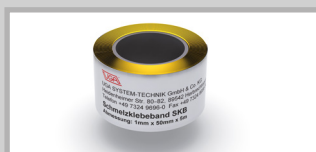
**Verschluss-Stopfen VS**  
 Zum Abdichten unbelegter Systemdeckelstutzen; Kann bei Nachbelegung schnell wieder entfernt werden; Ausführungen für Stutzen mit Ø 25, 35, 38, 59 mm lieferbar  
 Produktname:  
**VS25/VS35/VS38/VS58/60**



**Kalt-Schrumpfmuffe KS**  
 Zur einfachen und schnellen Montage ohne Hilfsmittel, bei jeder Witterung; 2 bar gas- und wasserdicht; Für alle Systemdeckel lieferbar



**Gelenk-Stirnloch-Schlüssel GSS**  
 Für die Montage sämtlicher Systemdeckel und KSS-Systeme; Mit verstellbarem Schenkel  
 Produktname: **GSS**



**Schmelzklebeband SKB**  
 Kaltverschweißendes Band mit sehr guten Klebeeigenschaften zum Abdichten und als Korrosionsschutz; Ideal zum Umwickeln von Kabeln und Rohren, um den Durchmesser zum Aufschumpfen zu vergrößern; Geeignet für alle Kunststoffe und Metalle  
 Stärke: 1 mm, Breite: 50 mm, Rollenlänge: 3,00 m  
 Produktname: **SKB**



**Kabelreiniger KR**  
 Zur Reinigung von Kabeln aller Art, auch bei hartnäckiger Verschmutzung Geruchlos und rückstandsfrei verdunstend; Sprühflasche mit 500 ml, Flasche mit 1.000 ml  
 Dichte bei 20 °C: 0,764 g/cm<sup>3</sup>  
 Flammpunkt: > 61 °C  
 Verdunstungszahl: 60  
 Kennzeichnung: X<sub>n</sub>  
 Produktname: **KR/1-Liter**

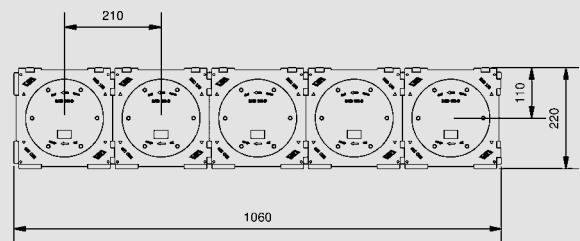


**Drehmoment-Schraubendreher 5 Nm**  
 mit fest eingestelltem Drehmoment

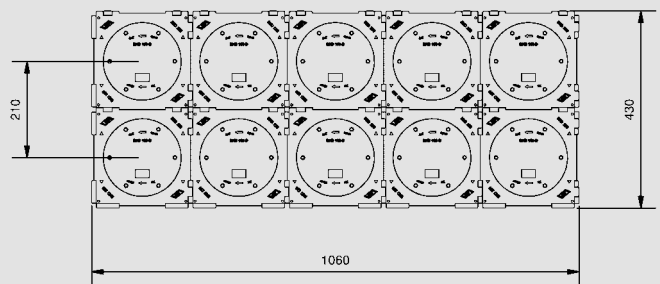
## ► Variable Paketbildung

Einzelne Dichtpackungen können beliebig neben- und übereinander zusammengesteckt werden.

### BKD150-K2/1x5(L)

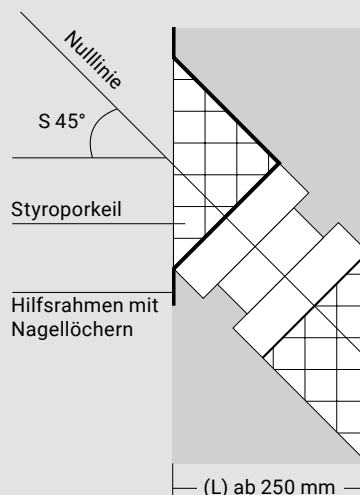


### BKD150-K2/2x5(L)



# Schräg-Dichtpackung

## Schnittdarstellung Schräg-Doppel-Dichtpackung 45°



# Geprüfte Dichtigkeit

Die Dichtigkeit der Bajonett-Kabeldurchführung BKD 150 wurde mit einem eigens dazu angefertigten Prüfkörper, bestehend aus einem versiegelten Betonteil und einer Prüfglocke, untersucht. Dabei kamen drei Systemdeckel zum Einsatz: der Blinddeckel (BKD150-D), der Systemdeckel mit einem Stutzen (BKD150-D-1/110) und der Systemdeckel mit drei Stutzen (BKD150-D-3/59).



Bei der Heliumuntersuchung lieferte der Partialdruck des Heliums in der Luft direkt nach dem Versuchsaufbau Aufschluss über die Leckrate des Systems.

Bei der Zerstörungsprüfung wurde der Druck solange erhöht, bis der Deckel kollabierte.

## ► Durchgeführte Prüfungen

- Gasdichtigkeit mit Luft bei einem Überdruck von 1 bar.
- Gasdichtigkeit mit Helium bei einem Überdruck von 5 bar.
- Druckwasserdichtigkeit bei einem Überdruck von 5 bar.
- Zerstörungsprüfung

## ► Prüfergebnisse

**Die erzielten Ergebnisse übertreffen bei weitem die in der Praxis geforderten Werte.**

### • Gasdichtigkeit

Der Partialdruck (direkt nach dem Versuchsaufbau) betrug  $5,4 \times 10^{-6}$  mbar. Dieses ist ein sehr guter Wert, da der Partialdruck von Helium in der Luft bei ca.  $4,8 \times 10^{-6}$  mbar liegt.

### • Druckwasserdichtigkeit

Es war kein Flüssigkeitsaustritt vorhanden.

### • Zerstörungsprüfung

BKD150-D (Blinddeckel)	5,00 bar
BKD150-D-1/80	>20 bar
BKD150-D-3/59	>20 bar

**Service-Hotline**

Tel. +49 7324 9696-33

wir beraten Sie gerne

**UGA SYSTEM-TECHNIK GmbH & Co. KG**

Heidenheimer Str. 80-82 • D-89542 Herbrechtingen

Tel. +49 7324 9696-0 • Fax +49 7324 9696-96

info@uga.eu • www.uga.eu

Ersatz liefern wir für alle Teile, die durch Materialfehler die Funktion beeinträchtigen. Kein Ersatz für Mängel, die transport- oder lagerbedingt sind oder auf fehlerhafte Verarbeitung bzw. Montage oder deren Folgen beruhen. Unsere Angaben beruhen auf den derzeitigen technischen Erkenntnissen. Technische Änderungen vorbehalten. Wegen der Fülle an möglichen Einflüssen bei der Montage und Anwendung befreien unsere Angaben Verarbeiter und Anwender nicht von eigenen Versuchen und Prüfungen.

**Für alle UGA-Produkte gelten die entsprechenden Montageanleitungen.**