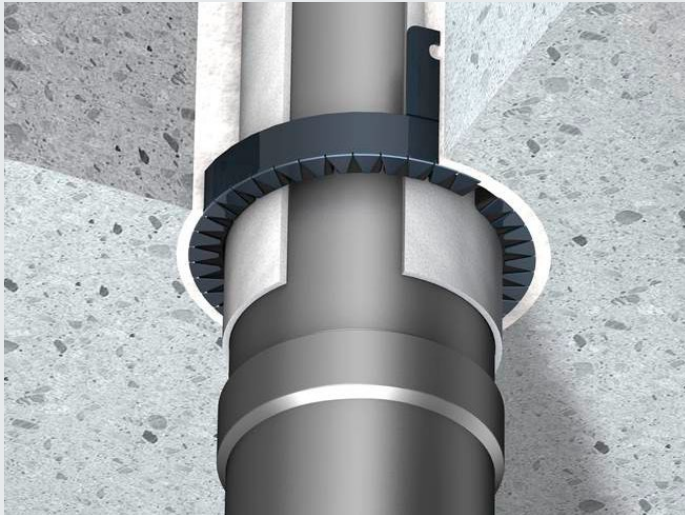


FS-M R2

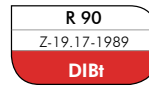
Abschottung von Ver- / Entsorgungsleitungen

- für **brennbare** Rohre
- Gewerke: Abwasser, Regenwasser, Trinkwasser, Gas Heizung, Kälte, Druckluft, Rohrpost



Produktvorteile

- für Massivwände und –Decken, Trockenbauwände und **Holzbalkendecken *neu***
- bei 2 x 45° Bögen, über Muffe, CV-Verbindern und Elektroschweissmuffen
- in Decken teilweise bzw. komplett eingemörtelt (bündig Deckenunterkante)



Zur Abschottung von Rohrleitungen aus:

- PVC, PP, PE-HD, LDPE, PB, PE-X, ABS $\varnothing \leq 160$ mm
- Schalldämmende Abwasserrohre $\varnothing \leq 160$ mm
 - Friatec Friaphon $\varnothing \leq 160$ mm
 - Ostendorf Skolan $\varnothing \leq 160$ mm
 - Geberit Silent dB 20 / PP $\varnothing \leq 160$ mm
 - Rehau Raupiano Plus / Light $\varnothing \leq 160$ mm
 - Wavin AS / SiTech $\varnothing \leq 160$ mm
 - Poloplast Polo-Kal 3 S / XS / NG $\varnothing \leq 160 / 110 / 160$ mm
 - Conel Drain $\varnothing \leq 110$ mm
 - Pipelife Master 3 $\varnothing \leq 160$ mm
- Kunststoff-Verbundrohre mit Aluminiumeinlage $\varnothing \leq 110$ mm
- Aquatherm-Rohrleitungen $\varnothing \leq 110$ mm

Zugelassen für Dämmung:

- PE-Schalldämmstreifen 3 - 5 mm
- Synthese-Kautschuk 9 - 43 mm
- PE-Weichschaum-Schläuche 9 - 25 mm

Montagebedingungen:

- zugelassener Nullabstand im System und zu fremden Abschottungen (z. B. System Conlit, Absperrvorrichtung nach DIN 18017 [Lüftung] u.a.)
- Abschottung auf schrägen Rohren, Muffen, bei 2 x 45° Bögen auf Steck- bzw. E-Muffen und Metall-Spannverbindern
- beidseitig vor Wänden aus Porenbeton, Stahlbeton, Beton, Mauerwerk und Leichten Trennwänden mit einer Dicke ≥ 100 mm
- einseitig unter bzw. in Decken aus Porenbeton, Stahlbeton, Beton mit einer Dicke ≥ 150 mm
- zugelassen für Abschottung bei feuerhemmenden Holzbalkendecken ≥ 150 mm

| Abmessung | \varnothing (Rohr + Dämmung) [mm] bei gerader Durchführung | max. \varnothing Manschette [mm] | Aufbauhöhe |
|-----------|---|------------------------------------|------------|
| 032 | 1 - 39 | 55 | 30 |
| 040 | 40 - 46 | 70 | |
| 050 | 47 - 58 | 85 | |
| 063 | 59 - 74 | 105 | |
| 075 | 75 - 85 | 115 | |
| 090 | 86 - 100 | 135 | |
| 110 | 101 - 120 | 155 | 50 |
| 125 | 121 - 139 | 180 | |
| 140 | 140 - 159 | 205 | |
| 160 | 160 - 179 | 225 | |

Detaillierte Informationen bzgl. der Anwendungsbereiche und Bestimmungen der Ausführung entnehmen Sie bitte der allgemeinen bauaufsichtlichen Zulassung (abZ).