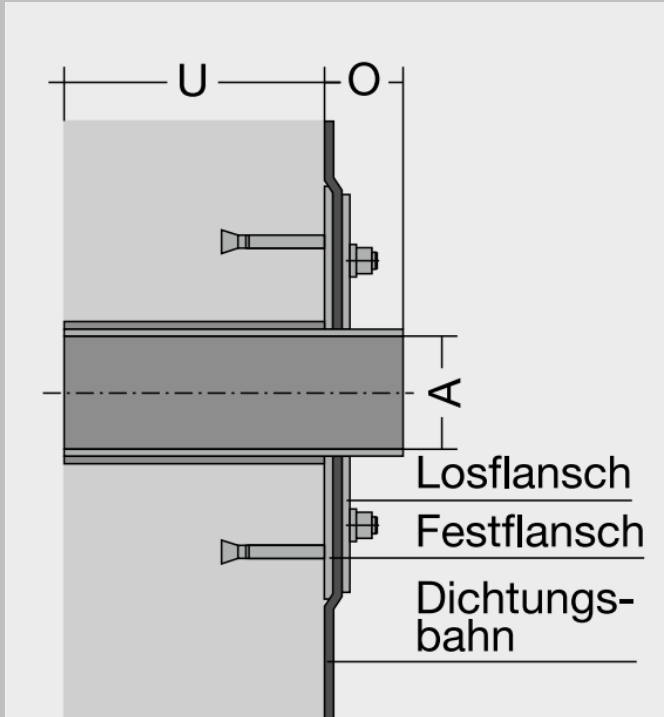


Produktdatenblatt

FU-NA/F+L/W2/(A)/U(L)/O(L)/V2A

Futterrohr mit Fest- & Losflansch zum Andübeln mit Ober- und/oder Unterlänge



Vorteile und Nutzen:

- Produkt für den nachträglichen Einbau
- Der Innendurchmesser (A) entspricht exakt dem Nenndurchmesser
- Abdichtung durchgeführter Rohre und Kabel erfolgt mit einer Gummi-Press-Dichtung oder einer Ring-Raum-Dichtung (nicht inkl.)
- Stahlausführung für hohe statische Belastungen
- DIN gerechte Abdichtung nach DIN 18533 W2 für drückendes Wasser
- Geeignet für bahnenförmige Abdichtungsstoffe, flüssig zu verarbeitende Abdichtungsstoffe (KMB, PMBC) mit Vlies (Schwarze Wanne) und Frischbetonverbundfolie ggf. mit geeignetem Dichtkleber

Technische Details:

- gas und wasserdicht mit geeignetem Dichtelement (GPD, GPD-ZS, RRD, RRD-WR)
- Für WU Beton Beanspruchungsklasse 1, 2
- Für drückendes Wasser (W2) mit 10 mm Flanschdicke und M20 Bolzen
- 160 mm umlaufender Festflansch und 150 mm umlaufender Losflansch aus Stahl
- Oberlänge Standard 80 mm
- Varianten mit Oberlänge auch geteilt lieferbar
FU-NA/F+L/G/W2/(A)/U(L)/O(L)/V2A in Anlehnung an DIN 18533



Werkstoffangaben:

Metallfutterrohr/Fest-Losflansch sind komplett aus V2A, V4A oder verzinkt

Produktdatenblatt

FU-NA/F+L/W2/(A)/U(L)/O(L)/V2A

Futterrohr mit Fest- & Losflansch zum Andübeln
mit Ober- und/oder Unterlänge



Kabel- und Rohrdurchführungen

Varianten:

Produktbezeichnung	Øa-Festflansch	Øa-Losflansch
FU-NA/F+L/W2/100/U(L)/O(L)/V2A	425	415
FU-NA/F+L/W2/125/U(L)/O(L)/V2A	450	440
FU-NA/F+L/W2/150/U(L)/O(L)/V2A	475	465
FU-NA/F+L/W2/200/U(L)/O(L)/V2A	525	516
FU-NA/F+L/W2/250/U(L)/O(L)/V2A	575	566
FU-NA/F+L/W2/300/U(L)/O(L)/V2A	627	617
FU-NA/F+L/W2/350/U(L)/O(L)/V2A	677	668
FU-NA/F+L/W2/400/U(L)/O(L)/V2A	727	717
FU-NA/F+L/W2/450/U(L)/O(L)/V2A	777	769
FU-NA/F+L/W2/500/U(L)/O(L)/V2A	827	819