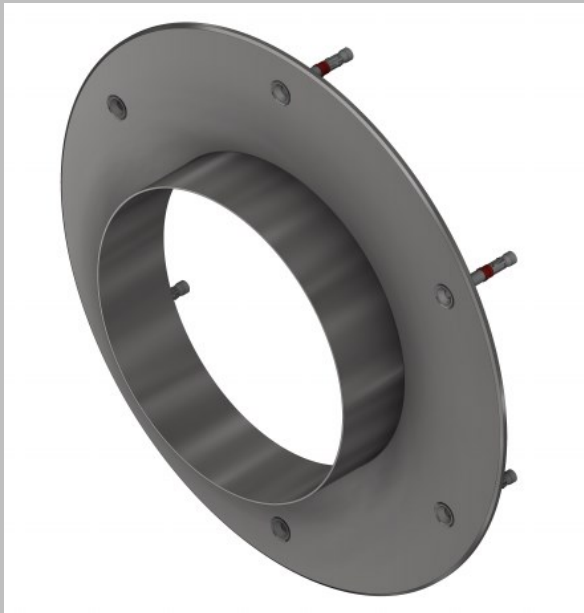


Produktdatenblatt

FU-NA/KF/(A)/U(L)/O(L)/V2A

Edelstahl-Futterrohr mit Klebeflansch
für den nachträglichen Einbau



Vorteile und Nutzen:

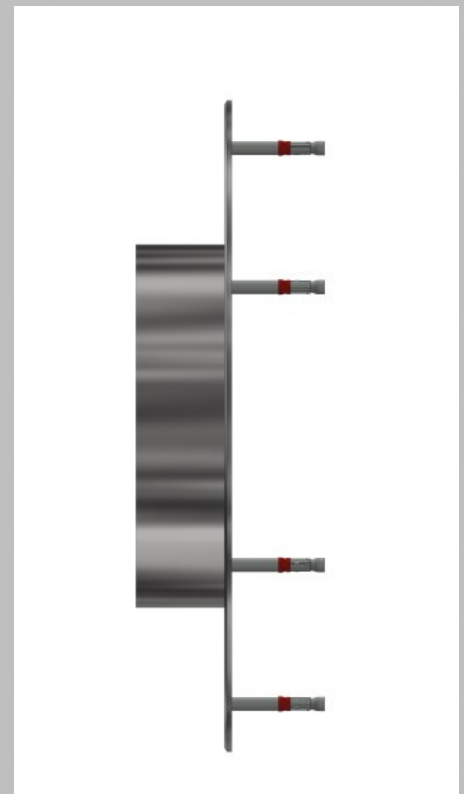
- Produkt für den nachträglichen Einbau für Durchbrüche und Kernbohrungen
- Der Innendurchmesser (A) entspricht exakt dem Nenndurchmesser
- Abdichtung durchgeführter Rohre und Kabel erfolgt mit einer Gummi-Press-Dichtung oder einer Ring-Raum-Dichtung (separat erhältlich)
- Stahlausführung für hohe statische Belastungen
- Zur Anbindung von Dickbeschichtungen (PMBC, Schwarze Wanne) mittels Klebeflansch

Technische Details:

- gas- und wasserdicht mit geeignetem Dichtelement (GPD, GPD-ZS, RRD, RRD-WR)
- Bei flüssig zu verarbeitenden Abdichtungsmitteln nach DIN 18533 Teil 3 ist das Produkt bei der Wassereinwirkungsklasse W2.1-E einsetzbar
- Klebeflansch gegen nichtdrückendes Wasser nach Klasse W1-E
- Klebeflansch 120 mm umlaufend
- U(L)= Unterlänge in mm
- O(L)= Oberlänge in mm

Werkstoffangaben:

Metallfutterrohr und Klebeflansch komplett aus V2A, V4A oder verzinkt



Produktdatenblatt

FU-NA/KF/(A)/U(L)/O(L)/V2A

Edelstahl-Futterrohr mit Klebeflansch
für den nachträglichen Einbau



Kabel- und Rohrdurchführungen

Varianten:

Produktname	Wandstärke / Unterlänge U(L)
FU-NA/KF/80/U(L)/O(L)/V2A	bis 1500 mm
FU-NA/KF/100/U(L)/O(L)/V2A	bis 1500 mm
FU-NA/KF/125/U(L)/O(L)/V2A	bis 1500 mm
FU-NA/KF/150/U(L)/O(L)/V2A	bis 1500 mm
FU-NA/KF/200/U(L)/O(L)/V2A	bis 1500 mm
FU-NA/KF/250/U(L)/O(L)/V2A	bis 1500 mm
FU-NA/KF/300/U(L)/O(L)/V2A	bis 1500 mm
FU-NA/KF/350/U(L)/O(L)/V2A	bis 1500 mm
FU-NA/KF/400/U(L)/O(L)/V2A	bis 1500 mm
FU-NA/KF/450/U(L)/O(L)/V2A	bis 1500 mm
FU-NA/KF/500/U(L)/O(L)/V2A	bis 1500 mm
FU-NA/KF/600/U(L)/O(L)/V2A	bis 1500 mm
FU-NA/KF/700/U(L)/O(L)/V2A	bis 1500 mm
FU-NA/KF/800/U(L)/O(L)/V2A	bis 1500 mm
FU-NA/KF/900/U(L)/O(L)/V2A	bis 1500 mm
FU-NA/KF/1000/U(L)/O(L)/V2A	bis 1500 mm
FU-NA/KF/1100/U(L)/O(L)/V2A	bis 1500 mm
FU-NA/KF/1200/U(L)/O(L)/V2A	bis 1500 mm
FU-NA/KF/1300/U(L)/O(L)/V2A	bis 1500 mm