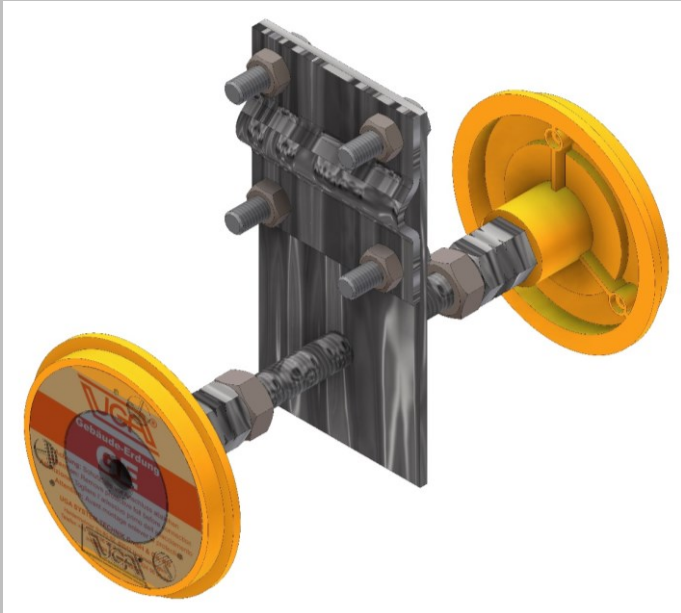


Produktdatenblatt

GE-D-P/(L)/VZ/M16

Gebäudeerdung mit Flach-Rund-Verbinder



Vorteile und Nutzen:

- Geeignet als Messtrennstelle
- Edelstahl oder verzinkte Ausführung, beständig gegen Korrosion
- Mit Flach-Rund-Verbinder zum Anschluss von Rund- oder Flachleitern
- Robustes Anschlussgewinde
- Dauerhafte Kennzeichnung der Erdung
- Kurzschlussgeprüft

Technische Details:

- Beidseitiger Anschluss mit M16
- Kontaktplatte (Wassersperre) mit Flach-Rund-Verbinder, beidseitig verschweißt und außermittig angeordnet
- Flach-Rund-Verbinder (70 x 70 mm) für Rundstäbe mit 7-10 mm Durchmesser und Flachbänder mit 30-40 mm Breite
- Standardlänge: 200 mm
- Andere Längen auf Anfrage möglich.

Werkstoffangaben:

Leiterkern und Kontaktscheiben aus V4A, Flach-Rund-Verbinder verzinkt, Kunststoffabdeckung aus PC

Prüfnachweise:

RWE Eurotest GmbH Kurzschlussprüfung
für M16 mit 31,36 kA/100ms