

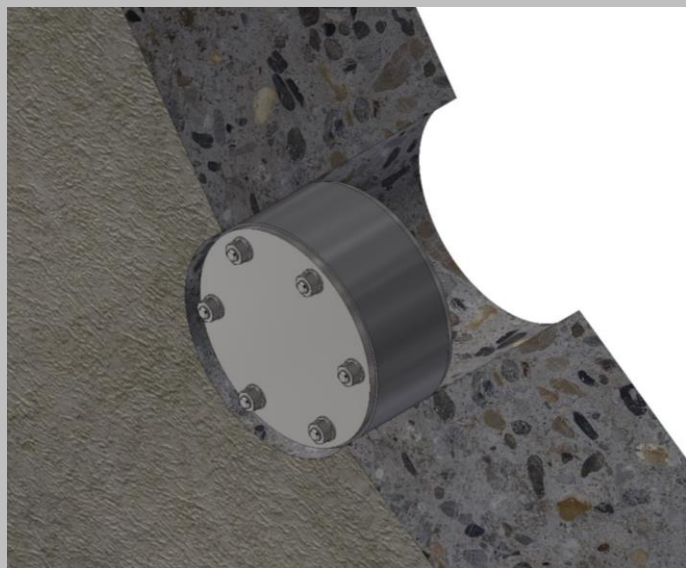
# Produktdatenblatt

## GPD(A)/60/B/V2A/EPDM

Gummi-Press-Dichtung in blinder Ausführung



Kabel- und Rohrdurchführungen



### Vorteile und Nutzen:

- Zum Abdichten einer Kernbohrung oder eines Futterrohres ohne Kabelbelegung
- einfache Montage durch passgenaue Abmessungen
- Schallisolierend und Nagetierschutz
- Radondichtheit
- Langlebige und zuverlässige Abdichtung von Kabeln und Rohren
- Einsatz in Kernbohrungen innerhalb einer Betonkonstruktion aus WU-Beton Beanspruchungsklasse 1 und 2 oder bauseitiges Futterrohr

### Technische Details:

- Gas- und wasserdicht für drückendes Wasser
- Gummironde 2-lagig mit 60 mm
- Verpressen des Gummis durch Anziehen der Spannmuttern

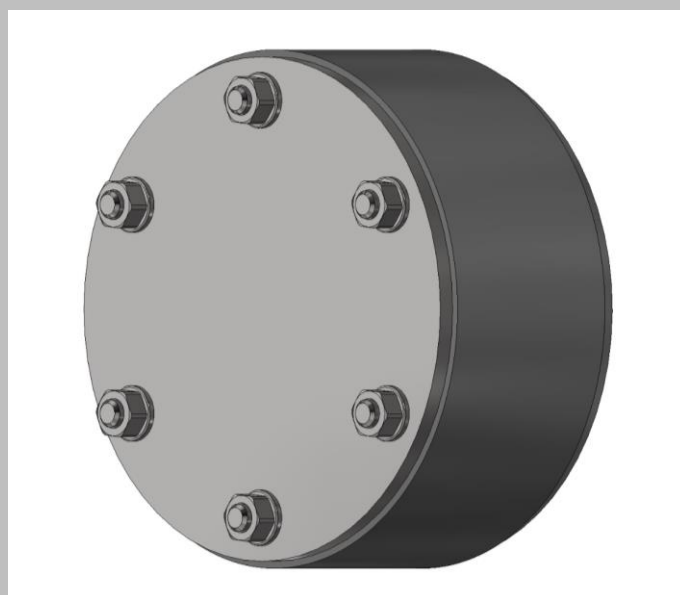
### Werkstoffangaben:

Metallpressplatten (V2A oder V4A), Gummi-Ronde (EPDM), Gewindebolzen und Muttern (V2A oder V4A)

### Prüfnachweise:

Geprüft nach FHRK-Standard 20/30/40/60 für drückendes Wasser

### Variante:



Produktname	Beschreibung
GPD(A)/60/B/V2A/EPDM	(B) = blinde Ausführung