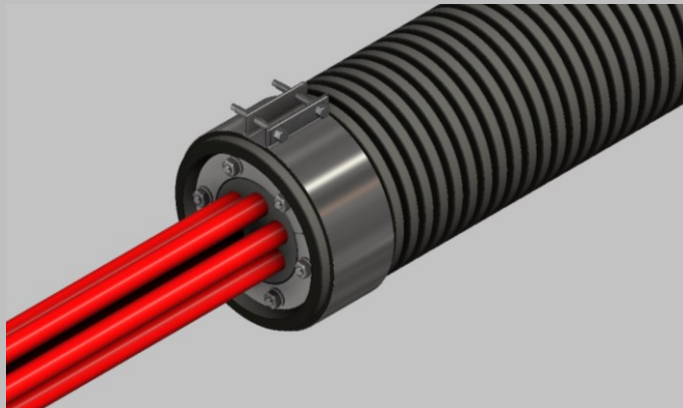


Produktdatenblatt

GPD-CV137/G/60/WE85/V2A/EPDM
(Z)x(D)

Gummi-Press-Dichtung mit CV-Verbinder für Wellrohre



Vorteile und Nutzen:

- geprüft mit freiliegendem Leerrohr mit LGA Bautechnik (geprüft mit Leerrohrprodukt des Marktführers)
- nachträgliche Montage bei freiliegenden Leerrohren möglich
- hohe Flexibilität durch individuelle Bohrungen im Wechseleinsatz 85
- Wechseleinsatz mit Anschlag als Montagehilfe gegen Durchrutschen
- Bohrstopfen in WE enthalten, auch für Reserven und als Blindverschluss
- kein Kostenaufschlag für zusätzliche Bohrungen

Technische Details:

- Gas- und wasserdicht für nicht drückendes Wasser
- Für Kabelschutz- und Leerrohre mit dem Innendurchmesser 136 – 139 mm
- Gewindebolzen und Muttern M8
- CV-Verbinder mit Spannschrauben M6
- Wechseleinsatz mit 65 mm Dichtbreite
- Verpressen des Gummis durch Anziehen der Spannmuttern
- **Genauere Angabe der Kabeldurchmesser notwendig**

Werkstoffangaben:

Metallteile der GPD (V2A oder V4A), Gummiteile (EPDM), CV-Verbindermantel (V2A), CV-Verbinder Schlossblech und Schraube (verzinkt)

Prüfnachweise:

- Prüfbericht LGA-Bautechnik

Maximalbelegungstabelle (Z = Anzahl der Kabel/Rohre):

Wechseleinsatz	Maximale Durchmesser der Kabel und/oder Rohre		
	Z = 3	Z = 5	Z = 9
WE85	bis 30 mm	bis 24 mm	bis 16 mm

