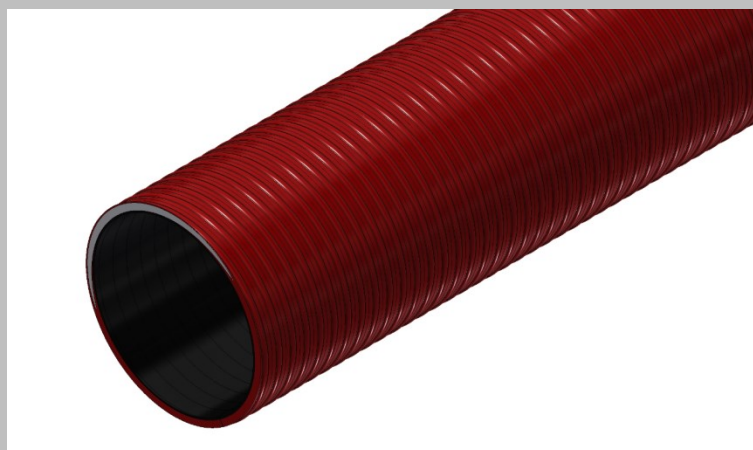


Produktdatenblatt

KSS150-S/(L)

Kabel-Schutz-System KSS 150

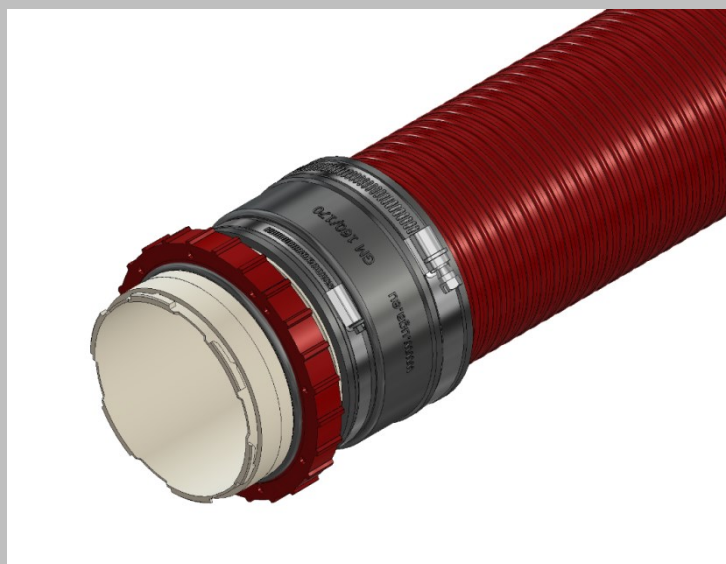


Vorteile und Nutzen:

- flexibler Kabelschuttschlauch
- glatte Innenbeschichtung KSS-SuperSlide für optimalen Kabelzug mit geringer Reibung
- Gas und druckwasserdichte Anbindung
- äußerst robust bei der Verarbeitung auf der Baustelle gegenüber scharfen Kanten und anderen äußeren Einflüssen
- kann durch verschiedene Systemdeckel und Manschetten mit Dichtpackungen, Futterrohren und anderen Leerrohrsystemen verbunden werden (z.B. BKD150-D-MA160-170, siehe Bild unten)
- je nach Baustellenbedingung kann das System auch nach Längenmaß bestellt werden. (max. 25 m Rolle)
- Systemweiterführung über Manschettentechnik möglich

Technische Details:

- Wasser- und gasdicht bis 1 bar (entspricht 10 Meter Wassersäule)
- Schlauch besteht aus weichem und flexiblem Weich-PVC-Füllmaterial, dass durch Hart-PVC-Spiralen stabilisiert wird
- Innenbeschichtung KSS-SuperSlide besteht aus Hart-PVC 80 Shore
- Max. 25 m Rollen
- Verarbeitungstemperatur zwischen 5 – 50 °C
- Bei tiefen Temperaturen muss Schlauch erwärmt werden
- Scheiteldruckfestigkeit nach DIN EN 61386-24: 309 N
- Gleitkoeffizient 0,57 nach DIN EN ISO 8295:2004-10



Werkstoffangaben:

Füllmaterial (Weich-PVC), Spirale (Hart-PVC), Innenbeschichtung (Hart-PVC)

Varianten:

Produktname	Innendurchmesser	Außendurchmesser	Biegeradius
KSS150-S/(L)	150 mm ± 1 mm	166 mm ± 2 mm	990 mm