

# Produktdatenblatt

## SHDD(D)/KF/F+L/(VZ/V2A/V4A)

Schwanenhalsdachdurchführung mit Klebeflansch und Fest-/ Losflansch Konstruktion



Kabel- und Rohrdurchführungen



### Vorteile und Nutzen:

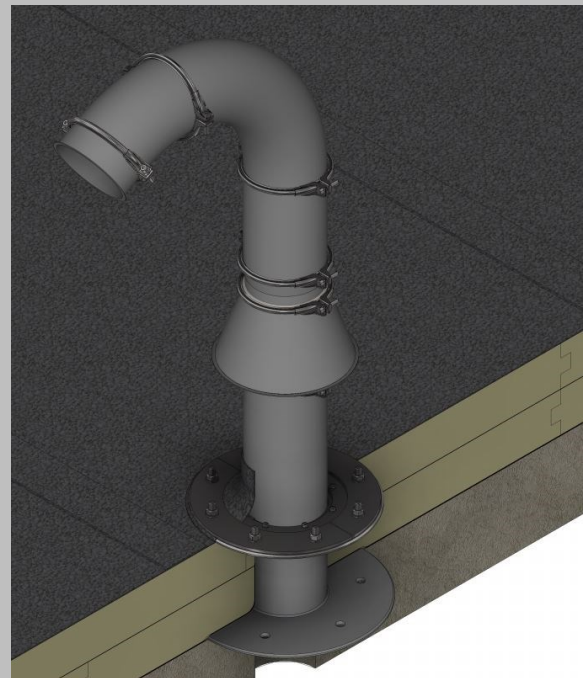
- Dübelflansch standardmäßig als Klebeflansch nach DIN 18533 120 mm umlaufend für nicht drückendes Wasser
- Für alle Flachdachaufbauten geeignet
- Zweite Dichtungsebene mit Fest-Losflansch ist höhenverstellbar (max. 300 mm)
- Problemloses Einziehen der Kabel
- Variable auch nachträgliche Belegung in Verbindung mit geteiltem Dichtungseinsatz
- Höhe und Richtung bei verzinkter Ausführung auch nach der Montage veränderbar und um 360° schwenkbar
- Lieferbar mit 100, 150, 200 und 300 mm Durchmesser
- Geeignet für Bitumenbahnen und verschiedene Dachfolien, die mit Fest-Losflansch zugelassen sind

### Technische Details:

- Gas und Wasserdicht mit geeignetem Dichtelement
- Absolute Höhe ist bei SHDD/KF/F+L/(V2A/V4A) nicht änderbar
- Richtung ist bei SHDD/KF/F+L/(V2A/V4A) nur vor Montage einstellbar
- Die Zweite Dichtebene mit Fest-Losflansch ist bei allen Bauteilen höhenverstellbar da Sonderkonstruktion GPD(A)/30/ISO/F+L
- Obere Fest- und Losflanschkonstruktion nach DIN 18533 nicht drückendes Wasser (70 mm)
- Untere Klebeflanschkonstruktion nach DIN 18533 nicht drückendes Wasser (120 mm)

### Werkstoffangaben:

Standardmäßig aus verzinktem Stahl (auf Wunsch auch in V2A und V4A erhältlich); Dichtelemente aus EPDM



# Produktdatenblatt

## SHDD(D)/KF/F+L/(VZ/V2A/V4A)

Schwanenhalsdachdurchführung mit Klebeflansch und Fest-/ Losflansch Konstruktion



Kabel- und Rohrdurchführungen

### Schwanenhals SHDD Maße

Rohrinnendurchmesser in mm	Maß A in mm	Maß B in mm
100	von 792 bis 977	von 1276 bis 1461
150	von 792 bis 977	von 1401 bis 1586
200	von 792 bis 977	von 1528 bis 1713
300	von 792 bis 977	von 1778 bis 1962

### Höhenverstellbar und schwenkbar nur bei verzinkter Ausführung

