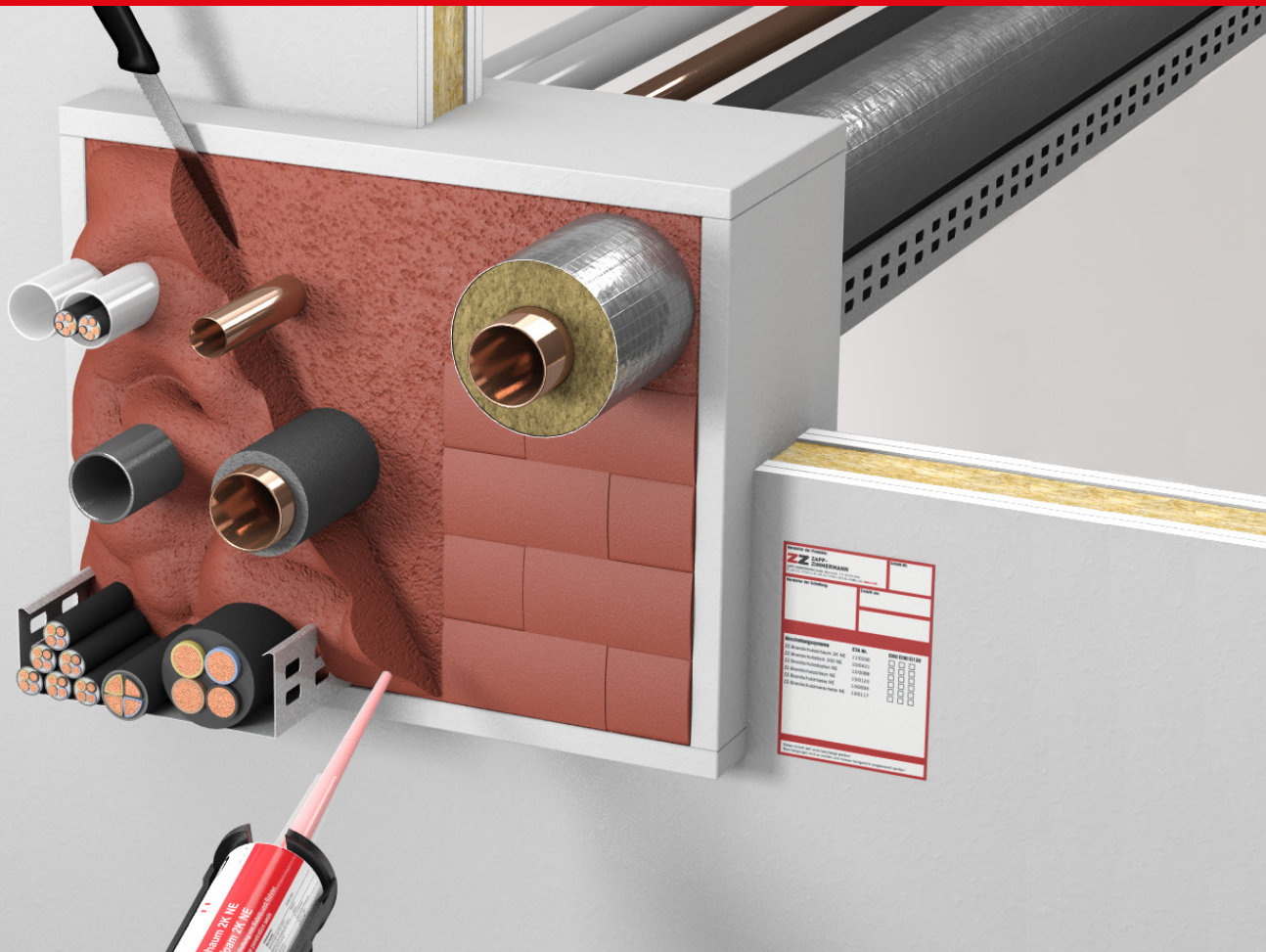


# System ZZ-Kombiabschottung ZZ M30-S90

bisher: System ZZ-Brandschutzschaum 2K NE



**24 Stunden  
Lieferservice**  
auf Wunsch

  
**Qualitäts-  
garantie**  
auf alle Produkte

**Weltweites  
Vertriebsnetz**  
für Sie vor Ort

**Service-Hotline**  
Tel. +49 7324 9696-33  
wir beraten Sie gerne

# System ZZ-Kombiabschottung ZZ M30-S90

Zulassung: Z-19.53-2322

## ► Schnelles und sauberes Arbeiten

Der Brandschutzschaum eignet sich besonders für den schnellen und flexiblen Verschluss von kleinen und mittleren Brandabschottungen. Ein Paket mit sechs Kartuschen Brandschutzschaum ZZ 330 wird mit zwölf Mischaufsätzen, sechs Paar Handschuhen sowie einem Schalungsband geliefert. Das Schalungsband eignet sich hervorragend als Schalungshilfe für den Brandschutzschaum ZZ 330. Durch den Einsatz der neuen Akku-Kartuschenpistole Dynamic-Max, 380 ml lassen sich mehrere Kartuschen schnell und einfach nacheinander verarbeiten.

## ► Einfache Nachbelegung

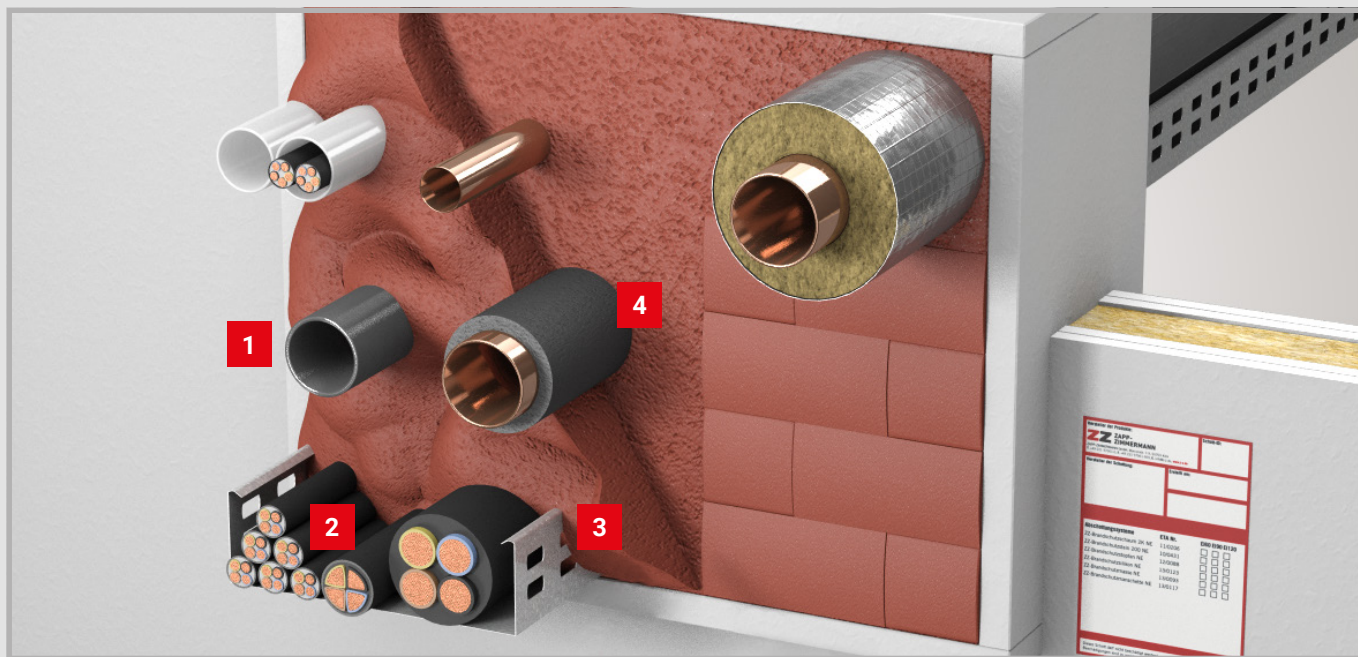
Die nach dem Reaktionsende dauerhaft elastische Struktur des Schaumes macht eine einfache Nachbelegung möglich. Nachinstallationen können einfach durch den vorhandenen Schaum gestoßen werden. Lücken, die durch das Entfernen von Kabeln oder Rohren entstehen, werden problemlos mit dem Brandschutzschaum ZZ 330 wieder ausgefüllt.

## ► Ein-Produkt-Lösung

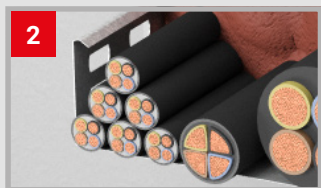
Ist die Feuerwiderstandsklasse EI 90 gefordert, genügt der Brandschutzschaum als „Ein-Produkt-Lösung“. Es werden dann keine weiteren Materialkomponenten oder Arbeitsschritte benötigt, um eine dauerhafte und zuverlässige dichte Brandabschottung zu erstellen.

## ► Optimale Verarbeitung

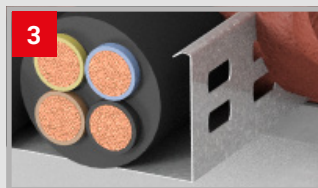
Die optimale Abstimmung zwischen Reaktionsbeginn und Aushärtung gestattet dem Anwender des Schaumes einerseits eine ausreichend lange Arbeitsunterbrechung und andererseits einen schnellen Arbeitsfortschritt. Die hohe Materialviskosität verhindert das Abfließen des Schaumes aus der Bauteilöffnung. Mit dem System ZZ-Kombiabschottung ZZ M30-S90 können Kombiabschottungen bis EI 90 oder Kabelabschottungen bis EI 120 erstellt werden (ETA - 11/0206).



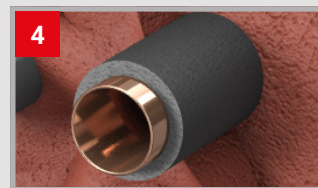
1 Kunststoffrohre aus PE oder PVC bis Außendurchmesser 50 mm ohne zusätzliche Manschette



2 Kabel (Mantelleitungen, Telekommunikationskabel, optische Faserkabel) mit einem Durchmesser bis 80 mm

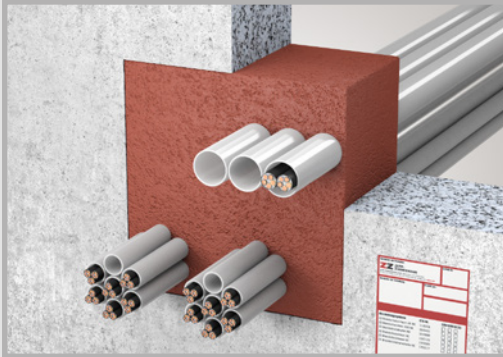


3 Kabeltrassen dürfen durchgehört werden und auf der Bauteillaubung aufliegen und/oder seitlich anliegen



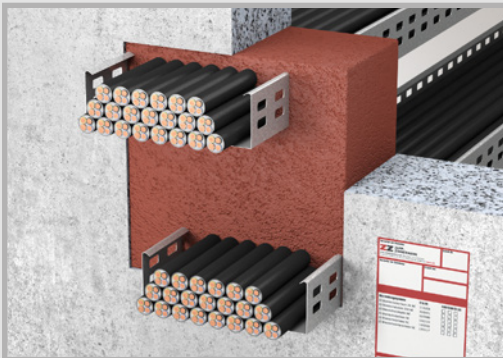
4 Isolierungen aus AF/Armaflex an nichtbrennbaren Rohren bis zu einem Außendurchmesser von 88,9 mm können durchgehört werden

# Beispielanwendungen



## ► Die praxiserichtete Lösung für Elektroinstallationsrohre bis EI 120

- Elektroinstallationsrohre (Einzelrohrdurchmesser bis 40 mm) einzeln mit Nullabstand untereinander oder als Bündel (Bündeldurchmesser bis 80 mm)
- Belegung wahlweise mit oder ohne Kabel



## ► Reduzierter Materialverbrauch durch geringe Schottstärken von 144 mm für EI 90

- Kabel bis Ø 21 mm und Kabeltragekonstruktionen
- In vielen Anwendungen sehr einfach ohne Aufleistungen und Rahmen anwendbar



## ► Perfekte Abschottungslösung bei einzelner Rohrdurchführung bis EI 120

- Einfaches Ausschäumen von Kernbohrungen bei eingeschränkter Zugänglichkeit
- Geringe Schottstärken wie 144 mm für Wandschottungen EI 90 sind möglich
- Nichtbrennbare Rohre
- Nichtbrennbare Rohre mit Mineralwollisolierung
- Nichtbrennbare Rohre mit AF/Armaflex-Isolierungen
- Brennbare Rohre ohne Manschette bis Ø 50 mm



## ► Einfacher Verschluss bei mehrfacher Rohrdurchführung bis EI 120

- Einfaches Ausschäumen von Kernbohrungen bei eingeschränkter Zugänglichkeit
- Geringe Schottstärken wie 144 mm für Wandschottungen EI 90 sind möglich
- Nichtbrennbare Rohre
- Nichtbrennbare Rohre mit Mineralwollisolierung
- Nichtbrennbare Rohre mit AF/Armaflex-Isolierungen
- Brennbare Rohre ohne Manschette bis Ø 50 mm

**Service-Hotline**

Tel. +49 7324 9696-33

wir beraten Sie gerne

**UGA SYSTEM-TECHNIK GmbH & Co. KG**

Heidenheimer Str. 80-82 • D-89542 Herbrechtingen

Tel. +49 7324 9696-0 • Fax +49 7324 9696-96

info@uga.eu • www.uga.eu

Bildnachweis: ZAPP-ZIMMERMANN GmbH

Ersatz liefern wir für alle Teile, die durch Materialfehler die Funktion beeinträchtigen. Kein Ersatz für Mängel, die transport- oder lagerbedingt sind oder auf fehlerhafte Verarbeitung bzw. Montage oder deren Folgen beruhen. Unsere Angaben beruhen auf den derzeitigen technischen Erkenntnissen. Technische Änderungen vorbehalten. Wegen der Fülle an möglichen Einflüssen bei der Montage und Anwendung befreien unsere Angaben Verarbeiter und Anwender nicht von eigenen Versuchen und Prüfungen.

**Für alle UGA-Produkte gelten die entsprechenden Montageanleitungen.**