

System ZZ-Stopfen BDS für Kernbohrungen bis 240 mm Durchmesser



**24 Stunden
Lieferservice**
auf Wunsch


**Qualitäts-
garantie**
auf alle Produkte

**Weltweites
Vertriebsnetz**
für Sie vor Ort

Service-Hotline
Tel. +49 7324 9696-33
wir beraten Sie gerne

System ZZ-Stopfen BDS

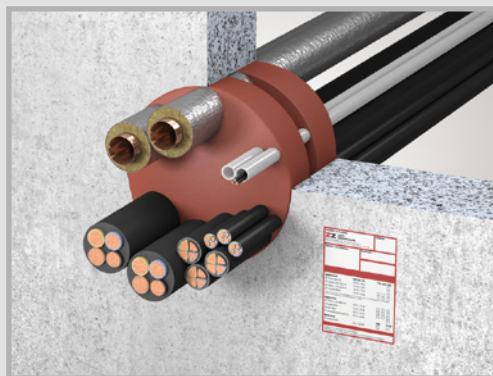
Zulassung: Z-19.53-2470

► Kombiabschottung S30/S60/S90

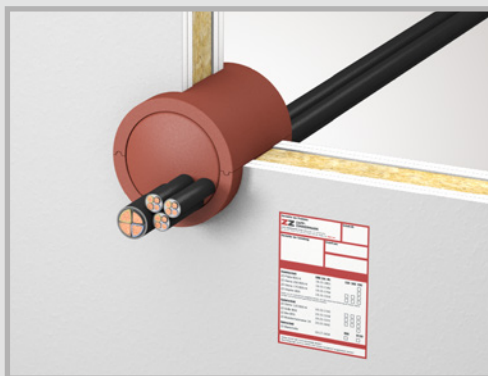
für Massivwände, Massivdecken, leichte Trennwände und Wände vom Typ PRIOWALL. Temporäre sowie permanente Brandabschottung von Elektrokabeln und -leitungen aller Art und Durchmesser sowie nichtbrennbaren Rohren.

Besonders geeignet für:

- Kernbohrungen bis 240 mm Durchmesser in Massivwänden und -decken
- Mischbelegungen aus Kabeln und nichtbrennbaren Rohren
- Abschottungen mit häufig wechselnder Belegung



System ZZ-Stopfen BDS in Massivwand



System ZZ-Stopfen BDS in leichter Trennwand

Zugelassene Installationen

Elektrokabel und -leitungen aller Art und Durchmesser (auch Lichtwellenleiter)

Einzelne Leitungen aus Stahl- oder Kunststoffrohren für Steuerungszwecke bis zu einem Rohraußendurchmesser von 15 mm

Kabeltragekonstruktionen (Kabelrinnen, -pritschen, -leitern) aus Stahl-, Aluminium- oder Kunststoffprofilen dürfen durch die Abschottung geführt werden

Elektroinstallationsrohre aus Kunststoff bis zu einem Rohraußendurchmesser von 20 mm

Nichtbrennbare Rohre, die für Rohrleitungsanlagen für nichtbrennbare / brennbare Flüssigkeiten oder nichtbrennbare / brennbare Gase (mit Ausnahme von Lüftungsleitungen) für Rohrpostleitungen (Fahrrohre) oder für Staubsaugleitungen bestimmt sind

Nichtbrennbare Rohre aus Stahl, Edelstahl, Stahlguss und Kupfer mit einem Rohraußendurchmesser bis 28 mm und Rohrwanddicken $\geq 1,0$ mm

Streckenisolierungen an Rohren aus Mineralfasermatten oder -schalen müssen durch die Abschottung hindurchgeführt werden oder an der Schottoberfläche enden (Anwendungsbereiche, Isolierungslängen und -dicken sowie Rohrdiagramme siehe Zulassung Z-19.15-1316)

Einsatzbereiche und Abmessungen

	Massivwand	Massivdecke	Leichte Trennwand	Priowall
Maximale Abmessung des Abschottungssystems \varnothing (mm)				
S30	240	240	240	240
S60	240	240	240	240
S90	240	240	240	240
Mindesteinbautiefe (Schottstärke) (mm)				
S30	120	120	120	126
S60	150	150	150	126
S90	150	150	150	126
Mindestwand- und Deckenstärken (Bauteildicke) (mm)				
S30	50	150	75	42
S60	70	150	100	42
S90	100	150	100	42

ZZ-Stopfen BDS

Zusätzliche Nachweise

Luftdurchlässigkeit:	$Q_{600} \leq 0,2 \text{ m}^3/(\text{h m}^2)$, nach EN 1026
Widerstand gegen statischen Differenzdruck:	$P_{\text{max}} = 6500 \text{ Pa}$, in Anlehnung an EN 12211
Wärmeleitfähigkeit:	$\lambda = 0,103 \text{ W}/(\text{m K})$, nach DIN EN 12667
Stauchhärte:	$C_v (40\%) = 18 \text{ kPa}$, nach DIN EN ISO 3386-1
Luftschalldämmung:	$D_{n,e,w}(C;Ctr) = 68 (-2; -7) \text{ dB}$, nach EN ISO 717-1
Oberflächenwiderstand:	$RO = 2 \times 10^9 \Omega$, nach BGR 132:2003 (2.6), DIN IEC 60167

Systemkomponenten

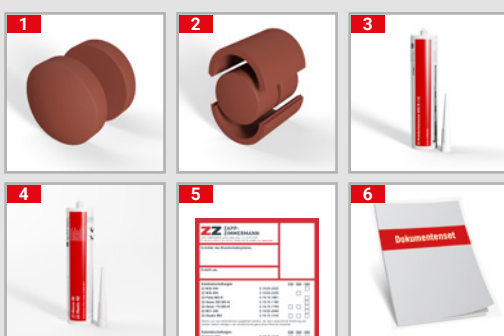


Abb.	Bezeichnung	Max. Öffnungsgröße (mm)	Art.-Nr.	VE
1	ZZ-Brandschutzstopfen BDS Typ 65	65	B02V02-0004	2
			B02V04-0001	4
			B02V20-0001	20
1	ZZ-Brandschutzstopfen BDS Typ 78	78	B02V02-0005	2
			B02V04-0002	4
			B02V20-0002	20
1	ZZ-Brandschutzstopfen BDS Typ 107	104	B02V02-0006	2
			B02V04-0003	4
			B02V20-0003	20
1	ZZ-Brandschutzstopfen BDS Typ 122	118	B02V02-0007	2
			B02V04-0005	4
			B02V20-0004	20
1	ZZ-Brandschutzstopfen BDS Typ 134	128	B02V02-0008	2
			B02V04-0004	4
			B02V20-0005	20
1	ZZ-Brandschutzstopfen BDS Typ 165	160	B02V02-0001	2
			B02V20-0006	20
1	ZZ-Brandschutzstopfen BDS Typ 200	194	B02V02-0002	2
			B02V10-0003	10
			B02V20-0007	20
1	ZZ-Brandschutzstopfen BDS Typ 250	240	B02V02-0003	2
			B02V10-0001	10
2	ZZ-Brandschutzstopfen BDS mit Rohrschale ϕ 98 mm für Verwendung in leichter Trennwand, inkl. 2 Brandschutzstopfen BDS		B16N00-0119	1
2	ZZ-Brandschutzstopfen BDS mit Rohrschale ϕ 111 mm für Verwendung in leichter Trennwand, inkl. 2 Brandschutzstopfen BDS		B16N00-0120	1
2	ZZ-Brandschutzstopfen BDS mit Rohrschale ϕ 144 mm für Verwendung in leichter Trennwand, inkl. 2 Brandschutzstopfen BDS		B16N00-0049	1
3	ZZ-Brandschutzmasse BDS-N (1K), 310 ml		B15N00-0001	1
4	ZZ-Masse NE, 310 ml		B15N00-0013	1
5	Kennzeichnungsschild AbZ Systeme für ZZ-Systeme mit allgemeiner bauaufsichtlicher Zulassung		B16H00-0050	1
6	Dokumentenset System ZZ-Stopfen BDS beinhaltet alle Dokumente für eine zulassungsgerechte Abschottung		B16H01-0004	1

Zubehör



Abb.	Bezeichnung	Art.-Nr.	VE
7	Messer mit Wellenschliff, schmal inkl. Magnet-Klingenschutz	B16H00-0042	1
8	Messer mit Wellenschliff, breit inkl. Magnet-Klingenschutz	B16H00-0043	1
9	Profi-Kartuschenpistole für 310 ml Kartuschen	B16H00-0024	1
10	EconoMax Kartuschenpistole für 310 ml Kartuschen & 580 ml Schlauchbeutel	B16H00-0052	1
11	PowerMax Akku-Kartuschenpistole für 310 ml Kartuschen & 580 ml Schlauchbeutel	B16H00-0053	1

Service-Hotline

Tel. +49 7324 9696-33

wir beraten Sie gerne

UGA SYSTEM-TECHNIK GmbH & Co. KG

Heidenheimer Str. 80-82 • D-89542 Herbrechtingen

Tel. +49 7324 9696-0 • Fax +49 7324 9696-96

info@uga.eu • www.uga.eu

Bildnachweis: ZAPP-ZIMMERMANN GmbH

Ersatz liefern wir für alle Teile, die durch Materialfehler die Funktion beeinträchtigen. Kein Ersatz für Mängel, die transport- oder lagerbedingt sind oder auf fehlerhafte Verarbeitung bzw. Montage oder deren Folgen beruhen. Unsere Angaben beruhen auf den derzeitigen technischen Erkenntnissen. Technische Änderungen vorbehalten. Wegen der Fülle an möglichen Einflüssen bei der Montage und Anwendung befreien unsere Angaben Verarbeiter und Anwender nicht von eigenen Versuchen und Prüfungen.

Für alle UGA-Produkte gelten die entsprechenden Montageanleitungen.