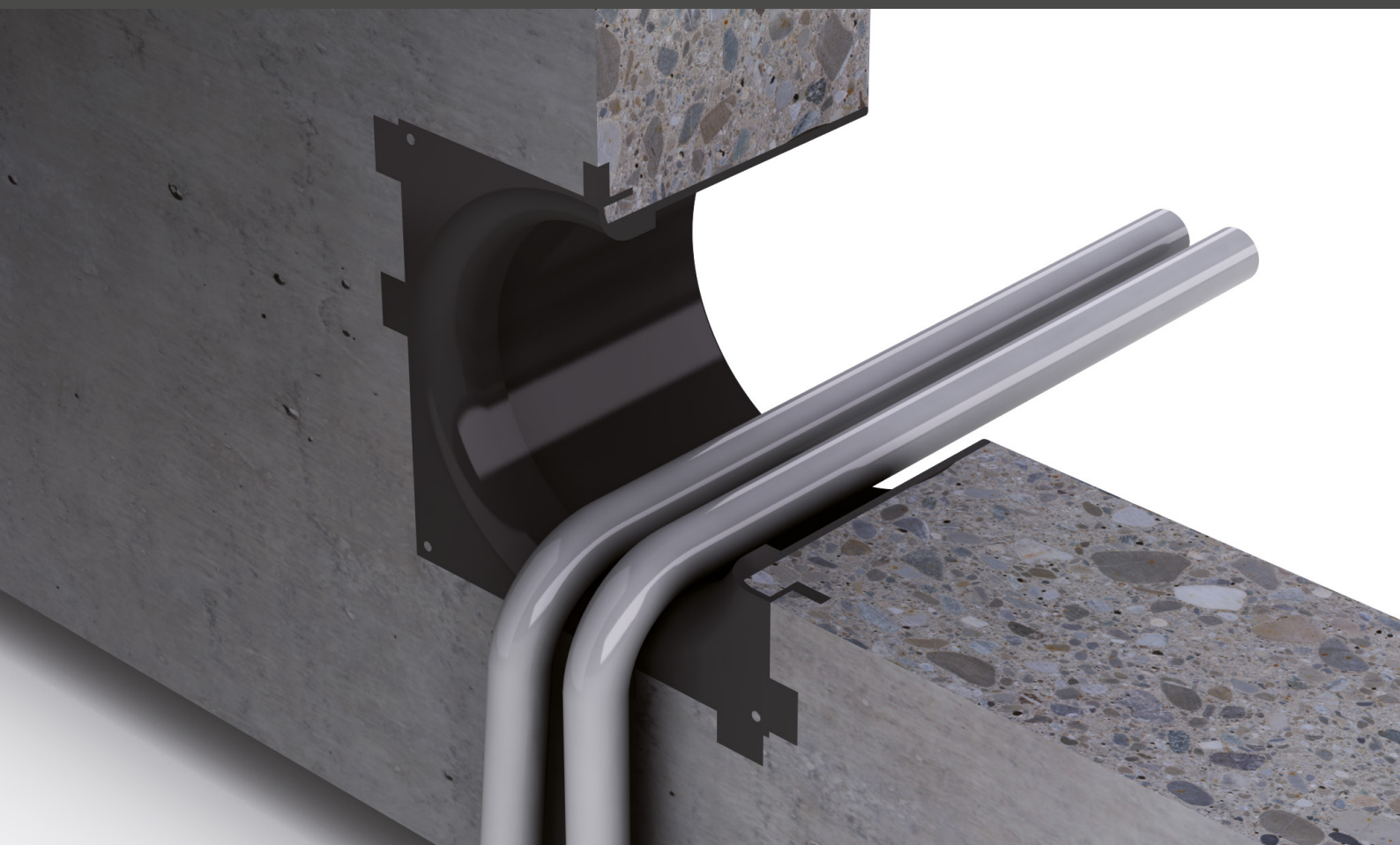


**KT 110**

**KT 125**

**KT 160**

Kabel-Trichter für Schächte



**24 Stunden  
Lieferservice**  
auf Wunsch

  
**Qualitäts-  
garantie**  
auf alle Produkte

**Weltweites  
Vertriebsnetz**  
für Sie vor Ort

**Service-Hotline**  
Tel. +49 7324 9696-33  
wir beraten Sie gerne

# Kabel schonend verlegen

## Kabel-Trichter KT von UGA

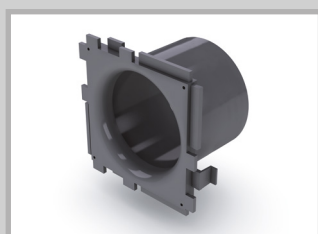
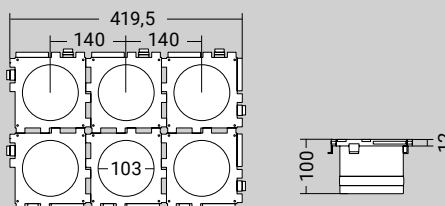
**Service-Hotline**  
Tel. +49 7324 9696-33  
wir beraten Sie gerne

### ► Funktion

Der Kabel-Trichter KT ermöglicht eine schnelle, zuverlässige und schonende Einführung von Kabeln in Rohr-schächte. Die abgerundeten Kanten verhindern eine Beschädigung der Kabelisolierungen. Die Kabel-Trichter KT sind in drei verschiedenen Größen mit vier verschiedenen Muffenvarianten für Rohre mit 110 mm, 125 mm und 160 mm Außendurchmesser erhältlich. Mehrere Elemente können über- und nebeneinander zu einem Paket zusammengesteckt werden. Nicht belegte Kabel-Trichter lassen sich mit dem Blind-Verschluss BV einfach abdichten.

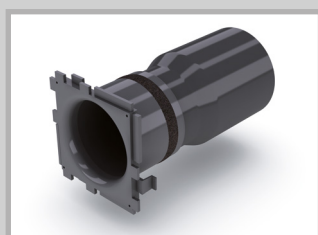
### ► Vorteile

- Schutz der Kabelisolierung
- Schnelle, einfache Montage
- Paketbildung möglich
- Keine zusätzlichen Schalungshilfen notwendig



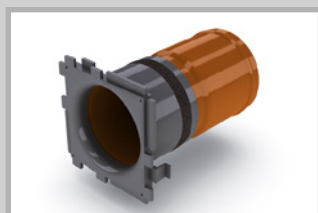
### Kabel-Trichter mit Klebe-Muffe

Bestellnummer	Achsabstand A	Mindest-Wanddicke	Geeignet für Kabelschutzrohr	(D) Øa
KT110/(L)	140 mm	100 mm	glatt	110 mm
KT125/(L)	180 mm	100 mm	glatt	125 mm
KT160/(L)	208 mm	100 mm	glatt	160 mm



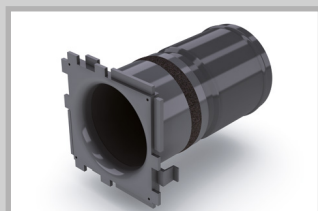
### Kabel-Trichter mit Klebe-Muffe und Abdichtsystem

Bestellnummer	Achsabstand A	Mindest-Wanddicke	Geeignet für Kabelschutzrohr	(D) Øa
KT110-KM/110/(L)	140 mm	100 mm	glatt	110 mm
KT110-KM-WR/111/(L)	140 mm	100 mm	gewellt*	111 mm
KT125-KM/125/(L)	180 mm	100 mm	glatt	125 mm
KT125-KM-WR/126/(L)	180 mm	100 mm	gewellt*	126 mm
KT160-KM/160/(L)	208 mm	100 mm	glatt	160 mm
KT160-KM-WR/162/(L)	208 mm	100 mm	gewellt*	162 mm



### Steckmuffe als KG-Rohr-Muffe EFL (Einfachlippendichtung)

Bestellnummer	Achsabstand A	Mindest-Wanddicke	Geeignet für Kabelschutzrohr	(D) Øa
KT110-SM-EFL/110/(L)	140 mm	130 mm	glatt	110 mm
KT125-SM-EFL/125/(L)	180 mm	130 mm	glatt	125 mm
KT160-SM-EFL/160/(L)	208 mm	130 mm	glatt	160 mm



### Steckmuffe als Kabelschutzrohr-Muffe MFL (Mehrfachlippendichtung)

Bestellnummer	Achsabstand A	Mindest-Wanddicke	Geeignet für Kabelschutzrohr	(D) Øa
KT110-SM-MFL/110/(L)	140 mm	130 mm	glatt	110 mm
KT125-SM-MFL/125/(L)	180 mm	130 mm	glatt	125 mm
KT160-SM-MFL/160/(L)	208 mm	130 mm	glatt	160 mm

(L) = Wandstärke in mm

(D) = Außendurchmesser der Rohre

\* Bitte den tatsächlichen Wellrohr-Außendurchmesser angeben!

**UGA SYSTEM-TECHNIK GmbH & Co. KG**  
Heidenheimer Str. 80 – 82, 89542 Herbrechtingen  
Tel. +49 7324 9696-0, Fax +49 7324 9696-96  
info@uga.eu, www.uga.eu

Ersatz liefern wir für alle Teile, die durch Materialfehler die Funktion beeinträchtigen. Kein Ersatz für Mängel, die transport- oder lagerbedingt sind oder auf fehlerhafte Verarbeitung bzw. Montage oder deren Folgen beruhen. Unsere Angaben beruhen auf den derzeitigen technischen Erkenntnissen. Technische Änderungen vorbehalten. Wegen der Fülle an möglichen Einflüssen bei der Montage und Anwendung befreien unsere Angaben Verarbeiter und Anwender nicht von eigenen Versuchen und Prüfungen.  
**Für alle UGA-Produkte gelten die entsprechenden Montageanleitungen.**