

Preisliste 2023

Produktpreisinformationen gültig ab 01. Januar 2023

Hier
klicken für unsere
aktuelle Preisinformation



UGA SYSTEM-TECHNIK ist Hersteller von gas- und wasserdichten Gebäudeeinführungen für Kabel- und Rohrleitungen. Seit 1990 werden unsere Produkte im süddeutschen Herbrechtingen entwickelt, produziert und weltweit vertrieben. Dabei verstehen wir uns vor allem als Dienstleister, der seinen Kunden durch kompetente Beratung und hohe Flexibilität einen erstklassigen Service bietet.

- Die UGA Gebäudeeinführungen für **Kabel- und Rohrleitungen sind gas- und wasserdicht.**
- **Qualität und Sicherheit** stehen für uns an erster Stelle. Seit 1990 werden alle Produkte im süddeutschen Herbrechtingen entwickelt und produziert.
- Unsere Kunden können sich weltweit auf eine **persönliche und kompetente Beratung** verlassen.
- Mit dem besonderen **Schwerpunkt auf Sonderlösungen** entwickeln wir individuelle Antworten auf die Fragen unserer Kunden.
- Unsere **Abdichtungslösungen decken den Bedarf punktgenau** und sind zum richtigen Zeitpunkt dort, wo sie benötigt werden. Mit dieser **Verlässlichkeit** können unsere Kunden sicher planen.

Um Werte nachhaltig zu schützen, werden wir uns zum führenden Hersteller und Applikationsanbieter für sichere Bauwerksdurchdringungen und -abdichtungen entwickeln, indem wir weiterwachsen und international agieren.



WELTWEIT.



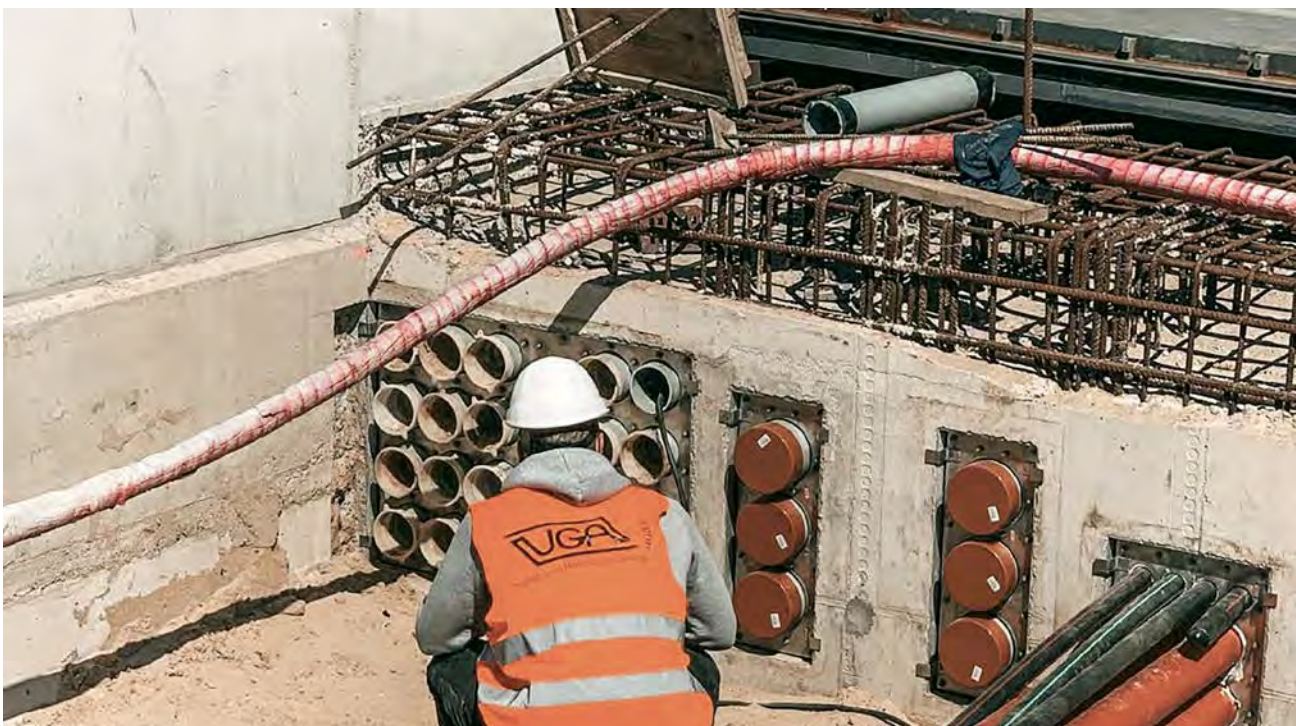
SERVICE.



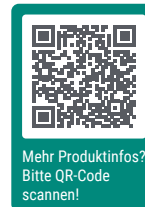
QUALITÄT.



24/7 LIEFERUNG.



1	Kabeldurchführungen			4
	Bajonett-Kabeldurchführungen	Dichtpackungen und Systemeinsätze	BKD 150	4
	Bajonett-Kabeldurchführungen	Systemdeckel/Zubehör	BKD 150	6
	Bajonett-Kabeldurchführungen	Dichtpackungen mit Rohranschluss	BKD 150	7
	Bajonett-Kabeldurchführungen	Dichtpackungen Sonderausführung	BKD 150	8
	Bajonett-Kabeldurchführungen	Dichtpackungen und Systemdeckel	BKD 90	9
	Kabeldurchführungen	Dichtpackungen und Systemdeckel	KD 150	11
	Kabeldurchführungen	Systemdeckel/Zubehör	KD 150	12
	Kabeldurchführungen	Dichtpackungen	KD 110	13
	Kabeldurchführungen	Systemdeckel/Zubehör	KD 110	14
2	Kabel-Schutz-Systeme			15
	Kabel-Schutz-Systeme		KSS	15
3	Gummi-Press-Dichtungen			18
	Gummi-Press-Dichtungen		GPD	18
	Gummi-Press-Dichtungen	mit Zwiebelschnitt	GPD-ZS	21
	Gummi-Press-Dichtungen	mit Wechseleinsatz	GPD-WE	22
	Gummi-Press-Dichtungen	Very Small	GPD-VS	23
	Gummi-Press-Dichtungen	als Blindverschluss	BV	23
4	Ring-Raum-Dichtungen			24
	Ring-Raum-Dichtungen	für glattwandige Rohre	RRD	24
	Ring-Raum-Dichtungen	für Wellrohre	RRD WR	26
5	Futterrohre			27
	Futterrohre Kunststoff		FU-K	27
	Futterrohre Faserzement		FU-FZ	28
	Futterrohre Edelstahl	Fest-Losflansch/Anspachtelflansch, Vorbaufansch	F+L/KL und FU-NA	32
	Futterrohre Edelstahl	Fest-Losflansch/Anspachtelflansch, Vorbaufansch	FU	33
6	Gebäude-Erdungen			35
	Gebäude-Erdungen	Gebäude-Erdung, Anschluss-Element	GE	35
7	Hauseinführungen			37
	Hauseinführungen		SPE/FHE/BO-PLA	37
8	Dachdurchführungen			38
	Mehrfach-Satteldach-Durchführungen		MSD	38
	Trapez-Blechedach-Durchführungen		TDD	38
	Schwannenhals-Durchführungen für Flachdächer		SHDD	38
	Mehrfach-Flachdach-Durchführungen		MFD	39
	Flachdach-Durchführungen		FDD	39
9	Mauerkragen			40
	Mauerkragen		MK	40
10	Brandschutzsysteme			41
	Brandschutzsysteme	Stopfen, Steine, Dichtmasse, Schaum, Kabelboxen	BS	41
	Brandschutzmanschetten	Mischinstallationsverbinder	BS-Manschetten	42
	Brandschutzsysteme	WUM/Mineralfaserplatten/Mörtel	BS	43
	Brandschutzsysteme	Brandschutzfugen/-silikone/-kissen	BS	44
	Brandschutzsysteme	Brandschutzbandagen/Zubehör	BS	45
	Brandschutzsysteme	Kabelboxen	BS-Kabelboxen	46
11	Alte/Neue Produktbezeichnungen			47
	Allgemeine Geschäftsbedingungen der UGA SYSTEM-TECHNIK GmbH & Co. KG			50

Dichtpackungen und Systemeinsätze**Einfach-Dichtpackungen BKD150-K/L**

Bajonett-Einfachdichtpackung mit 3-Stegdichtung zum einseitigen Anschluss von Bajonett-Systemdeckel für Kabel- oder Rohrsystem (inkl. druckwasserdichtem Blinddeckel BKD150-D).

VK. Art. Nr.	Produktbezeichnung	L = Wandstärke (mm)	Preis (€)
401115010000	BKD150-K/100	100	33,10
401115015000	BKD150-K/150	150	33,10
401115020000	BKD150-K/200	200	33,10
401115025000	BKD150-K/250	250	33,10
401115030000	BKD150-K/300	300	33,10
401115035000	BKD150-K/350	350	33,10
401115040000	BKD150-K/400	400	33,10
401115045000	BKD150-K/450	450	33,10
401115050000	BKD150-K/500	500	33,10
BKD150-K/L je weitere angefangene 100 mm			2,30

Exakt angepasste Wandstärken lieferbar. Genaue Wandstärke bei Auftragserteilung angeben.

Doppel-Dichtpackungen BKD150-K2/L

Bajonett-Doppeldichtpackung mit 3-Stegdichtung zum beidseitigen Anschluss von Bajonett-Systemdeckel für Kabel- oder Rohrsysteme (inkl. druckwasserdichtem Blinddeckel BKD150-D).

VK. Art. Nr.	Produktbezeichnung	L = Wandstärke (mm)	Preis (€)
402115010000	BKD150-K2/100	100	52,50
402115015000	BKD150-K2/150	150	52,50
402115020000	BKD150-K2/200	200	52,50
402115025000	BKD150-K2/250	250	52,50
402115030000	BKD150-K2/300	300	52,50
402115035000	BKD150-K2/350	350	52,50
402115040000	BKD150-K2/400	400	52,50
402115045000	BKD150-K2/450	450	52,50
402115050000	BKD150-K2/500	500	52,50
BKD150-K2/L je weitere angefangene 100 mm			2,30

Exakt angepasste Wandstärken lieferbar. Genaue Wandstärke bei Auftragserteilung angeben.

Dichtpackungen BKD150-K-MA/L

Bajonett-Einfachdichtpackung mit 3-Stegdichtung in Manschettentechnik geeignet zum Anschluss von Kabel- und Leerrohrsystemen (inkl. druckwasserdichtem Blinddeckel BKD150-D).

VK. Art. Nr.	Produktbezeichnung	Spannbereich (mm)	Preis (€)
401315020005	BKD150-K-MA110/200	Manschette 100 - 110	102,00
401315020006	BKD150-K-MA125/200	Manschette 115 - 125	102,00
401315020007	BKD150-K-MA145/200	Manschette 130 - 145	102,00
401315020008	BKD150-K-MA160/200	Manschette 150 - 160	103,90
401315020009	BKD150-K-MA170/200	Manschette 160 - 170	103,90
BKD150-K-MA/L je weitere angefangene 100 mm			2,30

Exakt angepasste Wandstärken lieferbar. Genaue Wandstärke bei Auftragserteilung angeben.

Abstandshalter

Zur Vergrößerung des Abstands von 210 mm auf 250 mm.

VK. Art. Nr.	Produktbezeichnung	Preis (€)
409999265460	BKD150-ASH (2 Stück enthalten)	11,70

BKD 150

Dichtpackungen und Systemeinsätze

Aufbau-Flansch BKD150-AF-235

VK. Art. Nr.	Produktbezeichnung	Beschreibung	Preis (€)
403115000010	BKD150-AF 235/BE-VZ	mit Befestigungselementen aus Stahl, galvanisch verzinkt	105,70
403115000040	BKD150-AF 235/BE-A4	mit Befestigungselementen aus A4-Edelstahl	110,60
499075600000	Sikaflex-11 FC	elastische Dichtmasse für WU-Betonoberflächen	30,50
-	Weicon Flex 310 M® Super-Haft	elastische Dichtmasse für Schwarze Wanne, flüssige Dichtmittel	auf Anfrage

Systemeinsätze mit Wechseleinsatz BKD150-E-WE

Systemeinsätze mit Zwiebelnschnitteinsätzen BKD150-E-ZS

VK. Art. Nr.	Produktbezeichnung	Beschreibung	Preis (€)
-	BKD150-E/V2A/EPDM/1xD	Systemeinsatz (Durchmesser der Medienleitungen angeben)	163,60
-	BKD150-E/V2A/EPDM/ZxD*	Systemeinsatz (Anzahl und Durchmesser der Medienleitungen angeben)*	163,60
-	BKD150-E-WE/V2A/EPDM/ZxD	Systemeinsatz mit WE (Anzahl u. Durchmesser der Medienleitung angeben)*	153,00
405115075124	BKD150-E-ZS/V2A/EPDM/1x(22-75)	Systemeinsatz mit Zwiebelnschnitteinsatz 1 x 22-75	99,40
405115011024	BKD150-E-ZS/V2A/EPDM/1x(70-110)	Systemeinsatz mit Zwiebelnschnitteinsatz 1 x 70-110	114,90
405115054324	BKD150-E-ZS/V2A/EPDM/3x(22-54)	Systemeinsatz mit Zwiebelnschnitteinsatz 3 x 22-54	144,10
405115032624	BKD150-E-ZS/V2A/EPDM/6x(4-32)	Systemeinsatz mit Zwiebelnschnitteinsatz 6 x 4-32	152,20
405115032724	BKD150-E-ZS/V2A/EPDM/7x(4-32)	Systemeinsatz mit Zwiebelnschnitteinsatz 7 x 4-32	175,90
405115032824	BKD150-E-ZS/V2A/EPDM/8x(4-32)	Systemeinsatz mit Zwiebelnschnitteinsatz 8 x 4-32	199,30
405115020924	BKD150-E-ZS/V2A/EPDM/9x(4-25)	Systemeinsatz mit Zwiebelnschnitteinsatz 9 x 4-25	229,90
405115032424	BKD150-E-ZS/V2A/EPDM/4x(4-32)+6x(4-20)	Systemeinsatz mit Zwiebelnschnitteinsatz 4 x 4-32 und 6 x 4-20	239,20

Weitere Ausführung auf Anfrage.

*Preis je BKD-Systemeinsatz mit einer Bohrung. Jede weitere Bohrung wird mit 9 Euro berechnet.

BKD 150

Systemdeckel/Zubehör



Systemdeckel BKD150

Mit Stutzen und Thermo-Schrumpfmuffe(n).

VK. Art. Nr.	Produktbezeichnung	Beschreibung	Preis (€)
40411500000	BKD150-D	-	19,90
404415008011	BKD150-D-1/80-TM	Systemdeckel mit einem Stutzen für Kabel/Rohr von 26 - 78 mm	64,40
404415011011	BKD150-D-1/110-TM	Systemdeckel mit einem Stutzen für Kabel/Rohr von 36 - 108 mm	71,90
404415005933	BKD150-D-3/59(3/3)-TM	Systemdeckel mit 3 Stutzen für Kabel/Rohre von 22 - 57 mm	101,20
404415003876	BKD150-D-7/38(7/6)-TM	Systemdeckel mit 7 Stutzen für Kabel/Rohr von 9 - 37 mm	113,90
404415003584	BKD150-D-8/35(4/2)/25(4/2)-TM	Systemdeckel mit 8 Stutzen für 4 Kabel/Rohre von 9 - 34 mm und 4 Kabel/Rohre von 7 - 24 mm	113,90
404915003580	TM-Set D8/35/25	Thermomuffen-Ergänzungsset für BKD 150-D8/35(4/2)/25(4/2)	18,90

Optional auch mit Kalt-Schrumpfmuffe erhältlich.

Systemdeckel BKD150

Mit Muffe in Manschettentechnik.

VK. Art. Nr.	Produktbezeichnung	Spannbereich (mm)	Preis (€)
404315007565	BKD150-D-MA65-75	Manschette 65 - 75	112,30
404315008975	BKD150-D-MA75-89	Manschette 75 - 89	99,50
404315011010	BKD150-D-MA100-110	Manschette 100 - 110	99,50
404315012511	BKD150-D-MA115-125	Manschette 115 - 125	99,50
404315014514	BKD150-D-MA130-145	Manschette 130 - 145	99,50
404315016015	BKD150-D-MA150-160	Manschette 150 - 160	99,50
404315017016	BKD150-D-MA160-170	Manschette 160 - 170	102,80

Aufteilkappen für BKD150 Systemdeckel

VK. Art. Nr.	Produktbezeichnung	Schrumpfbereich (mm)	Preis (€)
404915007548	AK75/4F/8-29	4-Finger-Aufteilkappe als Thermomuffe für Kabel von 8 - 29	49,50
404915007538	AK75/3F/8-29	3-Finger-Aufteilkappe als Thermomuffe für Kabel von 8 - 29	45,60
404915005045	AK50/4F/5-20	4-Finger-Aufteilkappe als Thermomuffe für Kabel von 5 - 20	47,90
404915005035	AK50/3F/5-22	3-Finger-Aufteilkappe als Thermomuffe für Kabel von 5 - 22	44,30
404915003542	AK35/4F/2-13	4-Finger-Aufteilkappe als Thermomuffe für Kabel von 2 - 13	47,90
404915003532	AK35/3F/2-12	3-Finger-Aufteilkappe als Thermomuffe für Kabel von 2 - 12	44,30

Verschlussstopfen VS für BKD150 Systemdeckel

VK. Art. Nr.	Produktbezeichnung	passend zu Produkt	Preis (€)
404615002580	VS25	BKD150-D-8/35/25	8,40
404615003580	VS35	BKD150-D-8/35/25	9,90
404615003870	VS38	BKD150-D-7/38	12,50
404615005930	VS58/60	BKD150-D-3/59	14,60

Montage-Zubehör

VK. Art. Nr.	Produktbezeichnung	Beschreibung	Preis (€)
400900000001	Stirnloch-Schlüssel	GSS	72,90
400900000002	Drehmoment-Schraubendreher 5 Nm	DMS 5Nm	124,60
400900100001	Kabelreiniger (1 Ltr.)	KR/1-Liter	28,10

BKD 150

Dichtpackungen mit Rohranschluss

Dichtpackungen BKD150-K-SM110/L

Bajonett-Einfachdichtpackung mit 3-Stegdichtung und Steckmuffe auf der Rückseite für glattwandige Rohre (inkl. druckwasserdichtem Blinddeckel BKD150-D).

VK. Art. Nr.	Produktbezeichnung	L = Wandstärke (mm)	Preis (€)
407115020050	BKD150-K-SM110/200	200	80,50
407115025050	BKD150-K-SM110/250	250	80,50
407115030050	BKD150-K-SM110/300	300	80,50
407115035050	BKD150-K-SM110/350	350	80,50
407115040050	BKD150-K-SM110/400	400	80,50
407115045050	BKD150-K-SM110/450	450	80,50
407115050050	BKD150-K-SM110/500	500	80,50
BKD150-K-SM110/L je weitere angefangene 100 mm			4,50

Exakt angepasste Wandstärken lieferbar. Genaue Wandstärke bei Auftragserteilung angeben.

Dichtpackungen BKD150-K-SM125/L

Bajonett-Einfachdichtpackung mit 3-Stegdichtung und Steckmuffe auf der Rückseite für glattwandige Rohre (inkl. druckwasserdichtem Blinddeckel BKD150-D).

VK. Art. Nr.	Produktbezeichnung	L = Wandstärke (mm)	Preis (€)
407115020060	BKD150-K-SM125/200	200	80,50
407115025060	BKD150-K-SM125/250	250	80,50
407115030060	BKD150-K-SM125/300	300	80,50
407115035060	BKD150-K-SM125/350	350	80,50
407115040060	BKD150-K-SM125/400	400	80,50
407115045060	BKD150-K-SM125/450	450	80,50
407115050060	BKD150-K-SM125/500	500	80,50
BKD150-K-SM125/L je weitere angefangene 100 mm			4,50

Exakt angepasste Wandstärken lieferbar. Genaue Wandstärke bei Auftragserteilung angeben.

Dichtpackungen BKD150-K-SM160/L

Bajonett-Einfachdichtpackung mit 3-Stegdichtung und Steckmuffe auf der Rückseite für glattwandige Rohre (inkl. druckwasserdichtem Blinddeckel BKD150-D).

VK. Art. Nr.	Produktbezeichnung	L = Wandstärke (mm)	Preis (€)
407115020070	BKD150-K-SM160/200	200	88,80
407115025070	BKD150-K-SM160/250	250	88,80
407115030070	BKD150-K-SM160/300	300	88,80
407115035070	BKD150-K-SM160/350	350	88,80
407115040070	BKD150-K-SM160/400	400	88,80
407115045070	BKD150-K-SM160/450	450	88,80
407115050070	BKD150-K-SM160/500	500	88,80
BKD150-K-SM160/L je weitere angefangene 100 mm			4,50

Exakt angepasste Wandstärken lieferbar. Genaue Wandstärke bei Auftragserteilung angeben.



Dichtpackungen BKD 150-K-S(W)/(L)

Bajonett-Einfachdichtpackung mit 3-Stegdichtung mit Winkelgestell für Bodenplatten und Wände für die schräge Einführung von großen und sehr starren Kabeln (inkl. druckwasserdichtem Blinddeckel BKD150-D).

VK. Art. Nr.	Produktbezeichnung	Preis (€)
BKD150-K-S30/(L)	Dichtpackung mit einem Winkel von 30°	auf Anfrage
BKD150-K-S45/(L)	Dichtpackung mit einem Winkel von 45°	auf Anfrage
BKD150-K-S60/(L)	Dichtpackung mit einem Winkel von 60°	auf Anfrage

Pakete nur einreihig möglich oder in F+L nach DIN 18533.

Dichtpackungen BKD 150-K2-S(W)/(L)

Bajonett-Doppeldichtpackung mit 3-Stegdichtung mit Winkelgestell für Bodenplatten und Wände für die schräge Einführung von großen und sehr starren Kabeln (inkl. druckwasserdichtem Blinddeckel BKD150-D).

VK. Art. Nr.	Produktbezeichnung	Preis (€)
BKD150-K2-S30/(L)	Dichtpackung mit einem Winkel von 30°	auf Anfrage
BKD150-K2-S45/(L)	Dichtpackung mit einem Winkel von 45°	auf Anfrage
BKD150-K2-S60/(L)	Dichtpackung mit einem Winkel von 60°	auf Anfrage

Pakete nur einreihig möglich oder in F+L nach DIN 18533.

Dichtpackungen BKD 150-K2-KF/(L)/PVC

Bajonett-Doppeldichtpackung mit Abdichtsystem und Klebe/Anspachtelflansch aus PVC 50 mm umlaufend für Wassereinwirkungsklasse W1 und W2.1-E (inkl. druckwasserdichtem Blinddeckel BKD150-D).

VK. Art. Nr.	Produktbezeichnung	Preis (€)
BKD150-K2-KF-W1/(L)/PVC	-	auf Anfrage
BKD150-K2-KF-W1/1x2/(L)/PVC	2 Dichtpackungen nebeneinander als Paket	auf Anfrage
BKD150-K2-KF-W1/2x8/(L)/PVC	8 Dichtpackungen nebeneinander und 2 übereinander als Paket	auf Anfrage

Weitere Pakete auf Anfrage erhältlich.

Dichtpackungen BKD 150-K2-F+L-W2/(L)/V2A

Bajonett-Doppeldichtpackung mit integrierter Fest-Losflanschkonstruktion nach DIN 18533 für Wassereinwirkungsklasse W2.2 (inkl. druckwasserdichtem Blinddeckel BKD150-D).

VK. Art. Nr.	Produktbezeichnung	Preis (€)
BKD 150-K2-F+L-W2/(L)/V2A	-	auf Anfrage
BKD 150-K2-F+L-W2/1x2/(L)/V2A	2 Dichtpackungen nebeneinander als Paket	auf Anfrage
BKD 150-K2-F+L-W2/2x8/(L)/V2A	8 Dichtpackungen nebeneinander und 2 übereinander als Paket	auf Anfrage

Weitere Pakete auf Anfrage erhältlich. Produkt auch in W1 nach DIN18533 erhältlich.

Dichtpackungen BKD 150-AF-NA-F+L-W2/V2A

Aufbauflansch BKD150-AF mit integrierter Fest-Losflanschkonstruktion nach DIN18533 für Wassereinwirkungsklasse W2.2 zum nachträglichen Andübeln (inkl. Befestigungselementen und druckwasserdichtem Blinddeckel BKD150-D).

VK. Art. Nr.	Produktbezeichnung	Preis (€)
BKD 150-AF-NA-F+L-W2/V2A	-	auf Anfrage
BKD 150-AF-NA-F+L-W2/1x2/V2A	2 Aufbauflansche BKD150-AF nebeneinander als Paket	auf Anfrage
BKD 150-AF-NA-F+L-W2/2x8/V2A	8 Aufbauflansche BKD150-AF nebeneinander und 2 übereinander als Paket	auf Anfrage

Weitere Pakete auf Anfrage erhältlich. Produkt auch in W1 nach DIN18533 erhältlich.

BKD 90

Dichtpackungen und Systemdeckel

Einfach-Dichtpackungen BKD90-K/L

Bajonett-Einfachdichtpackung mit Abdichtungssystem zum einseitigen Anschluss von Bajonett-Systemdeckel für Kabel- oder Rohrsysteme (inkl. druckwasserdichtem Blinddeckel BKD90-D).

VK. Art. Nr.	Produktbezeichnung	L = Wandstärke (mm)	Preis (€)
401109010000	BKD90-K/100	100	30,64
401109020000	BKD90-K/200	200	30,64
401109025000	BKD90-K/250	250	30,64
401109030000	BKD90-K/300	300	30,64
401109035000	BKD90-K/350	350	30,64
401109040000	BKD90-K/400	400	30,64
401109045000	BKD90-K/450	450	30,64
401109050000	BKD90-K/500	500	30,64
BKD90-K/Sonderlänge je weitere angefangene 100 mm			2,16

Exakt angepasste Wandstärken lieferbar. Genaue Wandstärke bei Auftragserteilung angeben.

Doppel-Dichtpackungen BKD90-K2/L

Bajonett-Doppeldichtpackung mit Abdichtungssystem zum beidseitigen Anschluss von Bajonett-Systemdeckel für Kabel- oder Rohrsysteme (inkl. druckwasserdichtem Blinddeckel BKD90-D).

VK. Art. Nr.	Produktbezeichnung	L = Wandstärke (mm)	Preis (€)
402109020000	BKD90-K2/200	200	50,90
402109025000	BKD90-K2/250	250	50,90
402109030000	BKD90-K2/300	300	50,90
402109035000	BKD90-K2/350	350	50,90
402109040000	BKD90-K2/400	400	50,90
402109045000	BKD90-K2/450	450	50,90
402109050000	BKD90-K2/500	500	50,90
BKD90-K2/Sonderlänge je weitere angefangene 100 mm			2,20

Exakt angepasste Wandstärken lieferbar. Genaue Wandstärke bei Auftragserteilung angeben.

Aufbau-Flansch BKD90-AF-150

VK. Art. Nr.	Produktbezeichnung	Beschreibung	Preis (€)
403109000010	BKD90-AF-150/BE-VZ	mit Befestigungselementen aus Stahl, galvanisch verzinkt	136,30
403109000040	BKD90-AF-150/BE-A4	mit Befestigungselementen aus A4-Edelstahl	140,40
499075600000	Sikaflex 11 FC	elastische Dichtmasse für WU-Betonoberflächen	30,50
-	Weicon Flex 310 M® Super-Haft	elastische Dichtmasse für Schwarze Wanne	auf Anfrage

Systemdeckel BKD90

Mit Stutzen und Thermo-Schrumpfmuffe(n).

VK. Art. Nr.	Produktbezeichnung	Beschreibung	Preis (€)
404109000000	BKD90-D	-	20,00
404409007511	BKD90-D-1/75-TM	Systemdeckel mit einem Stutzen für Kabel/Rohr von 26 - 73 mm	58,70
404409003033	BKD90-D-3/30(3/3)-TM	Systemdeckel mit 3 Stutzen für Kabel/Rohr von 7 - 29 mm	79,30
404409002055	BKD90-D-5/20(5/5)-TM	Systemdeckel mit 5 Stutzen für Kabel/Rohr von 7 - 19 mm	99,50

Optional auch mit Kalt-Schrumpfmuffe(n) erhältlich.

**Systemdeckel BKD 90**

Mit Muffe in Manschettentechnik.

VK. Art. Nr.	Produktbezeichnung	Spannbereich (mm)	Preis (€)
404509005040	BKD90-D-MA40-50	Manschette 40 - 50	108,30
404509006350	BKD90-D-MA50-63	Manschette 50 - 63	110,60
404509007565	BKD90-D-MA65-75	Manschette 65 - 75	97,50
404509008975	BKD90-D-MA75-89	Manschette 75 - 89	97,50
404509011210	BKD90-D-MA100-112	Manschette 100 - 112	97,50

Aufteilkappen für BKD 90 Systemdeckel

VK. Art. Nr.	Produktbezeichnung	Beschreibung	Preis (€)
404915003542	AK35/4F/2-13	4-Finger-Aufteilkappe als Thermomuffe für Kabel von 2 - 13 mm	47,90
404915003532	AK35/3F/2-12	3-Finger-Aufteilkappe als Thermomuffe für Kabel von 2 - 12 mm	44,30

Verschlussstopfen VS

VK. Art. Nr.	Produktbezeichnung	passend zu Produkt	Preis (€)
404609002050	VS20	BKD 90-D-5/20	7,60
404609003030	VS30	BKD 90-D-3/30	8,60

Montage-Zubehör

VK. Art. Nr.	Produktbezeichnung	Beschreibung	Preis (€)
400900000001	Stirnloch-Schlüssel	GSS	72,90
400900000002	Drehmoment-Schraubendreher 5 Nm	DMS 5Nm	124,60
400900100001	Kabelreiniger (1 Ltr.)	KR/1-Liter	28,10

Sonder-Dichtpackungen BKD 90

VK. Art. Nr.	Produktbezeichnung	Preis (€)
BKD90-K-S30/(L)	Schrägdichtpackungen	auf Anfrage
BKD90-K2-S30/(L)	Schrägdichtpackungen	auf Anfrage
Dichtpackungen mit Steckmuffe BKD90-K-SM(110)/(L)	–	auf Anfrage
Flansch-Dichtpackungen nach DIN 18533	–	auf Anfrage

Anpassungen bei Winkelwandstärken möglich. Weitere Sonderausführungen gerne auf Anfrage.

KD 150

Dichtpackungen und Systemdeckel

Einfach-Dichtpackungen KD150-K/L

Einfachdichtpackung mit Abdichtungssystem, geeignet zum einseitigen Anschluss von Systemdeckel für Kabel- oder Rohrsysteme (inkl. druckwasserdichtem Blindeckel KD150-D).

VK. Art. Nr.	Produktbezeichnung	L = Wandstärke (mm)	Preis (€)
421115010000	KD150-K/100	100	55,80
421115020000	KD150-K/200	200	55,80
421115025000	KD150-K/250	250	55,80
421115030000	KD150-K/300	300	55,80
421115035000	KD150-K/350	350	55,80
421115040000	KD150-K/400	400	55,80
421115045000	KD150-K/450	450	55,80
421115050000	KD150-K/500	500	55,80

KD150-K/Sonderlänge je weitere angefangene 100 mm 2,50

Exakt angepasste Wandstärken lieferbar. Genaue Wandstärke bei Auftragserteilung angeben.

Doppel-Dichtpackungen KD150-K2/L

Doppeldichtpackung mit Abdichtungssystem, geeignet zum beidseitigen Anschluss von Systemdeckel für Kabel- oder Rohrsysteme (inkl. druckwasserdichtem Blindeckel KD150-D).

VK. Art. Nr.	Produktbezeichnung	L = Wandstärke (mm)	Preis (€)
422115020000	KD150-K2/200	200	91,20
422115025000	KD150-K2/250	250	91,20
422115030000	KD150-K2/300	300	91,20
422115035000	KD150-K2/350	350	91,20
422115040000	KD150-K2/400	400	91,20
422115045000	KD150-K2/450	450	91,20
422115050000	KD150-K2/500	500	91,20

KD150-K2/Sonderlänge je weitere angefangene 100 mm 2,50

Exakt angepasste Wandstärken lieferbar. Genaue Wandstärke bei Auftragserteilung angeben.

Aufbau-Flansch KD150-AF-200

Aufbau-Flansch zum Andübeln, geeignet zum einseitigen Anschluss von Systemdeckel für Kabel- oder Rohrsysteme (inkl. druckwasserdichtem Blindeckel KD150-D).

VK. Art. Nr.	Produktbezeichnung	Beschreibung	Preis (€)
423115020010	KD150-AF-200/BE-VZ	mit Befestigungselementen aus Stahl, galvanisch verzinkt	191,60
423115020040	KD150-AF-200/BE-A4	mit Befestigungselementen aus A4-Edelstahl	200,50
499075600000	Sikaflex 11 FC	elastische Dichtmasse zur Optimierung der Wandoberfläche	30,50
-	Weicon Flex 310 M® Super-Haft	elastische Dichtmasse für Schwarze Wanne	auf Anfrage

KD 150

Systemdeckel/Zubehör



Systemdeckel KD 150

Mit Stutzen und Thermo-Schrumpfmuffe(n).

VK. Art. Nr.	Produktbezeichnung	Beschreibung	Preis (€)
424415000000	KD150-D	-	35,40
424415008011	KD150-D-1/80-TM	Systemdeckel mit einem Stutzen für Kabel/Rohr von 26 - 78 mm	79,20
424415011011	KD150-D-1/110-TM	Systemdeckel mit einem Stutzen für Kabel/Rohr von 36 - 108 mm	86,40
424415006033	KD150-D-3/60(3/3)-TM	Systemdeckel mit 3 Stutzen für Kabel/Rohre von 22 - 58 mm	126,20
424415003584	KD150-D-8/35(4/2)/25(4/2)-TM	Systemdeckel mit 8 Stutzen für 4 Kabel/Rohre von 9 - 34 mm und 4 Kabel/Rohre von 7 - 24 mm	134,60
424915003580	TM-Set D8/35/25	Thermomuffen-Ergänzungsset für KD150-D8	18,90

Optional auch mit Kalt-Schrumpfmuffe(n) erhältlich.

Systemdeckel KD 150

Mit Muffe in Manschettentechnik.

VK. Art. Nr.	Produktbezeichnung	L = Spannbereich (mm)	Preis (€)
424315008975	KD150-D-MA75-89	Manschette 75 - 89	128,80
424315011010	KD150-D-MA100-110	Manschette 100 - 110	150,10
424315012511	KD150-D-MA115-125	Manschette 115 - 125	155,20
424315016015	KD150-D-MA150-160	Manschette 150 - 160	159,30
424316017015	KD150-D-MA160-170	Manschette 160 - 170	161,40

Aufteilkappen für KD 150 Systemdeckel

VK. Art. Nr.	Produktbezeichnung	Beschreibung	Preis (€)
404915007548	AK75/4F/8-29	4-Finger-Aufteilkappe als Thermomuffe für Kabel von 8 - 29 mm	49,50
404915007538	AK75/3F/8-29	3-Finger-Aufteilkappe als Thermomuffe für Kabel von 8 - 29 mm	45,60
404915005045	AK50/4F/5-20	4-Finger-Aufteilkappe als Thermomuffe für Kabel von 5 - 20 mm	47,90
404915005035	AK50/3F/5-22	3-Finger-Aufteilkappe als Thermomuffe für Kabel von 5 - 22 mm	44,30
404915003542	AK35/4F/2-13	4-Finger-Aufteilkappe als Thermomuffe für Kabel von 2 - 13 mm	47,90
404915003532	AK35/3F/2-12	3-Finger-Aufteilkappe als Thermomuffe für Kabel von 2 - 12 mm	44,30

Verschlussstopfen VS

VK. Art. Nr.	Produktbezeichnung	passend zum Produkt	Preis (€)
424615002580	VS25	KD150-D-8/35/25	8,40
424615003580	VS35	KD150-D-8/35/25	9,90
424615005930	VS58/60	KD150-D-3/60	14,60

Montage-Zubehör

VK. Art. Nr.	Produktbezeichnung	Beschreibung	Preis (€)
400900000001	Stirnloch-Schlüssel	GSS	72,90
400900000002	Drehmoment-Schraubendreher 5 Nm	DMS 5Nm	124,60
400900100001	Kabelreiniger (1 Ltr.)	KR/1-Liter	28,10

KD 110

Dichtpackungen

Einfach-Dichtpackungen KD110-K/L

Einfachdichtpackung mit Abdichtungssystem geeignet zum einseitigen Anschluss von Systemdeckel für Kabel- oder Rohrsysteme.

VK. Art. Nr.	Produktbezeichnung	L = Wandstärke (mm)	Preis (€)
421111010000	KD110-K/100	100	54,50
421111020000	KD110-K/200	200	54,50
421111025000	KD110-K/250	250	54,50
421111030000	KD110-K/300	300	54,50
421111035000	KD110-K/350	350	54,50
421111040000	KD110-K/400	400	54,50
421111045000	KD110-K/450	450	54,50
421111050000	KD110-K/500	500	54,50

KD110-K/Sonderlänge je weitere angefangene 100 mm 2,50

Exakt angepasste Wandstärken lieferbar. Genaue Wandstärke bei Auftragserteilung angeben.

Doppel-Dichtpackungen KD110-K2/L

Doppeldichtpackung mit Abdichtungssystem geeignet zum beidseitigen Anschluss von Systemdeckel für Kabel- oder Rohrsysteme.

VK. Art. Nr.	Produktbezeichnung	L = Wandstärke (mm)	Preis (€)
422111020000	KD110-K2/200	200	91,30
422111025000	KD110-K2/250	250	91,30
422111030000	KD110-K2/300	300	91,30
422111035000	KD110-K2/350	350	91,30
422111040000	KD110-K2/400	400	91,30
422111045000	KD110-K2/450	450	91,30
422111050000	KD110-K2/500	500	91,30

KD110-K/Sonderlänge je weitere angefangene 100 mm 2,50

Exakt angepasste Wandstärken lieferbar. Genaue Wandstärke bei Auftragserteilung angeben.

Systemdeckel KD 110

Mit Stützen und Thermo-Schrumpfmuffe(n).

VK. Art. Nr.	Produktbezeichnung	Beschreibung	Preis (€)
424411000000	KD110-D	-	26,30
424411008011	KD110-D-1/80-TM	Systemdeckel mit einem Stützen für Kabel/Rohr von 26 - 78 mm	77,90
424411004633	KD110-D-3/46(3/3)-TM	Systemdeckel mit 3 Stützen für Kabel/Rohre von 22 - 44 mm	109,10
424411003273	KD110-D-7/32(3/3)/25(4/3)-TM	Systemdeckel mit 7 Stützen für 7 Kabel/Rohre von 7 - 30 mm und 4 Kabel/Rohre von 7 - 23 mm	156,80

Optional auch mit Kalt-Schrumpfmuffe(n) erhältlich.

Systemeinsatz KD110-E-WE und Systemdeckel KD110-D-DGM

VK. Art. Nr.	Produktbezeichnung	Preis (€)
426111000024	KD110-E-WE/EPDM/ZxD	114,40
424911011004	KD110-D-DGM110	82,90

KD 110

Systemdeckel/Zubehör



Systemdeckel KD 110

Mit Muffe in Manschettentechnik.

VK. Art. Nr.	Produktbezeichnung	Spannbereich (mm)	Preis (€)
424311007565	KD110-D-MA65-75	Manschette 65 - 75	136,10
424311008975	KD110-D-MA75-89	Manschette 75 - 89	142,10
424311011510	KD110-D-MA100-115	Manschette 100 - 115	149,70
424311012511	KD110-D-MA115-125	Manschette 115 - 125	169,10

Aufteilkappen für KD 110 Systemdeckel

VK. Art. Nr.	Produktbezeichnung	Beschreibung	Preis (€)
404915007548	AK75/4F/8-29	4-Finger-Aufteilkappe als Thermomuffe für Kabel von 8 - 29 mm	49,50
404915007538	AK75/3F/8-29	3-Finger-Aufteilkappe als Thermomuffe für Kabel von 8 - 29 mm	45,60
404915005045	AK50/4F/5-20	4-Finger-Aufteilkappe als Thermomuffe für Kabel von 5 - 20 mm	47,90
404915005035	AK50/3F/5-22	3-Finger-Aufteilkappe als Thermomuffe für Kabel von 5 - 22 mm	44,30
404915003542	AK35/4F/2-13	4-Finger-Aufteilkappe als Thermomuffe für Kabel von 2 - 13 mm	47,90
404915003532	AK35/3F/2-12	3-Finger-Aufteilkappe als Thermomuffe für Kabel von 2 - 12 mm	44,30

Verschlussstopfen VS

VK. Art. Nr.	Produktbezeichnung	passend zum Produkt	Preis (€)
404615002580	VS25	KD 110-D-7/32/25	8,40
424611003270	VS32/34	KD 110-D-7/32/25	8,90
424611004630	VS46	KD 110-D-3/46	13,20

Sonder-Dichtpackungen KD 110

VK. Art. Nr.	Produktbezeichnung	Beschreibung	Preis (€)
-	KD110-K-S30/(L)	Schräg-Einfach-Dichtpackung	auf Anfrage
-	KD110-K2-S30/(L)	Schräg-Doppel-Dichtpackung	auf Anfrage
-	Dichtpackungen mit Steckmuffe KD110-K-SM(D)/(L)	-	auf Anfrage
-	Flansch-Dichtpackungen	nach DIN 18533	auf Anfrage

Anpassungen bei Winkelwandstärken möglich. Weitere Sonderausführungen gerne auf Anfrage.

Montage-Zubehör

VK. Art. Nr.	Produktbezeichnung	Beschreibung	Preis (€)
400900000001	Stirnloch-Schlüssel	GSS	72,90
400900000002	Drehmoment-Schraubendreher 5 Nm	DMS 5Nm	124,60
400900100001	Kabelreiniger (1 Ltr.)	KR/1-Liter	28,10

Mit Anschlusssystem KSS 150/110/80

Hochbelastbarer, flexibler Kunststoffspiralschlauch mit glatter Innenfläche und einem Anschlusssystem.

KSS150 mit einem Anschlusssystem/1000

VK. Art. Nr.	Produktbezeichnung	Länge (mm)	Preis (€)
433015010000	Seite 1: BKD150-D-MA	1000	219,60
431015010000	Seite 1: BKD150-K	1000	210,50
432015010001	Seite 1: D1/110	1000	211,20
432015010003	Seite 1: D3/59	1000	213,50
Mehrlänge >1000 mm je weiterer angefangener Meter			68,00

KSS150 mit 2 Anschlusssystemen/1000

VK. Art. Nr.	Produktbezeichnung	Länge (mm)	Preis (€)
434415000000	Seite 1: BKD150-D-MA Seite 2: BKD150-D-MA	1000	319,60
431115000000	Seite 1: BKD150-K Seite 2: BKD150-K	1000	324,60
431415000000	Seite 1: BKD150-K Seite 2: BKD150-D-MA	1000	317,40
431215000001	Seite 1: BKD150-K Seite 2: D1/80	1000	311,10
Mehrlänge >1000 mm je weiterer angefangener Meter			68,00

KSS110 mit einem Anschlusssystem/1000

VK. Art. Nr.	Produktbezeichnung	Länge (mm)	Preis (€)
437011000000	Seite 1: KD110-D-MA	1000	210,50
435011000000	Seite 1: KD110-K	1000	219,00
432015000001	Seite 1: D1/110	1000	202,50
436011000003	Seite 1: D3/46	1000	233,00
Mehrlänge >1000 mm je weiterer angefangener Meter			56,60

KSS110 mit 2 Anschlusssystemen/1000

VK. Art. Nr.	Produktbezeichnung	Länge (mm)	Preis (€)
437711000000	Seite 1: KD110-D-MA Seite 2: KD110-D-MA	1000	332,50
435511000000	Seite 1: KD110-K Seite 2: KD110-K	1000	357,40
435711000000	Seite 1: KD110-K Seite 2: KD110-D-MA	1000	351,30
435611000001	Seite 1: KD110-K Seite 2: D1/80	1000	352,20
Mehrlänge >1000 mm je weiterer angefangener Meter			56,60

KSS80 mit einem Anschlusssystem/1000

VK. Art. Nr.	Produktbezeichnung	Länge (mm)	Preis (€)
433008000000	Seite 1: BKD90-D-MA	1000	164,70
431008000000	Seite 1: BKD90-K	1000	166,60
432008000001	Seite 1: D1/75	1000	158,20
432008000003	Seite 1: D3/30	1000	164,10
Mehrlänge >1000 mm je weiterer angefangener Meter			44,70

KSS80 mit 2 Anschlusssystemen/1000

VK. Art. Nr.	Produktbezeichnung	Länge (mm)	Preis (€)
433308000000	Seite 1: BKD90-D-MA Seite 2: BKD90-D-MA	1000	263,70
431108000000	Seite 1: BKD90-K Seite 2: BKD90-K	1000	263,20
431308000000	Seite 1: BKD90-K Seite 2: BKD90-D-MA	1000	253,10
433408000001	Seite 1: BKD-90-D-MA Seite 2: D1/75	1000	261,30
Mehrlänge >1000 mm je weiterer angefangener Meter			44,70

Mit Anschlusssystem KSS 150/110



Hochbelastbarer, flexibler Kunststoffspiralschlauch mit glatter Innenfläche und einem Anschlusssystem.

KSS150 mit einem Anschlusssystem/1000

VK. Art. Nr.	Produktbezeichnung	Länge (mm)	Preis (€)
43401500000	Seite 1: SM160	1000	auf Anfrage
43801500000	Seite 1: GPD200	1000	411,40
43901500001	Seite 1: MA (160 - 170)	1000	207,00
43901500007	Seite 1: D7/38	1000	238,80
Mehrlänge >1000 mm je weiterer angefangener Meter			68,00

KSS150 mit 2 Anschlusssystemen/1000

VK. Art. Nr.	Produktbezeichnung	Länge (mm)	Preis (€)
43381500000	Seite 1: BKD150-D-MA Seite 2: GPD200	1000	491,10
43341500000	Seite 1: BKD150-D-MA Seite 2: SM160	1000	auf Anfrage
43191500001	Seite 1: BKD150-K Seite 2: MA (160 - 170)	1000	314,20
43191500008	Seite 1: BKD150-K Seite 2: D8/35(4/2)/25(4/2)	1000	363,80
Mehrlänge >1000 mm je weiterer angefangener Meter			68,00

KSS110 mit einem Anschlusssystem/1000

VK. Art. Nr.	Produktbezeichnung	Länge (mm)	Preis (€)
43401100000	Seite 1: SM110	1000	194,00
43801100000	Seite 1: GPD150	1000	315,60
43901100002	Seite 1: MA (105 - 120)	1000	194,80
43901100004	Seite 1: R/110	1000	191,00
Mehrlänge >1000 mm je weiterer angefangener Meter			56,60

KSS110 mit 2 Anschlusssystemen/1000

VK. Art. Nr.	Produktbezeichnung	Länge (mm)	Preis (€)
43781100000	Seite 1: KD110-D-MA Seite 2: GPD150	1000	430,60
43741100000	Seite 1: KD110-D-MA Seite 2: SM110	1000	315,50
43191100002	Seite 1: KD110-K Seite 2: MA (105 - 120)	1000	323,70
43191100004	Seite 1: KD110-K Seite 2: R/110	1000	323,10
Mehrlänge >1000 mm je weiterer angefangener Meter			56,60

Mit Anschlusssystem

KSS 80

Hochbelastbarer, flexibler Kunststoffspiralschlauch mit glatter Innenfläche und einem Anschlusssystem.

KSS80 mit einem Anschlusssystem/1000

VK. Art. Nr.	Produktbezeichnung	Länge (mm)	Preis (€)
438008000006	Seite 1: GPD125	1000	282,90
439008000005	Seite 1: D5/20	1000	169,10
439008000002	Seite 1: MA (75 - 89)	1000	140,20
Mehrlänge >1000 mm je weiterer angefangener Meter			44,70

KSS80 mit 2 Anschlusssystemen/1000

VK. Art. Nr.	Produktbezeichnung	Länge (mm)	Preis (€)
433808000000	Seite 1: BKD90-D-MA Seite 2: GPD125	1000	364,50
433908000005	Seite 1: BKD90-D-MA Seite 2: D5/20	1000	295,90
431908000002	Seite 1: BKD90-K Seite 2: MA (75 - 89)	1000	241,80
Mehrlänge >1000 mm je weiterer angefangener Meter			44,70

Schnittkosten bei Zwischenlängen

Produktbezeichnung	Preis (€)
KSS150	24,30
KSS125	22,00
KSS110	19,50
KSS80	18,30
KSS150 PRO	24,30

Bei der Abnahme von kompletten Rollen fallen keine Schnittkosten an.
(KSS150, KSS125, KSS110, KSS150-PRO: 25-Meter-Rollen; KSS80: 50-Meter-Rolle)

KSS-Schläuche ohne Anschlusssystem

Hochbelastbarer Flexibler Kunststoffspiralschlauch mit glatter Innenfläche.

Produktbezeichnung	Länge (mm)	Preis (€)
KSS-Schlauch Ø 80 mm	1000	44,70
KSS-Schlauch Ø 110 mm	1000	56,60
KSS-Schlauch Ø 125 mm	1000	57,80
KSS-Schlauch Ø 150 mm	1000	68,00
KSS-Schlauch PRO Ø 150 mm (N750 nach DIN 61386-24-2010)	1000	75,30

Verbindungsmanchetten für Kabel-Schutz-Schläuche

Manchetten aus hochwertigem EPDM-Gummi mit Edelstahl-Spannbändern.

Produktbezeichnung	Beschreibung
KSS80-MA (75-89)/(75-89)	für KSS80-S
KSS110-MA (105-120)/(105-120)	für KSS110-S
KSS125-MA (120-137)/(120-137)	für KSS125-S
KSS150-MA (160-170)/(160-170)	für KSS150-S und KSS150-Pro-S

GPD Geschlossen



Gummi-Press-Dichtungen 1-lagig (30 mm) mit einer Bohrung

Produktbezeichnung	(D) Rohr-Ø max (mm)	Preis (€)
GPD50/30/V2A/EPDM/1x(D)	26	86,90
GPD60/30/V2A/EPDM/1x(D)	34	90,10
GPD70/30/V2A/EPDM/1x(D)	35	93,30
GPD80/30/V2A/EPDM/1x(D)	45	99,50
GPD100/30/V2A/EPDM/1x(D)	66	104,40
GPD125/30/V2A/EPDM/1x(D)	87	120,10
GPD150/30/V2A/EPDM/1x(D)	112	145,30
GPD200/30/V2A/EPDM/1x(D)	162	181,60
GPD250/30/V2A/EPDM/1x(D)	212	247,90
GPD300/30/V2A/EPDM/1x(D)	260	341,00
GPD350/30/V2A/EPDM/1x(D)	300	450,00
GPD400/30/V2A/EPDM/1x(D)	350	568,50
GPD450/30/V2A/EPDM/1x(D)	400	746,90
GPD500/30/V2A/EPDM/1x(D)	450	911,10

Gummi-Press-Dichtungen 2-lagig (60 mm) mit einer Bohrung

Produktbezeichnung	(D) Rohr-Ø max (mm)	Preis (€)
GPD50/60/V2A/EPDM/1x(D)	26	115,20
GPD60/60/V2A/EPDM/1x(D)	34	118,50
GPD70/60/V2A/EPDM/1x(D)	35	128,10
GPD80/60/V2A/EPDM/1x(D)	45	135,80
GPD100/60/V2A/EPDM/1x(D)	66	145,30
GPD125/60/V2A/EPDM/1x(D)	87	161,20
GPD150/60/V2A/EPDM/1x(D)	112	197,50
GPD200/60/V2A/EPDM/1x(D)	162	249,70
GPD250/60/V2A/EPDM/1x(D)	212	334,70
GPD300/60/V2A/EPDM/1x(D)	260	462,50
GPD350/60/V2A/EPDM/1x(D)	300	607,90
GPD400/60/V2A/EPDM/1x(D)	350	979,00
GPD450/60/V2A/EPDM/1x(D)	400	1.225,00
GPD500/60/V2A/EPDM/1x(D)	450	1.386,20

* Legende

(A) = Außendurchmesser GPD

(D) = Durchmesser Rohr/Kabel

Preis je GPD mit einer Bohrung. Jede weitere Bohrung wird mit 9 Euro berechnet. Weitere Ausführungen bis Ø 1.500 mm und weiteren Werkstoffen lieferbar. Preis auf Anfrage.

Weitere Werkstoffe: NBR, KTW, FPM, Silikon, EPDM mit A4-Edelstahl, NBR mit A4-Edelstahl, KTW mit A4-Edelstahl.

GPD

Geteilt

Gummi-Press-Dichtungen 1-lagig (30 mm) mit einer Bohrung

Produktbezeichnung	(D) Rohr-Ø max (mm)	Preis (€)
GPD50/G/30/V2A/EPDM/1x(D)	26	113,80
GPD60/G/30/V2A/EPDM/1x(D)	34	115,20
GPD70/G/30/V2A/EPDM/1x(D)	35	121,80
GPD80/G/30/V2A/EPDM/1x(D)	45	129,50
GPD100/G/30/V2A/EPDM/1x(D)	66	142,40
GPD125/G/30/V2A/EPDM/1x(D)	87	156,50
GPD150/G/30/V2A/EPDM/1x(D)	112	188,10
GPD200/G/30/V2A/EPDM/1x(D)	162	235,30
GPD250/G/30/V2A/EPDM/1x(D)	212	322,10
GPD300/G/30/V2A/EPDM/1x(D)	260	442,20
GPD350/G/30/V2A/EPDM/1x(D)	300	584,30
GPD400/G/30/V2A/EPDM/1x(D)	350	757,90
GPD450/G/30/V2A/EPDM/1x(D)	400	955,20
GPD500/G/30/V2A/EPDM/1x(D)	450	1.184,30

Gummi-Press-Dichtungen 2-lagig (60 mm) mit einer Bohrung

Produktbezeichnung	(D) Rohr-Ø max (mm)	Preis (€)
GPD50/G/60/V2A/EPDM/1x(D)	26	150,10
GPD60/G/60/V2A/EPDM/1x(D)	34	155,00
GPD70/G/60/V2A/EPDM/1x(D)	35	165,80
GPD80/G/60/V2A/EPDM/1x(D)	45	177,10
GPD100/G/60/V2A/EPDM/1x(D)	66	189,50
GPD125/G/60/V2A/EPDM/1x(D)	87	208,70
GPD150/G/60/V2A/EPDM/1x(D)	112	255,80
GPD200/G/60/V2A/EPDM/1x(D)	162	323,90
GPD250/G/60/V2A/EPDM/1x(D)	212	434,10
GPD300/G/60/V2A/EPDM/1x(D)	260	600,10
GPD350/G/60/V2A/EPDM/1x(D)	300	789,50
GPD400/G/60/V2A/EPDM/1x(D)	350	1.023,10
GPD450/G/60/V2A/EPDM/1x(D)	400	1.282,00
GPD500/G/60/V2A/EPDM/1x(D)	450	1.570,80

* Legende

(A) = Außendurchmesser GPD

(D) = Durchmesser Rohr/Kabel

Preis je GPD mit einer Bohrung. Jede weitere Bohrung wird mit 9 Euro berechnet. Weitere Ausführungen bis Ø 1.500 mm und weiteren Werkstoffen lieferbar. Preis auf Anfrage.

Weitere Werkstoffe: NBR, KTW, FPM, Silikon, EPDM mit A4-Edelstahl, NBR mit A4-Edelstahl, KTW mit A4-Edelstahl.



Gummi-Press-Dichtungen 1-lagig (30 mm) mit einer Bohrung

Produktbezeichnung	(D) Rohr-Ø max (mm)	Preis (€)
GPD50/30/F/V2A/EPDM/1x(D)	26	95,80
GPD60/30/F/V2A/EPDM/1x(D)	34	99,20
GPD70/30/F/V2A/EPDM/1x(D)	35	102,90
GPD80/30/F/V2A/EPDM/1x(D)	45	109,90
GPD100/30/F/V2A/EPDM/1x(D)	66	115,00
GPD125/30/F/V2A/EPDM/1x(D)	87	132,60
GPD150/30/F/V2A/EPDM/1x(D)	112	160,20
GPD200/30/F/V2A/EPDM/1x(D)	162	200,20
GPD250/30/F/V2A/EPDM/1x(D)	212	273,40
GPD300/30/F/V2A/EPDM/1x(D)	260	376,00
GPD350/30/F/V2A/EPDM/1x(D)	300	496,10
GPD400/30/F/V2A/EPDM/1x(D)	350	626,40
GPD450/30/F/V2A/EPDM/1x(D)	400	823,20
GPD500/30/F/V2A/EPDM/1x(D)	450	1.004,10

Gummi-Press-Dichtungen 2-lagig (60 mm) mit einer Bohrung

Produktbezeichnung	(D) Rohr-Ø max (mm)	Preis (€)
GPD50/60/F/V2A/EPDM/1x(D)	26	126,60
GPD60/60/F/V2A/EPDM/1x(D)	34	131,50
GPD70/60/F/V2A/EPDM/1x(D)	35	141,20
GPD80/60/F/V2A/EPDM/1x(D)	45	150,50
GPD100/60/F/V2A/EPDM/1x(D)	66	161,40
GPD125/60/F/V2A/EPDM/1x(D)	87	177,40
GPD150/60/F/V2A/EPDM/1x(D)	112	217,00
GPD200/60/F/V2A/EPDM/1x(D)	162	275,20
GPD250/60/F/V2A/EPDM/1x(D)	212	368,90
GPD300/60/F/V2A/EPDM/1x(D)	260	509,90
GPD350/60/F/V2A/EPDM/1x(D)	300	670,00
GPD400/60/F/V2A/EPDM/1x(D)	350	1.078,90
GPD450/60/F/V2A/EPDM/1x(D)	400	1.350,40
GPD500/60/F/V2A/EPDM/1x(D)	450	1.527,90

* Legende

(A) = Außendurchmesser GPD

(D) = Durchmesser Rohr/Kabel

Preis je GPD mit einer Bohrung. Jede weitere Bohrung wird mit 9 Euro berechnet. Weitere Ausführungen bis Ø 1.500 mm und weiteren Werkstoffen lieferbar. Preis auf Anfrage.

Weitere Werkstoffe: NBR, KTW, FPM, Silikon, EPDM mit A4-Edelstahl, NBR mit A4-Edelstahl, KTW mit A4-Edelstahl.

GPD

Mit Zwiebelschnitt GPD-ZS

Gummi-Press-Dichtungen mit Zwiebelschnitt GPD-ZS

Gummi-Press-Dichtung mit Zwiebelschnitt GPD(A)/G/40/ZS.

VK. Art. Nr.	(A) GPD-Ø (mm)	(D) Kabel-Ø max	Preis (€)
485208032124	GPD80/G/40/ZS/V2A/EPDM/1x(4-32)	1x(4-32)	88,00
485208025224	GPD80/G/40/ZS/V2A/EPDM/2x(4-25)	2x(4-25)	88,00
485208020324	GPD80/G/40/ZS/V2A/EPDM/3x(4-20)	3x(4-20)	88,00
485210054124	GPD100/G/40/ZS/V2A/EPDM/1x(22-54)	1x(22-54)	95,00
485210065124	GPD100/G/40/ZS/V2A/EPDM/1x(20-65)	1x(20-65)	95,00
485210032324	GPD100/G/40/ZS/V2A/EPDM/3x(4-32)	3x(4-32)	95,00
485210032424	GPD100/G/40/ZS/V2A/EPDM/2x(4-32)+2x(4-25)	2x(4-32)+2x(4-25)	95,00
485210032524	GPD100/G/40/ZS/V2A/EPDM/2x(4-32)+3x(4-20)	2x(4-32)+3x(4-20)	95,00
485210020824	GPD100/G/40/ZS/V2A/EPDM/8x(4-20)	8x(4-20)	95,00
485212554124	GPD125/G/40/ZS/V2A/EPDM/1x(22-54)	1x(22-54)	103,80
485212532324	GPD125/G/40/ZS/V2A/EPDM/3x(4-32)	3x(4-32)	103,80
485212525624	GPD125/G/40/ZS/V2A/EPDM/6x(4-25)	6x(4-25)	103,80
485212554324	GPD125/G/40/ZS/V2A/EPDM/1x(22-54)+2x(4-25)	1x(22-54)+2x(4-25)	103,80
485212520124	GPD125/G/40/ZS/V2A/EPDM/10x(4-20)	10x(4-20)	103,80
485215075124	GPD150/G/40/ZS/V2A/EPDM/1x(22-75)	1x(22-75)	120,70
485215011024	GPD150/G/40/ZS/V2A/EPDM/1x(75-110)	1x(75-110)	120,70
485215054324	GPD150/G/40/ZS/V2A/EPDM/3x(22-54)	3x(22-54)	129,10
485215032624	GPD150/G/40/ZS/V2A/EPDM/6x(4-32)	6x(4-32)	143,80
485215025924	GPD150/G/40/ZS/V2A/EPDM/9x(4-25)	9x(4-25)	151,20
485215032124	GPD150/G/40/ZS/V2A/EPDM/4x(4-32)+6x(4-20)	4x(4-32)+6x(4-20)	151,20
485216054324	GPD160/G/40/ZS/V2A/EPDM/3x(22-54)	3x(22-54)	179,90
485216032124	GPD160/G/40/ZS/V2A/EPDM/4x(4-32)+6x(4-20)	4x(4-32)+6x(4-20)	236,00
485216032624	GPD160/G/40/ZS/V2A/EPDM/6x(4-32)	6x(4-32)	187,10
485216025924	GPD160/G/40/ZS/V2A/EPDM/9x(4-25)	9x(4-25)	230,40
485220054324	GPD200/G/40/ZS/V2A/EPDM/3x(22-54)+4x(4-25)+3x(4-20)	3x(22-54)+4x(4-25)+3x(4-20)	217,80

Zwiebelschnitteinsätze ZS

VK. Art. Nr.	Produktbezeichnung	(D) Kabel-Ø max (mm)	Preis (€)
485005402204	ZS/G/40/EPDM/22-54	Ø 22 - 54	21,60
485003200404	ZS/G/40/EPDM/4-32	Ø 4 - 32	14,10
485002500404	ZS/G/40/EPDM/4-25	Ø 4 - 25	11,40
485002000404	ZS/G/40/EPDM/4-20	Ø 4 - 20	10,30

GPD

Mit Wechseleinsatz



GPD-WE

Gummi-Press-Dichtung 2-lagig, mit Wechseleinsatz GPD A/G/60/WE.../ZxD.

Produktbezeichnung	maximale Belegung, verschiedene Ø möglich, z. B.	Preis (€)
GPD93/G/60/WE50/V2A/EPDM ZxD	3 x Ø 15 oder 5 x Ø 11 oder 9 x Ø 7	173,20
GPD100/G/60/WE65/V2A/EPDM ZxD	3 x Ø 22 oder 5 x Ø 17 oder 9 x Ø 12	165,80
GPD125/G/60/WE85/V2A/EPDM ZxD	3 x Ø 30 oder 5 x Ø 24 oder 9 x Ø 16	173,20
GPD137/G/60/WE85/V2A/EPDM ZxD	3 x Ø 30 oder 5 x Ø 24 oder 9 x Ø 16	209,80
GPD150/G/60/WE110/V2A/EPDM ZxD	3 x Ø 42 oder 5 x Ø 34 oder 9 x Ø 24	201,70
GPD200/G/60/WE125/V2A/EPDM ZxD	3 x Ø 50 oder 5 x Ø 38 oder 8 x Ø 30	285,80

GPD-CV Wellrohre

Gummi-Press-Dichtung mit CV-Verbinder 2-lagig, mit Wechseleinsatz für freiliegende Wellrohre.

Produktbezeichnung	maximale Belegung, verschiedene Ø möglich, z. B.	Preis (€)
GPD-CV93/G/60/WE50/V2A/EPDM ZxD	3 x Ø 15 oder 5 x Ø 11 oder 9 x Ø 7	206,70
GPD-CV137/G/60/WE85/V2A/EPDM ZxD	3 x Ø 30 oder 5 x Ø 24 oder 9 x Ø 16	256,30

Stufenlaschen zum Durchrutschschutz

für Gummi-Press-Dichtungen im 2er-Set.

VK. Art. Nr.	Produktbezeichnung	Anwendung	Preis (€)
480099299283	Stufenlasche LA	Stufenlaschen angepasst für GPD	16,90

Wechseleinsatz allein WE.../ZxD

Wechseleinsatz Gummi allein, mit Bohrung(en) für Nachbestellung.

Produktbezeichnung	maximale Belegung, verschiedene Ø möglich, z. B.	Preis (€)
WE50/G/60/EPDM/ZxD *	3 x Ø 15 oder 5 x Ø 11 oder 9 x Ø 7	45,10
WE54/G/40/EPDM/ZxD *	3 x Ø 17 oder 4 x Ø 14 oder 9 x Ø 8	45,10
WE65/G/60/EPDM/ZxD	3 x Ø 22 oder 5 x Ø 17 oder 9 x Ø 12	74,60
WE85/G/60/EPDM/ZxD	3 x Ø 30 oder 5 x Ø 24 oder 9 x Ø 16	84,20
WE110/G/60/EPDM/ZxD	3 x Ø 42 oder 5 x Ø 34 oder 9 x Ø 24	104,30
WE125/G/60/EPDM/ZxD	3 x Ø 50 oder 5 x Ø 38 oder 8 x Ø 30	114,50

Z = Kabelanzahl D = Kabel-Ø *(für einlagige Dichtungen)

GPD 2in1

Gummi-Press-Dichtung 2-stufig, geschlossen, Stufe 1: 2-lagig, Stufe 2: 1-lagig mit Wechseleinsatz, GPD(A)/90/2in1/(DH)/WE.../Zx(D).

Produktbezeichnung	maximale Belegung, verschiedene Ø möglich, z. B.	Preis (€)
GPD100/90/2in1/(DH)/WE54/V2A/EPDM ZxD	3 x Ø 17 oder 4 x Ø 14 oder 9 x Ø 8	221,90
GPD125/90/2in1/(DH)/WE65/V2A/EPDM ZxD	3 x Ø 22 oder 5 x Ø 17 oder 9 x Ø 12	250,00
GPD150/90/2in1/(DH)/WE85/V2A/EPDM ZxD	3 x Ø 30 oder 5 x Ø 24 oder 9 x Ø 16	289,50
GPD200/90/2in1/(DH)/WE110/V2A/EPDM ZxD	3 x Ø 42 oder 5 x Ø 34 oder 9 x Ø 24	381,50

GPD

Geteilte GPD-VS (Very Small)

Gummi-Press-Dichtungen 2-lagig (60 mm)

Produktbezeichnung	(A) GPD-Ø (mm)	Preis (€)
GPD-VS25/G/60/1xD	25	120,60
GPD-VS30/G/60/1xD	30	122,80
GPD-VS35/G/60/1xD	35	125,80
GPD-VS40/G/60/1xD	40	127,80
GPD-VS50/G/60/1xD	50	136,80
GPD-VS60/G/60/1xD	60	140,30

Preis je GPD mit einer Bohrung. Jede weitere Bohrung wird mit 9 Euro berechnet.

Blindverschluss

VK. Art. Nr.	Produktbezeichnung	Einsetzbar von Ø mm bis Ø mm	Preis (€)
483708000024	BV80/30/V2A/EPDM	78 - 82	58,40
483709000024	BV90/30/V2A/EPDM	88 - 93	59,60
483710000024	BV100/30/V2A/EPDM	98 - 104	61,20
483711000024	BV110/30/V2A/EPDM	108 - 114	62,50
483711700024	BV117/30/V2A/EPDM	115 - 121	69,50
483712000024	BV120/30/V2A/EPDM	118 - 124	69,50
483712500024	BV125/30/V2A/EPDM	123 - 129	72,60
483713000024	BV130/30/V2A/EPDM	128 - 134	75,10

Ring-Raum-Dichtungen

RRD



Ring-Raum-Dichtungen RRD 20 mm, geschlossen (nachträglich teilbar)

VK. Art. Nr.	Produktbezeichnung	(A) RRD-Ø (mm)	Rohr- bzw. Kabel-Ø (mm)	Preis (€)
482010003424	RRD100/20/V2A/EPDM 1 x 34 mm	100	1 x 34	54,80
482010004324	RRD100/20/V2A/EPDM 1 x 43 mm	100	1 x 43	54,80
482010005024	RRD100/20/V2A/EPDM 1 x 50 mm	100	1 x 50	54,80
482010006324	RRD100/20/V2A/EPDM 1 x 63 mm	100	1 x 63	54,80
482012506324	RRD125/20/V2A/EPDM 1 x 63 mm	125	1 x 63	65,40
482012507524	RRD125/20/V2A/EPDM 1 x 75 mm	125	1 x 75	65,40
482012508324	RRD125/20/V2A/EPDM 1 x 83 mm	125	1 x 83	65,40
482015008324	RRD150/20/V2A/EPDM 1 x 83 mm	150	1 x 83	77,70
482015009224	RRD150/20/V2A/EPDM 1 x 92 mm	150	1 x 92	77,70
482015011024	RRD150/20/V2A/EPDM 1 x 110 mm	150	1 x 110	77,70
482020011024	RRD200/20/V2A/EPDM 1 x 110 mm	200	1 x 110	92,80
482020011824	RRD200/20/V2A/EPDM 1 x 118 mm	200	1 x 118	92,80
482020012524	RRD200/20/V2A/EPDM 1 x 125 mm	200	1 x 125	92,80
482020013524	RRD200/20/V2A/EPDM 1 x 135 mm	200	1 x 135	92,80
482020014024	RRD200/20/V2A/EPDM 1 x 140 mm	200	1 x 140	92,80
482020016024	RRD200/20/V2A/EPDM 1 x 160 mm	200	1 x 160	92,80

Ring-Raum-Dichtungen RRD 40 mm, geschlossen (nachträglich teilbar)

VK. Art. Nr.	Produktbezeichnung	(A) RRD-Ø (mm)	Rohr- bzw. Kabel-Ø (mm)	Preis (€)
484010003424	RRD100/40/V2A/EPDM 1 x 34 mm	100	1 x 34	68,30
484010004324	RRD100/40/V2A/EPDM 1 x 43 mm	100	1 x 43	68,30
484010005024	RRD100/40/V2A/EPDM 1 x 50 mm	100	1 x 50	68,30
484010006324	RRD100/40/V2A/EPDM 1 x 63 mm	100	1 x 63	68,30
484012506324	RRD125/40/V2A/EPDM 1 x 63 mm	125	1 x 63	79,10
484012507524	RRD125/40/V2A/EPDM 1 x 75 mm	125	1 x 75	79,10
484012508324	RRD125/40/V2A/EPDM 1 x 83 mm	125	1 x 83	79,10
484015008324	RRD150/40/V2A/EPDM 1 x 83 mm	150	1 x 83	95,70
484015009224	RRD150/40/V2A/EPDM 1 x 92 mm	150	1 x 92	95,70
484015011024	RRD150/40/V2A/EPDM 1 x 110 mm	150	1 x 110	95,70
484020011024	RRD200/40/V2A/EPDM 1 x 110 mm	200	1 x 110	114,10
484020011824	RRD200/40/V2A/EPDM 1 x 118 mm	200	1 x 118	114,10
484020012524	RRD200/40/V2A/EPDM 1 x 125 mm	200	1 x 125	114,10
484020013524	RRD200/40/V2A/EPDM 1 x 135 mm	200	1 x 135	114,10
484020014024	RRD200/40/V2A/EPDM 1 x 140 mm	200	1 x 140	114,10
484020016024	RRD200/40/V2A/EPDM 1 x 160 mm	200	1 x 160	114,10
484025016024	RRD250/40/V2A/EPDM 1 x 160 mm	250	1 x 160	142,80
484025017024	RRD250/40/V2A/EPDM 1 x 170 mm	250	1 x 170	142,80
484025018024	RRD250/40/V2A/EPDM 1 x 180 mm	250	1 x 180	142,80
484025020024	RRD250/40/V2A/EPDM 1 x 200 mm	250	1 x 200	142,80
484025021024	RRD250/40/V2A/EPDM 1 x 210 mm	250	1 x 210	142,80
484030020024	RRD300/40/V2A/EPDM 1 x 200 mm	300	1 x 200	234,00
484030021024	RRD300/40/V2A/EPDM 1 x 210 mm	300	1 x 210	234,00
484030021924	RRD300/40/V2A/EPDM 1 x 219 mm	300	1 x 219	234,00
484030022524	RRD300/40/V2A/EPDM 1 x 225 mm	300	1 x 225	234,00
484030025024	RRD300/40/V2A/EPDM 1 x 250 mm	300	1 x 250	234,00

In weiteren Werkstoffen verfügbar: NBR, KTW, FPM, Silikon, EPDM mit A4-Edelstahl, NBR mit A4-Edelstahl, KTW mit A4-Edelstahl.

Ring-Raum-Dichtungen

RRD

Ring-Raum-Dichtungen RRD 40 mm, geschlossen (nachträglich teilbar)

VK. Art. Nr.	Produktbezeichnung	(A) RRD-Ø (mm)	Rohr- bzw. Kabel-Ø (mm)	Preis (€)
484040027524	RRD400/40/V2A/EPDM 1 x 275 mm	400	1 x 275	353,90
484040028024	RRD400/40/V2A/EPDM 1 x 280 mm	400	1 x 280	353,90
484040031524	RRD400/40/V2A/EPDM 1 x 315 mm	400	1 x 315	353,90
484040032624	RRD400/40/V2A/EPDM 1 x 326 mm	400	1 x 326	353,90
484050040024	RRD500/40/V2A/EPDM 1 x 400 mm	500	1 x 400	503,30
484050042924	RRD500/40/V2A/EPDM 1 x 429 mm	500	1 x 429	503,30
484050045024	RRD500/40/V2A/EPDM 1 x 450 mm	500	1 x 450	503,30

Ring-Raum-Dichtungen RRD 60 mm, geschlossen (nachträglich teilbar)

VK. Art. Nr.	Produktbezeichnung	(A) RRD-Ø (mm)	Rohr- bzw. Kabel-Ø (mm)	Preis (€)
486010002424	RRD100/60/V2A/EPDM 1 x 34 mm	100	1 x 34	75,40
486010004324	RRD100/60/V2A/EPDM 1 x 43 mm	100	1 x 43	75,40
486010005024	RRD100/60/V2A/EPDM 1 x 50 mm	100	1 x 50	75,40
486010006324	RRD100/60/V2A/EPDM 1 x 63 mm	100	1 x 63	75,40
486012506324	RRD125/60/V2A/EPDM 1 x 63 mm	125	1 x 63	88,60
486012507524	RRD125/60/V2A/EPDM 1 x 75 mm	125	1 x 75	88,60
486012508324	RRD125/60/V2A/EPDM 1 x 83 mm	125	1 x 83	88,60
486015008324	RRD150/60/V2A/EPDM 1 x 83 mm	150	1 x 83	121,10
486015009224	RRD150/60/V2A/EPDM 1 x 92 mm	150	1 x 92	121,10
486015011024	RRD150/60/V2A/EPDM 1 x 110 mm	150	1 x 110	121,10
486020011024	RRD200/60/V2A/EPDM 1 x 110 mm	200	1 x 110	148,40
486020011824	RRD200/60/V2A/EPDM 1 x 118 mm	200	1 x 118	148,40
486020012524	RRD200/60/V2A/EPDM 1 x 125 mm	200	1 x 125	148,40
486020013524	RRD200/60/V2A/EPDM 1 x 135 mm	200	1 x 135	148,40
486020014024	RRD200/60/V2A/EPDM 1 x 140 mm	200	1 x 140	148,40
486020016024	RRD200/60/V2A/EPDM 1 x 160 mm	200	1 x 160	148,40
486025016024	RRD250/60/V2A/EPDM 1 x 160 mm	250	1 x 160	221,90
486025017024	RRD250/60/V2A/EPDM 1 x 170 mm	250	1 x 170	221,90
486025018024	RRD250/60/V2A/EPDM 1 x 180 mm	250	1 x 180	221,90
486025020024	RRD250/60/V2A/EPDM 1 x 200 mm	250	1 x 200	221,90
486025021024	RRD250/60/V2A/EPDM 1 x 210 mm	250	1 x 210	221,90
486030020024	RRD300/60/V2A/EPDM 1 x 200 mm	300	1 x 200	363,10
486030021024	RRD300/60/V2A/EPDM 1 x 210 mm	300	1 x 210	363,10
486030021924	RRD300/60/V2A/EPDM 1 x 219 mm	300	1 x 219	363,10
486030022524	RRD300/60/V2A/EPDM 1 x 225 mm	300	1 x 225	363,10
486030025024	RRD300/60/V2A/EPDM 1 x 250 mm	300	1 x 250	363,10
486040027524	RRD400/60/V2A/EPDM 1 x 275 mm	400	1 x 275	549,40
486040028024	RRD400/60/V2A/EPDM 1 x 280 mm	400	1 x 280	549,40
486040031524	RRD400/60/V2A/EPDM 1 x 315 mm	400	1 x 315	549,40
486040032624	RRD400/60/V2A/EPDM 1 x 326 mm	400	1 x 326	549,40
486050040024	RRD500/60/V2A/EPDM 1 x 400 mm	500	1 x 400	782,80
486050042924	RRD500/60/V2A/EPDM 1 x 429 mm	500	1 x 429	782,80
486050045024	RRD500/60/V2A/EPDM 1 x 450 mm	500	1 x 450	782,80

In weiteren Werkstoffen verfügbar: NBR, KTW, FPM, Silikon, EPDM mit A4-Edelstahl, NBR mit A4-Edelstahl, KTW mit A4-Edelstahl.

Ring-Raum-Dichtungen RRD für Wellrohre



Ring-Raum-Dichtungen für Wellrohr RRD-WR 40 mm

VK. Art. Nr.	Produktbezeichnung	(A) RRD-Ø (mm)	Wellrohr Ø (mm)	Preis (€)
484810005024	RRD-WR100/G/40/V2A/EPDM 1 x 50 mm	100	1 x 50	127,40
484810006324	RRD-WR100/G/40/V2A/EPDM 1 x 63 mm	100	1 x 63	127,40
484812506324	RRD-WR125/G/40/V2A/EPDM 1 x 63 mm	125	1 x 63	133,80
484812507524	RRD-WR125/G/40/V2A/EPDM 1 x 75 mm	125	1 x 75	133,80
484815007524	RRD-WR150/G/40/V2A/EPDM 1 x 75 mm	150	1 x 75	152,00
484815009224	RRD-WR150/G/40/V2A/EPDM 1 x 92 mm	150	1 x 92	152,00
484815011024	RRD-WR150/G/40/V2A/EPDM 1 x 110 mm	150	1 x 110	152,00
484820011024	RRD-WR200/G/40/V2A/EPDM 1 x 110 mm	200	1 x 110	214,40
484820012524	RRD-WR200/G/40/V2A/EPDM 1 x 125 mm	200	1 x 125	214,40
484820016024	RRD-WR200/G/40/V2A/EPDM 1 x 160 mm	200	1 x 160	214,40

Ring-Raum-Dichtungen für Wellrohr RRD-WR 60 mm

VK. Art. Nr.	Produktbezeichnung	(A) RRD-Ø (mm)	Wellrohr Ø (mm)	Preis (€)
486810005024	RRD-WR100/G/60/V2A/EPDM 1 x 50 mm	100	1 x 50	134,50
486810006324	RRD-WR100/G/60/V2A/EPDM 1 x 63 mm	100	1 x 63	134,50
486812506324	RRD-WR125/G/60/V2A/EPDM 1 x 63 mm	125	1 x 63	143,10
486812507524	RRD-WR125/G/60/V2A/EPDM 1 x 75 mm	125	1 x 75	143,10
486815007524	RRD-WR150/G/60/V2A/EPDM 1 x 75 mm	150	1 x 75	177,40
486815009224	RRD-WR150/G/60/V2A/EPDM 1 x 92 mm	150	1 x 92	177,40
486815011024	RRD-WR150/G/60/V2A/EPDM 1 x 110 mm	150	1 x 110	177,40
486820011024	RRD-WR200/G/60/V2A/EPDM 1 x 110 mm	200	1 x 110	249,20
486820012524	RRD-WR200/G/60/V2A/EPDM 1 x 125 mm	200	1 x 125	249,20
486820016024	RRD-WR200/G/60/V2A/EPDM 1 x 160 mm	200	1 x 160	249,20
486825016024	RRD-WR250/G/60/V2A/EPDM 1 x 160 mm	250	1 x 160	373,80
486825020024	RRD-WR250/G/60/V2A/EPDM 1 x 200 mm	250	1 x 200	373,80

In weiteren Werkstoffen verfügbar: NBR, KTW, FPM, Silikon, EPDM mit A4-Edelstahl, NBR mit A4-Edelstahl, KTW mit A4-Edelstahl.

Kunststoff-Futterrohre FU-K

VK. Art. Nr.	Futterrohr Ø (A) in mm	Rohr-/Kabel-Ø (D) bis max. in mm	Preis (€)
431008002000	FU-K/80/U200	45	36,00
431008002500	FU-K/80/U250	45	36,90
431008003000	FU-K/80/U300	45	38,70
431008004000	FU-K/80/U400	45	50,60
431008005000	FU-K/80/U500	45	54,50
431010002000	FU-K/100/U200	66	39,70
431010002500	FU-K/100/U250	66	40,30
431010003000	FU-K/100/U300	66	42,60
431010004000	FU-K/100/U400	66	57,50
431010005000	FU-K/100/U500	66	62,00
431012502000	FU-K/125/U200	87	46,40
431012502500	FU-K/125/U250	87	47,40
431012503000	FU-K/125/U300	87	49,60
431012504000	FU-K/125/U400	87	65,60
431012505000	FU-K/125/U500	87	70,50
431015002000	FU-K/150/U200	112	57,70
431015002500	FU-K/150/U250	112	58,90
431015003000	FU-K/150/U300	112	62,00
431015004000	FU-K/150/U400	112	89,00
431015005000	FU-K/150/U500	112	95,80
431020002000	FU-K/200/U200	162	82,20
431020002500	FU-K/200/U250	162	83,70
431020003000	FU-K/200/U300	162	88,00
431020004000	FU-K/200/U400	162	114,70
431020005000	FU-K/200/U500	162	123,30

Weitere Längen sowie Zwischenlängen auf Anfrage.

**Faserzement-Futterrohre FU-FZ DN80**

VK. Art. Nr.	FU-FZ/80/U(L) Ø (A) in mm	Rohr-/Kabel-Ø (D) bis max. in mm	Preis (€)
430008002000	FU-FZ/80/200	45	30,00
430008002400	FU-FZ/80/240	45	33,30
430008002500	FU-FZ/80/250	45	33,30
430008003000	FU-FZ/80/300	45	37,20
430008003500	FU-FZ/80/350	45	40,40
430008003650	FU-FZ/80/365	45	44,10
430008004000	FU-FZ/80/400	45	44,10
430008005000	FU-FZ/80/500	45	51,20

Weitere Längen sowie Zwischenlängen auf Anfrage. Auf Wunsch können auch geteilte FU-FZ geliefert werden (Montageset exklusiv).

Faserzement-Futterrohre FU-FZ DN100

VK. Art. Nr.	FU-FZ/100/U(L) Ø (A) in mm	Rohr-/Kabel-Ø (D) bis max. in mm	Preis (€)
430010002000	FU-FZ/100/200	66	30,70
430010002400	FU-FZ/100/240	66	34,30
430010002500	FU-FZ/100/250	66	34,30
430010003000	FU-FZ/100/300	66	37,60
430010003500	FU-FZ/100/350	66	41,40
430010003650	FU-FZ/100/365	66	45,20
430010004000	FU-FZ/100/400	66	45,20
430010005000	FU-FZ/100/500	66	51,70

Weitere Längen sowie Zwischenlängen auf Anfrage. Auf Wunsch können auch geteilte FU-FZ geliefert werden (Montageset exklusiv).

Faserzement-Futterrohre FU-FZ DN125

VK. Art. Nr.	FU-FZ/125/U(L) Ø (A) in mm	Rohr-/Kabel-Ø (D) bis max. in mm	Preis (€)
430012502000	FU-FZ/125/200	87	42,90
430012502400	FU-FZ/125/240	87	46,70
430012502500	FU-FZ/125/250	87	46,70
430012503000	FU-FZ/125/300	87	51,90
430012503500	FU-FZ/125/350	87	56,60
430012503650	FU-FZ/125/365	87	61,20
430012504000	FU-FZ/125/400	87	61,20
430012505000	FU-FZ/125/500	87	71,20

Weitere Längen sowie Zwischenlängen auf Anfrage. Auf Wunsch können auch geteilte FU-FZ geliefert werden (Montageset exklusiv).

Faserzement-Futterrohre FU-FZ DN150

VK. Art. Nr.	FU-FZ/150/U(L) Ø (A) in mm	Rohr-/Kabel-Ø (D) bis max. in mm	Preis (€)
430015002000	FU-FZ/150/200	112	46,70
430015002400	FU-FZ/150/240	112	51,10
430015002500	FU-FZ/150/250	112	51,10
430015003000	FU-FZ/150/300	112	57,70
430015003500	FU-FZ/150/350	112	64,60
430015003650	FU-FZ/150/365	112	72,00
430015004000	FU-FZ/150/400	112	72,00
430015005000	FU-FZ/150/500	112	83,20

Weitere Längen sowie Zwischenlängen auf Anfrage. Auf Wunsch können auch geteilte FU-FZ geliefert werden (Montageset exklusiv).

Faserzement

FU-FZ DN200/250/300 asbestfrei

Faserzement-Futterrohre FU-FZ DN200

VK. Art. Nr.	FU-FZ/200/U(L) Ø (A) in mm	Rohr-/Kabel-Ø (D) bis max. in mm	Preis (€)
430020002000	FU-FZ/200/200	162	61,90
430020002400	FU-FZ/200/240	162	66,70
430020002500	FU-FZ/200/250	162	66,70
430020003000	FU-FZ/200/300	162	74,70
430020003500	FU-FZ/200/350	162	81,60
430020003650	FU-FZ/200/365	162	88,00
430020004000	FU-FZ/200/400	162	88,00
430020005000	FU-FZ/200/500	162	103,00

Weitere Längen sowie Zwischenlängen auf Anfrage. Auf Wunsch können auch geteilte FU-FZ geliefert werden (Montageset exklusiv).

Faserzement-Futterrohre FU-FZ DN250

VK. Art. Nr.	FU-FZ/250/U(L) Ø (A) in mm	Rohr-/Kabel-Ø (D) bis max. in mm	Preis (€)
430025002000	FU-FZ/250/200	212	77,90
430025002400	FU-FZ/250/240	212	82,30
430025002500	FU-FZ/250/250	212	82,30
430025003000	FU-FZ/250/300	212	89,60
430025003500	FU-FZ/250/350	212	98,80
430025003650	FU-FZ/250/365	212	108,20
430025004000	FU-FZ/250/400	212	108,20
430025005000	FU-FZ/250/500	212	126,70

Weitere Längen sowie Zwischenlängen auf Anfrage. Auf Wunsch können auch geteilte FU-FZ geliefert werden (Montageset exklusiv).

Faserzement-Futterrohre FU-FZ DN300

VK. Art. Nr.	FU-FZ/300/U(L) Ø (A) in mm	Rohr-/Kabel-Ø (D) bis max. in mm	Preis (€)
430030002000	FU-FZ/300/200	260	108,30
430030002400	FU-FZ/300/240	260	114,40
430030002500	FU-FZ/300/250	260	114,40
430030003000	FU-FZ/300/300	260	125,90
430030003500	FU-FZ/300/350	260	137,20
430030003650	FU-FZ/300/365	260	148,30
430030004000	FU-FZ/300/400	260	148,30
430030005000	FU-FZ/300/500	260	169,40

Weitere Längen sowie Zwischenlängen auf Anfrage. Auf Wunsch können auch geteilte FU-FZ geliefert werden (Montageset exklusiv).

**Faserzement-Futterrohre FU-FZ DN350**

VK. Art. Nr.	FU-FZ/350/U(L) Ø (A) in mm	Rohr-/Kabel-Ø (D) bis max. in mm	Preis (€)
430035002000	FU-FZ/350/200	300	161,20
430035002400	FU-FZ/350/240	300	187,10
430035002500	FU-FZ/350/250	300	187,10
430035003000	FU-FZ/350/300	300	205,90
430035003500	FU-FZ/350/350	300	224,80
430035003650	FU-FZ/350/365	300	238,50
430035004000	FU-FZ/350/400	300	238,50
430035005000	FU-FZ/350/500	300	285,60

Weitere Längen sowie Zwischenlängen auf Anfrage. Auf Wunsch können auch geteilte FU-FZ geliefert werden (Montageset exklusiv).

Faserzement-Futterrohre FU-FZ DN400

VK. Art. Nr.	FU-FZ/400/U(L) Ø (A) in mm	Rohr-/Kabel-Ø (D) bis max. in mm	Preis (€)
430040002000	FU-FZ/400/200	350	200,90
430040002400	FU-FZ/400/240	350	226,80
430040002500	FU-FZ/400/250	350	226,80
430040003000	FU-FZ/400/300	350	247,00
430040003500	FU-FZ/400/350	350	285,60
430040036500	FU-FZ/400/365	350	306,80
430040004000	FU-FZ/400/400	350	306,80
430040005000	FU-FZ/400/500	350	365,40

Weitere Längen sowie Zwischenlängen auf Anfrage. Auf Wunsch können auch geteilte FU-FZ geliefert werden (Montageset exklusiv).

Faserzement-Futterrohre FU-FZ DN450

VK. Art. Nr.	FU-FZ/450/U(L) Ø (A) in mm	Rohr-/Kabel-Ø (D) bis max. in mm	Preis (€)
430045002000	FU-FZ/450/200	400	276,70
430045002400	FU-FZ/450/240	400	307,70
430045002500	FU-FZ/450/250	400	307,70
430045003000	FU-FZ/450/300	400	326,90
430045003500	FU-FZ/450/350	400	349,80
430045003650	FU-FZ/450/365	400	373,30
430045004000	FU-FZ/450/400	400	373,30
430045005000	FU-FZ/450/500	400	428,10

Weitere Längen sowie Zwischenlängen auf Anfrage. Auf Wunsch können auch geteilte FU-FZ geliefert werden (Montageset exklusiv).

Faserzement

FU-FZ DN500/600 asbestfrei**Faserzement-Futterrohre FU-FZ DN500**

VK. Art. Nr.	FU-FZ/500/U(L) Ø (A) in mm	Rohr-/Kabel-Ø (D) bis max. in mm	Preis (€)
430050002000	FU-FZ/500/200	450	284,20
430050002400	FU-FZ/500/240	450	330,30
430050002500	FU-FZ/500/250	450	330,30
430050003000	FU-FZ/500/300	450	364,90
430050003500	FU-FZ/500/350	450	417,80
430050036500	FU-FZ/500/365	450	477,20
430050004000	FU-FZ/500/400	450	477,20
430050005000	FU-FZ/500/500	450	571,90

Weitere Längen sowie Zwischenlängen auf Anfrage. Auf Wunsch können auch geteilte FU-FZ geliefert werden (Montageset exklusiv).

Faserzement-Futterrohre FU-FZ DN600

VK. Art. Nr.	FU-FZ/600/U(L) Ø (A) in mm	Rohr-/Kabel-Ø (D) bis max. in mm	Preis (€)
430060002000	FU-FZ/600/200	540	404,50
430060002400	FU-FZ/600/240	540	446,00
430060002500	FU-FZ/600/250	540	446,00
430060003000	FU-FZ/600/300	540	516,40
430060003500	FU-FZ/600/350	540	555,30
430060036500	FU-FZ/600/365	540	591,20
430060004000	FU-FZ/600/400	540	591,20
430060010000	FU-FZ/600/500	540	698,10

Weitere Längen sowie Zwischenlängen auf Anfrage. Auf Wunsch können auch geteilte FU-FZ geliefert werden (Montageset exklusiv).

Schnittkosten bei Sonderlängen

VK. Art. Nr.	Preis (€)
FU-FZ/80/U(L)	14,60
FU-FZ/100/U(L)	15,70
FU-FZ/125/U(L)	15,70
FU-FZ/150/U(L)	15,70
FU-FZ/200/U(L)	22,20
FU-FZ/250/U(L)	28,10
FU-FZ/300/U(L)	30,30
FU-FZ/350/U(L)	33,00
FU-FZ/400/U(L)	39,50
FU-FZ/450/U(L)	40,50
FU-FZ/500/U(L)	55,70
FU-FZ/600/U(L)	79,40

Geteilte Futterrohre bzw. Schrägschnitte auf Anfrage.

Vorbau- und Klebeflansche/ Fest-Losflanschkonstruktionen



Vorbauflange FU-NA ¹⁾

Vorbauflange für die nachträgliche Montage mit einer Oberlänge von 80 mm und einer 10 mm dicken EPDM-Zulage inkl. Befestigungselemente für alle Wandarten.

Produktbezeichnung	Rohr-/Kabel-Ø (D) bis max. in mm	Oberlänge in mm	Preis (€)
FU-NA/80/U0/O80/V2A	45	80	auf Anfrage
FU-NA/100/U0/O80/V2A	66	80	auf Anfrage
FU-NA/125/U0/O80/V2A	87	80	auf Anfrage
FU-NA/150/U0/O80/V2A	112	80	auf Anfrage
FU-NA/200/U0/O80/V2A	162	80	auf Anfrage

Futterrohre mit Fest-Losflanschkonstruktion FU/F+L ²⁾

Edelstahl-Futterrohr mit Fest-Losflanschkonstruktion nach DIN 18533 zum Einbetonieren für den Lastfall W2.2.

Produktbezeichnung	Rohr-/Kabel-Ø (D) bis max. in mm	Preis (€)
FU/F+L/W2/80/U(L)/O(L)/V2A	45	auf Anfrage
FU/F+L/W2/100/U(L)/O(L)/V2A	66	auf Anfrage
FU/F+L/W2/125/U(L)/O(L)/V2A	87	auf Anfrage
FU/F+L/W2/150/U(L)/O(L)/V2A	112	auf Anfrage
FU/F+L/W2/200/U(L)/O(L)/V2A	162	auf Anfrage

Futterrohre mit Fest-Losflanschkonstruktion FU-NA/F+L für die nachträgliche Montage ²⁾

Edelstahl-Futterrohr mit Fest-Losflanschkonstruktion nach DIN 18533 für die nachträgliche Montage für den Lastfall W2.2.

Produktbezeichnung	Rohr-/Kabel-Ø (D) bis max. in mm	Preis (€)
FU-NA/F+L/W2/80/U(L)/O(L)/V2A	45	auf Anfrage
FU-NA/F+L/W2/100/U(L)/O(L)/V2A	66	auf Anfrage
FU-NA/F+L/W2/125/U(L)/O(L)/V2A	87	auf Anfrage
FU-NA/F+L/W2/150/U(L)/O(L)/V2A	112	auf Anfrage
FU-NA/F+L/W2/200/U(L)/O(L)/V2A	162	auf Anfrage

Futterrohre mit Klebe-/Anspachtelflansch FU/KF ¹⁾

Edelstahl-Futterrohr mit Klebe-/Anspachtelflansch 120 mm umlaufend nach DIN 18533 zum Einbetonieren für die Lastfälle W1 und W2.1-E.

Produktbezeichnung	Rohr-/Kabel-Ø (D) bis max. in mm	Preis (€)
FU/KF/80/U(L)O(L)/V2A	45	auf Anfrage
FU/KF/100/U(L)O(L)/V2A	66	auf Anfrage
FU/KF/125/U(L)O(L)/V2A	87	auf Anfrage
FU/KF/150/U(L)O(L)/V2A	112	auf Anfrage
FU/KF/200/U(L)O(L)/V2A	162	auf Anfrage

Futterrohre mit Klebe-/Anspachtelflansch FU-NA/KF für die nachträgliche Montage ¹⁾

Edelstahl-Futterrohr mit Klebe-/Anspachtelflansch 120 mm umlaufend nach DIN 18533 für die nachträgliche Montage für die Lastfälle W1 und W2.1-E.

Produktbezeichnung	Rohr-/Kabel-Ø (D) bis max. in mm	Preis (€)
FU-NA/KF/80/U(L)O(L)/V2A	45	auf Anfrage
FU-NA/KF/100/U(L)O(L)/V2A	66	auf Anfrage
FU-NA/KF/125/U(L)O(L)/V2A	87	auf Anfrage
FU-NA/KF/150/U(L)O(L)/V2A	112	auf Anfrage
FU-NA/KF/200/U(L)O(L)/V2A	162	auf Anfrage

Zubehör Klebe- und Dichtmaterialien

VK. Art. Nr.	Produktname	Beschreibung	Preis (€)
499075600000	Sikaflex-11 FC	elastische Dichtmasse für WU-Betonoberflächen	30,50
-	Weicon Flex 310 M® Super-Haft	-	auf Anfrage

Alle Varianten sind in Sonderausführung möglich.

Sie können verschiedene Durchmesser und Paketanordnungen kombinieren. Bitte erfragen Sie Näheres bei einem technischen Berater in Ihrer Nähe.

1) Weitere Größen und geteilte Varianten sind erhältlich.

2) Weitere Größen, geteilte Varianten sowie auch Flansche sind für die Lastfälle W1 und W2 erhältlich.

Edelstahl Futterrohre FU aus A2-Edelstahl DN80

VK. Art. Nr.	Futterrohr Ø (A) in mm FU 80/U(L)	Rohr-/Kabel-Ø (D) bis max. in mm	Preis (€)
432008002500	FU/80/U(250)	45	209,70
432008003000	FU/80/U(300)	45	230,50
432008004000	FU/80/U(400)	45	262,20
432008005000	FU/80/U(500)	45	288,30

Weitere Längen sowie Zwischenlängen auf Anfrage.

Edelstahl-Futterrohre FU aus A2-Edelstahl DN100

VK. Art. Nr.	Futterrohr Ø (A) in mm FU 100/U(L)	Rohr-/Kabel-Ø (D) bis max. in mm	Preis (€)
432010002500	FU/100/U(250)	66	241,40
432010003000	FU/100/U(300)	66	262,20
432010004000	FU/100/U(400)	66	277,90
432010005000	FU/100/U(500)	66	293,80

Weitere Längen sowie Zwischenlängen auf Anfrage.

Edelstahl-Futterrohre FU aus A2-Edelstahl DN125

VK. Art. Nr.	Futterrohr Ø (A) in mm FU 125/U(L)	Rohr-/Kabel-Ø (D) bis max. in mm	Preis (€)
432012502500	FU/125/U(250)	87	283,10
432012503000	FU/125/U(300)	87	303,70
432012504000	FU/125/U(400)	87	324,70
432012505000	FU/125/U(500)	87	345,80

Weitere Längen sowie Zwischenlängen auf Anfrage.

Edelstahl-Futterrohre FU aus A2-Edelstahl DN150

VK. Art. Nr.	Futterrohr Ø (A) in mm FU 150/U(L)	Rohr-/Kabel-Ø (D) bis max. in mm	Preis (€)
432015002500	FU/150/U(250)	112	288,30
432015003000	FU/150/U(300)	112	319,60
432015004000	FU/150/U(400)	112	351,60
432015005000	FU/150/U(500)	112	356,20

Weitere Längen sowie Zwischenlängen auf Anfrage.

Edelstahl-Futterrohre FU aus A2-Edelstahl DN200

VK. Art. Nr.	Futterrohr Ø (A) in mm FU 200/U(L)	Rohr-/Kabel-Ø (D) bis max. in mm	Preis (€)
432020002500	FU/200/U(250)	162	335,40
432020003000	FU/200/U(300)	162	351,20
432020004000	FU/200/U(400)	162	356,40
432020005000	FU/200/U(500)	162	377,30

Weitere Längen sowie Zwischenlängen auf Anfrage.

Edelstahl-Futterrohre FU aus A2-Edelstahl DN250

VK. Art. Nr.	Futterrohr Ø (A) in mm FU 250/U(L)	Rohr-/Kabel-Ø (D) bis max. in mm	Preis (€)
432025002500	FU/250/U(250)	212	471,30
432025003000	FU/250/U(300)	212	518,60
432025004000	FU/250/U(400)	212	575,90
432025005000	FU/250/U(500)	212	607,30

Weitere Längen sowie Zwischenlängen auf Anfrage.

Edelstahl FU mit Mittelflansch



Edelstahl Futterrohre FU aus A2-Edelstahl DN300

VK. Art. Nr.	Futterrohr Ø (A) in mm FU 300/U(L)	Rohr-/Kabel-Ø (D) bis max. in mm	Preis (€)
432030002500	FU/300/U(250)	260	586,70
432030003000	FU/300/U(300)	260	602,00
432030004000	FU/300/U(400)	260	617,60
432030005000	FU/300/U(500)	260	649,10

Weitere Längen sowie Zwischenlängen auf Anfrage.

Edelstahl-Futterrohre FU aus A2-Edelstahl DN350

VK. Art. Nr.	Futterrohr Ø (A) in mm FU 350/U(L)	Rohr-/Kabel-Ø (D) bis max. in mm	Preis (€)
432035002500	FU/350/U(250)	300	633,50
432035003000	FU/350/U(300)	300	659,80
432035004000	FU/350/U(400)	300	685,80
432035005000	FU/350/U(500)	300	712,30

Weitere Längen sowie Zwischenlängen auf Anfrage.

Edelstahl-Futterrohre FU aus A2-Edelstahl DN400

VK. Art. Nr.	Futterrohr Ø (A) in mm FU 400/U(L)	Rohr-/Kabel-Ø (D) bis max. in mm	Preis (€)
432040002500	FU/400/U(250)	350	680,60
432040003000	FU/400/U(300)	350	701,40
432040004000	FU/400/U(400)	350	722,40
432040005000	FU/400/U(500)	350	743,50

Weitere Längen sowie Zwischenlängen auf Anfrage.

Edelstahl-Futterrohre FU aus A2-Edelstahl DN450

VK. Art. Nr.	Futterrohr Ø (A) in mm FU 450/U(L)	Rohr-/Kabel-Ø (D) bis max. in mm	Preis (€)
432045002500	FU/450/U(250)	400	738,00
432045003000	FU/450/U(300)	400	790,50
432045004000	FU/450/U(400)	400	868,90
432045005000	FU/450/U(500)	400	952,50

Weitere Längen sowie Zwischenlängen auf Anfrage.

Edelstahl-Futterrohre FU aus A2-Edelstahl DN500

VK. Art. Nr.	Futterrohr Ø (A) in mm FU 500/U(L)	Rohr-/Kabel-Ø (D) bis max. in mm	Preis (€)
432050002500	FU/500/U(250)	450	879,20
432050003000	FU/500/U(300)	450	931,70
432050004000	FU/500/U(400)	450	952,50
432050005000	FU/500/U(500)	450	1.026,00

Weitere Längen sowie Zwischenlängen auf Anfrage.

Durchführungserdungen

VK. Art. Nr.	Bauteil-Länge (mm)	GE-D/(L)/V4A/(M12/M16)	Preis (€)
441110000042	100	GE-D/(100)/V4A/(M12)	75,40
441115000042	150	GE-D/(150)/V4A/(M12)	78,70
441120000042	200	GE-D/(200)/V4A/(M12)	82,00
441125000042	250	GE-D/(250)/V4A/(M12)	84,90
441130000042	300	GE-D/(300)/V4A/(M12)	87,90
441140000042	400	GE-D/(400)/V4A/(M12)	97,00
441150000042	500	GE-D/(500)/V4A/(M12)	105,10
Aufpreis je weitere 100 mm Mehrlänge			3,50

Preise mit Anschluss M12. Preise mit Anschluss M16 auf Anfrage erhältlich.

Armierungserdungen

VK. Art. Nr.	Bauteil-Länge (mm)	GE-D/(L)/V4A/(M12/M16)	Preis (€)
441405000042	50	GE-A/(50)/V4A/(M12)	35,00
441410000042	100	GE-A/(100)/V4A/(M12)	35,00
441420000042	200	GE-A/(200)/V4A/(M12)	45,10
441430000042	300	GE-A/(300)/V4A/(M12)	53,50
441440000042	400	GE-A/(400)/V4A/(M12)	63,60
441450000042	500	GE-A/(500)/V4A/(M12)	73,60
Aufpreis je weitere 100 mm Mehrlänge			3,50

Preise mit Anschluss M12. Preise mit Anschluss M16 auf Anfrage erhältlich.

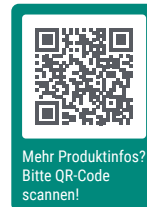
Durchführungspotentialerdungen

VK. Art. Nr.	Bauteil-Länge (mm)	GE-D/(L)/V4A/(M12/M16)	Preis (€)
441220000042	200	GE-D-P/(200)/VZ/(M12)	87,70
441230000042	300	GE-D-P/(300)/VZ/(M12)	93,90
441240000042	400	GE-D-P/(400)/VZ/(M12)	100,10
441250000042	500	GE-D-P/(500)/VZ/(M12)	106,30
Aufpreis je weitere 100 mm Mehrlänge			3,50

Preise mit Anschluss M12. Preise mit Anschluss M16 auf Anfrage erhältlich.

Gebäude-Erdungen

Armierungs-, Potential-, Durchführungserdung



Potentialerdung

VK. Art. Nr.	Produktbezeichnung	Preis (€)
441312000012	GE-P/(120)/VZ/(M12)	66,60

Preise mit Anschluss M12. Preise mit Anschluss M16 auf Anfrage erhältlich.

Nachträgliche Durchführungserdung

VK. Art. Nr.	Produktbezeichnung	Preis (€)
441525000042	GE-ND/(250)/V4A/(M12)	98,50
441542000042	GE-ND/(420)/V4A/(M12)	106,20

Preise mit Anschluss M12. Preise mit Anschluss M16 auf Anfrage erhältlich.

Armierungserdung mit Bandeisen

VK. Art. Nr.	Produktbezeichnung	Preis (€)
441907030032	GE-AB/(70)/St37/(M12)	73,40

Preise mit Anschluss M12. Preise mit Anschluss M16 auf Anfrage erhältlich.

Flexible Durchführungserdung

VK. Art. Nr.	Produktbezeichnung	Preis (€)
441650000042	GE-FD/(500)/V4A/(M12)	159,90

Preise mit Anschluss M12. Preise mit Anschluss M16 auf Anfrage erhältlich.

Anschluss-Elemente/Flach-Rund-Verbindung

Flach-Rund-Verbindung für Flachbandeisen 40 mm und Rundstahl 8 - 10 mm.

VK. Art. Nr.	Produktbezeichnung	Potential-Erdung	Preis (€)
441700000012	GE/FRV/VZ/(M12)	verzinkt	32,10
441700000042	GE/FRV/V4A/(M12)	A4-Edelstahl	49,30
441700000046	GE/FRV/V4A/(M16)	A4-Edelstahl	55,90

Anschluss-Elemente/Bolzen M12 oder M16

VK. Art. Nr.	Bauteil-Länge in (mm)	GE-D/(L)/V4A/(M12/M16)	Preis (€)
441800000012	GE/ABM/VZ/(M12)	verzinkt	8,00
441800000042	GE/ABM/V4A/(M12)	A4-Edelstahl	19,60
441800000046	GE/ABM/V4A/(M16)	A4-Edelstahl	25,00

Hauseinführungen SPE/GPD-FttH/FHE/BO-PLA

SPE für Bohrung 25 mm

Speed-Pipe-Einführungen für Kabel und Lichtwellenleiter/Glasfaserkabel von 5 - 14 mm.

VK. Art. Nr.	Produktbezeichnung	Bauteil-Länge (mm)	Preis (€)
442107001400	SPE16/1x(7-14)/700	200 - 600	39,80
442112001400	SPE16/1x(7-14)/1200	200 - 1100	41,80
442107005700	SPE16/3x(5-7)/700	200 - 600	39,80
442112005700	SPE16/3x(5-7)/1200	200 - 1100	41,80
442107004700	SPE16/1x(7-14)+3x5-7/700	200 - 600	47,10
442112004700	SPE16/1x(7-14)+3x5-7/1200	200 - 1100	49,30

Gummi-Press-Dichtung für Kernbohrung mit Kabelabdeckung GPD-FttH

Für Kabel und Lichtwellenleiter/Glasfaserkabel 7 mm und/oder 10 mm.

VK. Art. Nr.	Produktbezeichnung	Preis (€)
440099298212	GPD-FttH25/G/60/V2A/EPDM	55,80

Flexible Hauseinführungen FHE(D)-TM/(L)

Mit einseitiger oder beidseitiger Thermo-Schrumpfmuffe(n).

VK. Art. Nr.	Produktbezeichnung	Bauteil-Länge (mm)	Preis (€)
443402000600	FHE20-TM/(L)	600	24,50
443403000600	FHE30-TM/(L)	600	26,50
443403800600	FHE38-TM/(L)	600	27,70
443404500600	FHE45-TM/(L)	600	33,00
443406500600	FHE65-TM/(L)	600	40,70
443408000600	FHE80-TM/(L)	600	46,20
443802000600	FHE20-2TM/(L)	600	30,70
443803000600	FHE30-2TM/(L)	600	32,80
443803800600	FHE38-2TM/(L)	600	35,10
443804500600	FHE45-2TM/(L)	600	40,70
443806500600	FHE65-2TM/(L)	600	51,00
443808000600	FHE80-2TM/(L)	600	59,30

Dichtschaum zum Ausfüllen von Bohrung für FHE

Spezielle 2-K Kartuschenpistole notwendig.

Produktbezeichnung	Preis (€)
Tangit M3000 (300 ml Kartusche)	auf Anfrage

Kunststoff-Spiralschlauch FHE-S

Produktbezeichnung	Länge	Preis (€)
FHE20-S/(L)	Preis pro angefangener Meter	7,20
FHE30-S/(L)	Preis pro angefangener Meter	10,10
FHE38-S/(L)	Preis pro angefangener Meter	11,30
FHE45-S/(L)	Preis pro angefangener Meter	14,20
FHE65-S/(L)	Preis pro angefangener Meter	21,20
FHE80-S/(L)	Preis pro angefangener Meter	28,10

BO-PLA

Bodenplattendurchführung für nicht unterkellerte Bauwerke.

VK. Art. Nr.	Produktbezeichnung	Standardlänge (mm)	Preis (€)
444008023000	BO-PLA80/(L)	2300	210,40
444010023000	BO-PLA100/(L)	2300	213,30
444012523000	BO-PLA125/(L)	2300	349,30
444015023000	BO-PLA150/(L)	2300	363,80

Individuelle Längen möglich.

Mobilfunk-Antennen, Photovoltaik-/Solaranlagen

MSD/TDD/SHDD



Mehrfach-Satteldach-Durchführungen MSD

Durchführungen von Kabel für Mobilfunk-Antennen, Photovoltaikanlagen, Solaranlagen und Ähnliches.

Produktbezeichnung	Preis (€)
MSD110/D1/75/Pfannenform/Farbe	255,10
MSD110/D3/30/Pfannenform/Farbe	272,40
MSD110/D5/20/Pfannenform/Farbe	288,60
MSD110/D1/80/Pfannenform/Farbe	283,00
MSD110/D3/46/Pfannenform/Farbe	309,40
MSD110/D7/32/25/Pfannenform/Farbe	326,20
MSD110/(GPD150/WE)/(GPD150)/Pfannenform/Farbe*	338,80

Weitere Ausführungen auf Anfrage. Folgende Pfannenformen stehen zur Verfügung:

Fankfurter, Harzer, Biberschwan, Taunus, Falzriegel, weitere Pfannenformen auf Anfrage gegen Aufpreis erhältlich.

*Produktpreis exklusiv GPD.

Mehrfach-Satteldach-Durchführungen MSD-Universal

Durchführungen von Kabel für Mobilfunk-Antennen, Photovoltaikanlagen, Solaranlagen und Ähnliches.

Produktbezeichnung	Preis (€)
MSD-Universal125/D1/80/Universal/Farbe	347,90
MSD-Universal125/D3/46/Universal/Farbe	374,30
MSD-Universal125/D7/32/25/Universal/Farbe	391,20
MSD-Universal125/(GPD150/WE)/(GPD150)/Universal/Farbe*	338,80
MSD110/GPD150/G/60/WE110/12x1/2" + 6 x RG 8-Pfannenform/Farbe	485,00

*Produktpreis exklusiv GPD.

Trapezblechdachdurchführungen TDD

Produktbezeichnung	Preis (€)
TDD86/F/WE/V2A/EPDM/ZxD	140,90
TDD102/F/WE/V2A/EPDM/ZxD	142,00
TDD127/F/WE/V2A/EPDM/ZxD	171,60
TDD152/F/WE/V2A/EPDM/ZxD	208,80

Schwannenhalsdurchführung für Flachdächer SHDD

VK. Art. Nr.	Produktbezeichnung	Preis (€)
454109266655	SHDD100/Zusammen/VZ	847,70
454159265857	SHDD150/Zusammen/VZ	1.014,90
454209266656	SHDD200/Zusammen/VZ	1.270,30
454309266657	SHDD300/Zusammen/VZ	2.168,00
455109266658	SHDD100/Einzel/VZ	756,60
455159265856	SHDD150/Einzel/VZ	924,00
455209266659	SHDD200/Einzel/VZ	1.179,10
455309266660	SHDD300/Einzel/VZ	2.076,90

Schwannenhalsdurchführung FHDD inklusive Grundelement als Klebeflanschkonstruktion.

Anschluss an zweite flexible Abdichtungsebene und andere Grundkonstruktionen auf Anfrage.

Weitere Ausführungen auf Anfrage.

Mobilfunk-Antennen, Photovoltaik-/Solaranlagen

MFD

Mehrfach-Flachdach-Durchführungen MFD

Produktbezeichnung	Preis (€)
MFD-(SF/DB)/50/GPD68*	auf Anfrage
MFD-(SF/DB)-AE/50/GPD68*	auf Anfrage
MFD-(SF)-AE/125/D3/30	auf Anfrage
MFD-(SF)/125/D1/80	auf Anfrage
MFD-(SF)-AE/125/D1/80	auf Anfrage
MFD-(SF)/125/D3/46	auf Anfrage
MFD-(SF)-AE/125/D3/46	auf Anfrage
MFD-(SF)/125/D7/32/25	auf Anfrage
MFD-(SF)-AE/125/D7/32/25	auf Anfrage
MFD-(SF/DB)/125/GPD150/WE*	auf Anfrage
MFD-(SF/DB)-AE/125/GPD150/WE*	auf Anfrage
MFD-(SF)/160/D1/80	auf Anfrage
MFD-(SF)-AE/160/D1/80	auf Anfrage
MFD-(SF)/160/D1/110	auf Anfrage
MFD-(SF)-AE/160/D1/110	auf Anfrage
MFD-(SF)/160/D8/35/25	auf Anfrage
MFD-(SF)-AE/160/D8/35/25	auf Anfrage
MFD-(SF/DB)/160/GPD/150/WE*	auf Anfrage
MFD-(SF/DB)-AE/160/GPD/150/WE*	auf Anfrage

Wahlweise lieferbar in Ausführung mit Losflansch „SF“ zum Anschluss an eine Dachbahn oder mit vorbereitender Standard-Bitumendachbahn „DB“ auf Anfrage.

*Produktpreis exklusiv GPD



Flachdachdurchführung FDD-KF/-FF

Mit Klebeflansch „KF“ oder Folienflansch „FF“ (auf Dachelement).

Produktbezeichnung	Preis (€)
FDD100-KF	550,30
FDD160-KF	835,20
FDD100-FF*	550,30
FDD160-FF*	835,20

*Folgende Folien stehen zur Verfügung: PIB Rhepanol, EVA-VAEPlan, PVC Rhenofol, FPO Flagon, EVA Evalon, FPO Thermoplan, PVC Sikaplan, FPO Sarnafil, EPDM Novoproof.

In-Dach-Element mit Isolierung FDD-IDE

Für FDD mit Klebeflansch „KF“ und Folienflansch „FF“.

VK. Art. Nr.	Produktbezeichnung	Preis (€)
450010002001	FDD100-IDE/200	352,90
450010003001	FDD100-IDE/300	420,20
450010004001	FDD100-IDE/400	487,00
450010005001	FDD100-IDE/500	554,30
450016002001	FDD160-IDE/200	527,00
450016003001	FDD160-IDE/300	651,40
450016004001	FDD160-IDE/400	750,40
450016005001	FDD160-IDE/500	859,20

Mauerkragen MK

VK. Art. Nr.	Produktbezeichnung	Beschreibung	Preis (€)
445003200000	MK 32	für Spannbereich von 29 - 30 mm	17,40
445004000000	MK 40	für Spannbereich von 38 - 42 mm	17,50
445005000000	MK 50	für Spannbereich von 48 - 53 mm	17,80
445006300000	MK 63	für Spannbereich von 60 - 64 mm	18,00
445007500000	MK 75	für Spannbereich von 71 - 80 mm	18,60
445009000000	MK 90	für Spannbereich von 84 - 92 mm	19,50
445001100000	MK 110	für Spannbereich von 105 - 116 mm	19,60
445001250000	MK 125	für Spannbereich von 120 - 130 mm	27,40
445001400000	MK 140	für Spannbereich von 135 - 148 mm	29,50
445001600000	MK 160	für Spannbereich von 154 - 166 mm	31,80
445001800000	MK 180	für Spannbereich von 175 - 190 mm	34,90
445002000000	MK 200	für Spannbereich von 195 - 210 mm	36,90
445002250000	MK 225	für Spannbereich von 215 - 230 mm	38,90
445002500000	MK 250	für Spannbereich von 245 - 260 mm	40,10
445002800000	MK 280	für Spannbereich von 275 - 290 mm	41,70
445003150000	MK 315	für Spannbereich von 310 - 327 mm	52,90

UGA Preisliste 2023 / Angaben sind ohne Gewähr von Richtigkeit und Vollständigkeit.

10 Stopfen, Steine, Dichtungsmasse, Schaum, Kabelboxen

Brandschutzstopfen

VE mit jeweils 2 Stück.

VK. Art. Nr.	Produktbezeichnung	Ø (mm)	Preis (€)
470106500006	Brandschutzstopfen BDS Typ 65 mm	65	19,90
470107800006	Brandschutzstopfen BDS Typ 78 mm	78	29,30
470110700006	Brandschutzstopfen BDS Typ 107 mm	107	32,50
470112200006	Brandschutzstopfen BDS Typ 122 mm	122	39,20
470113400006	Brandschutzstopfen BDS Typ 134 mm	134	44,50
470116500006	Brandschutzstopfen BDS Typ 165 mm	165	50,10
470120000006	Brandschutzstopfen BDS Typ 200 mm	200	66,30
470125000006	Brandschutzstopfen BDS Typ 250 mm	250	81,50

Brandschutzstein

VK. Art. Nr.	Produktbezeichnung	Preis (€)
470017000005	Brandschutzstein 170 BDS-N 170x120x60	18,10

Brandschutzmasse

VK. Art. Nr.	Produktbezeichnung	Preis (€)
471100265283	Brandschutzmasse BDS-N 1K (310 ml Kartusche)	18,00

Brandschutzschaum

VK. Art. Nr.	Produktbezeichnung	Preis (€)
471100265360	Brandschutzschaum ZZ 330 (380 ml Kartusche, 6er Set)	215,30
471900284222	Handy Max Kartuschen Pistole für ZZ 330	128,10

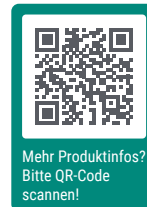
Kabelbox

VK. Art. Nr.	Produktbezeichnung	Abmessungen (mm)	Preis (€)
470220010016	Kabel-BOX BDS (Boxenhälften, 2 ZZ Brandschutzinlays BDS)	200x100x200	64,40

DoBo

VK. Art. Nr.	Produktbezeichnung	Ø (mm)	Preis (€)
470207510017	DoBo BDS 75 L=100 mm	75	26,40
470210010017	DoBo BDS 100 L=100 mm	100	34,90
470207515017	DoBo BDS 75 L=150 mm	75	34,20
470210015017	DoBo BDS 100 L=150 mm	100	38,70

Brandschutzmanschetten ECO/XS Pro/Konfix Pro/ Mischinstallationsverbinder



Brandschutzmanschette (ECO) FS-M R1 / FS-M R2

VK. Art. Nr.	Produktbezeichnung	Spannbereich Rohr und Dämmung bei gerader Durchführung (mm)	Preis (€)
470303200002	Brandschutzmanschette 32	bis 39	38,30
470304000002	Brandschutzmanschette 40	40 - 46	39,80
470305000002	Brandschutzmanschette 50	47 - 58	44,10
470306300002	Brandschutzmanschette 63	59 - 74	54,70
470307500002	Brandschutzmanschette 75	75 - 85	63,70
470309000002	Brandschutzmanschette 90	86 - 100	70,10
470311000002	Brandschutzmanschette 110	101 - 120	76,40
470312500002	Brandschutzmanschette 125	121 - 139	96,10
470314000002	Brandschutzmanschette 140	140 - 159	119,40
470316000002	Brandschutzmanschette 160	160 - 179	145,40

Brandschutzmanschette FS-M R1 (XS Pro)

VK. Art. Nr.	Produktbezeichnung	Spannbereich Rohr und Dämmung bei gerader Durchführung (mm)	Preis (€)
470318000001	Brandschutzmanschette 180	180 - 195	333,70
470320000001	Brandschutzmanschette 200	196 - 220	377,80
470322500001	Brandschutzmanschette 225	221 - 245	653,60
470325000001	Brandschutzmanschette 250	246 - 276	777,10
470328000001	Brandschutzmanschette 280	277 - 300	1.132,50
470331500001	Brandschutzmanschette 315	301 - 335	1.474,60
-	Brandschutzmanschette > 315	bis 450	auf Anfrage

Mischinstallationsverbinder

VK. Art. Nr.	Produktbezeichnung	Beschreibung	Preis (€)
470305000004	Mischinstallationsverbinder Konfix Pro	Hauptleitung und Abzweig DN 50	81,80
470310000004	Mischinstallationsverbinder Konfix Pro	Hauptleitung DN 100, Abzweig DN 70, 75/80, 100	81,80

WUM/Brandschutzplatten/ Brandschutzbeschichtungen/ Mineralfaserplatten/Mörtel

WUM

Wirksame Unterstützungsmaßnahme/Elektrosteigtrasse.

VK. Art. Nr.	Produktbezeichnung	LxBxH (mm)	Preis (€)
470435020018	U-Rahmen 730-350* (WUM)	350x200x125	90,70
470445020018	U-Rahmen 730-450* (WUM)	450x200x125	94,90
470455020018	U-Rahmen 730-550* (WUM)	550x200x125	100,20
470465020018	U-Rahmen 730-650* (WUM)	650x200x125	105,30
470475020018	U-Rahmen 730-750* (WUM)	750x200x125	110,70

Brandschutzplatten

Produktbezeichnung	LxBxH (mm)	Preis (€)
Brandschutzplatte 312, 2er Set	312x250x30	38,00
Brandschutzplatte 625, 4er Set	625x500x30	265,70

Brandschutzbeschichtungen

VK. Art. Nr.	Produktbezeichnung	Beschreibung	Gebinde	Preis (€)
-	PYRO-SAFE Sibralit DX	Intumzierender Brandschutzspachtel	310 ml Kartusche	12,50
471900265401	PYRO-SAFE FLAMMOTECT A	Spachtel	310 ml Kartusche	12,50
-	PYRO-SAFE FLAMMOTECT A	feste Farbe	5,0 kg Eimer	70,50
-	PYRO-SAFE FLAMMOTECT A	feste Farbe	12,5 kg Eimer	150,60

Mineralfaserplatten

VK. Art. Nr.	Produktbezeichnung	Beschreibung	LxBxH (mm)	Preis (€)
471900265407	Mineralfaserplatte 50	1-seitig vorbeschichtet	1000x600x50	32,80

Brandschutzmörtel

VK. Art. Nr.	Produktbezeichnung	Beschreibung	Gebinde	Preis (€)
471900306143	PYRO-SAFE Novasit BM	mineralfaserfreier Spezialmörtel nach DIN EN 998-2	10 kg Eimer	36,70
471900277350	PYRO-SAFE Novasit K2	faserfreier Werk trockenmörtel, MG III bzw. M20	Sack a 25 kg	12,20

Brandschutzfugen/Brandschutzsilikone/ Brandschutzkissen



Fugenschnur

VK. Art. Nr.	Produktbezeichnung	Rollenlänge (m)	Preis (€)
471900265436	Fugenschnur RP 55 / SG 300 - Ø 12	100	405,60
471900265438	Fugenschnur RP 55 / SG 300 - Ø 15	100	436,80
471900265439	Fugenschnur RP 55 / SG 300 - Ø 20	20	93,60
471900265453	Fugenschnur RP 55 / SG 300 - Ø 30	20	103,00
471900265455	Fugenschnur RP 55 / SG 300 - Ø 40	20	139,40
471900265462	Fugenschnur RP 55 / SG 300 - Ø 50	20	159,20
471900265464	Fugenschnur RP 55 / SG 300 - Ø 60	20	189,30

Brandschutzsilikone

VK. Art. Nr.	Produktbezeichnung	Farbe	Gebinde	Preis (€)
471300265471	PYRO-SAFE BIOFERM S	weiß	310 ml Kartusche	11,40
471300265468	PYRO-SAFE BIOFERM S	grau	310 ml Kartusche	11,40
471300265473	PYRO-SAFE BIOFERM A, Brandschutz Acrylat	lichtgrau	310 ml Kartusche	7,90

Brandschutzkissen

VK. Art. Nr.	Produktbezeichnung	Größe	LxBxH (mm)	Preis (€)
471900265409	PYRO-SAFE BIOBAG	0	150x200x40	11,10
471900265413	PYRO-SAFE BIOBAG	1	300x200x40	12,50
471900265425	PYRO-SAFE BIOBAG	2	300x200x100	15,00

Mineralwollprodukte

VK. Art. Nr.	Produktbezeichnung	Größe	Gebinde	Preis (€)
471900265431	Mineralwolle	Baustoffklasse A1 nach DIN 4102, lose	10 kg Sack	23,80
471900265432	Lamellenmatte „KLIMAROCK“	–	Rolle a 6100 x 500 mm (3,05 m ²)	72,10

Brandschutzkennzeichnungsschild

VK. Art. Nr.	Brandschutzkennzeichnungsschild	Preis (€)
471900265496	Schottkennzeichnungsschild rot/grün	2,90
471900265291	Kennzeichnungsschild AbZ Systeme	2,40

Brandschutzbandagen/Zubehör

Brandschutzbandagen

VK. Art. Nr.	Produktbezeichnung	Beschreibung	Preis (€)
476003265485	Brandschutzbandage Rollit ISOPro Box, zur Abschottung von nichtbrennbaren gedämmten Ver-/Entsorgungsleitungen	10 m Wickelband, 125 mm breit	653,60
476003265475	PYRO-SAFE DG-CR 1,5 Brandschutzbandage, anthrazit, für brennbare Rohrisolierungen und Elektroerrohre	10 m Wickelband, 125 mm breit	264,20
476003265480	PYRO-SAFE DG-CR-LS Brandschutzgewebe, grau, für Kabelanlagen (22 m ²)	20 m Wickelband, 1100 mm breit	1.235,60
476003265482	PYRO-SAFE DG-CR -LS Brandschutzgewebe, grau, Gewebe für Kabelanlagen (11 m ²)	10 m Wickelband, 1100 mm breit	675,00
476003265479	PYRO-SAFE DG-CR 0.7 Brandschutzgewebe, grau, Gewebe für Kabelanlagen (22 m ²)	20 m Wickelband, 1100 mm breit	1.423,20

Zubehör Brandschutzgewebe/Bandagen

VK. Art. Nr.	Beschreibung	Preis (€)
476009265488	Metallspannband MSB 15 mm, 100 lfm	67,90
476009265492	Verschlussklammern für MSB 15 mm	58,20

**Kabelboxen dreiseitig**

Einbau mit Gips, Mörtel, Beton.

VK. Art. Nr.	Produktbezeichnung	BxH Außen (mm)	BxH Innen (mm)	Preis (€)
470212004012	Kabelbox KombiD 120x40x270	120x40x270	96x28	91,50
470220005012	Kabelbox KombiD 200x50x270	200x50x270	160x38	128,70
470233508012	Kabelbox KombiD 335x80x270	335x80x270	295x55	209,10
470243508012	Kabelbox KombiD 435x80x270	435x80x270	400x52	256,10
470253505012	Kabelbox KombiD 535x50x270	535x50x270	419x35	283,80

Kabelboxen sechseckig

Einbau mit Pistolenschaum, Gips, Mörtel, Beton.

VK. Art. Nr.	Produktbezeichnung	BxH Außen (mm)	BxH Innen (mm)	Preis (€)
470209408015	Kabelbox KombiR6+ 94x80x270	94x80x27	45x40	109,50
470212811015	Kabelbox KombiR6+ 128x110x270	128x110x270	80x70	141,30

Kabelboxen viereckig

Einbau mit Pistolenschaum, Gips, Mörtel, Beton.

VK. Art. Nr.	Produktbezeichnung	BxH Außen (mm)	BxH Innen (mm)	Preis (€)
470217211011	Kabelbox KombiS+160x110x270*	172x110x270	124x74	160,70
470229211011	Kabelbox KombiS+280x110x270*	292x110x270	274x74	228,40
470234711011	Kabelbox KombiS+335x110x270*	347x100x270	301x70	270,00
470239211011	Kabelbox KombiS+380x110x270*	392x110x270	344x70	293,50
470244711011	Kabelbox KombiS+435x110x270*	447x110x270	401x70	337,60

* Verlängerungen für die Boxen KombiS+ für größere Wandstärken auf Anfrage.

Kabelboxen viereckig

Einbau mit Gips, Mörtel, Beton.

VK. Art. Nr.	Produktbezeichnung	BxH Außen (mm)	BxH Innen (mm)	Preis (€)
470213206010	Kabelbox KombiS 120x60x270	132x60x270	94x33	99,80
470213208010	Kabelbox KombiS 120x80x270	132x80x270	94x54	106,70
470217208010	Kabelbox KombiS 160x80x270	172x80x270	134x54	124,60
470217210010	Kabelbox KombiS 160x100x270	172x100x270	120x64	148,30
470221209010	Kabelbox KombiS 200x90x270	212x90x270	170x60	140,00
470221210010	Kabelbox KombiS 200x100x270	212x100x270	164x64	166,20
470234709010	Kabelbox KombiS 335x90x270	347x90x270	309x33	232,60
470244706010	Kabelbox KombiS 435x60x270	447x60x270	409x33	245,00
470254706010	Kabelbox KombiS 535x60x270	547x60x270	509x33	296,30
470264010010	Kabelbox KombiS 640x100x270	640x100x270	601x60	400,10

Weitere Größen und Sonderanfertigungen auf Anfrage. Verlängerung auf breitere Wandstärken möglich.

Materialklasse	Bisherige Produktbezeichnung	Neue Produktbezeichnung in AB/LA/RE
BKD150DP Dichtpackungen	BKD 150-K	BKD150-K/(L)
	BKD 150-K2	BKD150-K2/(L)
	BKD 150-AF-235/BE-A4	BKD150-AF-235/BE-A4
	BKD 150-AF-235/BE-VZ	BKD150-AF-235/BE-VZ
	BKD 150-SMB	BKD150-K-SM(D)/(L)
BKD150SD Systemdeckel	BKD 150-D	BKD150-D
	BKD 150-D1/110	BKD150-D-1/110-TM
	BKD 150-D1/110-KS	BKD150-D-1/110-KS
	BKD 150-D1/80	BKD150-D-1/80-TM
	BKD 150-D1/80-KS	BKD150-D-1/80-KS
	BKD 150-D3/59(3/3)	BKD150-D-3/59(3/3)-TM
	BKD 150-D3/59(3/3)-KS	BKD150-D-3/59(3/3)-KS
	BKD 150-D7/38(6/7)	BKD150-D-7/38(7/6)-TM
	BKD 150-D8/35(4/2)/25(4/2)	BKD150-D-8/35(4/2)/25(4/2)-TM
	BKD 150-D8/35(4/2)/25(4/2)-KS	BKD150-D-8/35(4/2)/25(4/2)-KS
BKD150SE Systemeinsätze	BKD 150-DMM	BKD150-D-MA(D1-D2)
	BKD 150-ZS/3x(22-54)	BKD150-E-ZS/V2A/EPDM 3x(22-54)
	BKD 150-ZS/6x(4-32)	BKD150-E-ZS/V2A/EPDM 6x(4-32)
	BKD 150-ZS/9x(4-25)	BKD150-E-ZS/V2A/EPDM 9x(4-25)
	BKD 150-ZS/4x(4-32)+6x(4-20)	BKD150-E-ZS/V2A/EPDM 4x(4-32), 6x(4-20)
	BKD 150-WA/(Z)x(D)	BKD150-E-WE/V2A/EPDM (Z)x(D)
	BKD 150-WA/ohne WE	BKD150-E-110/V2A/EPDM
	BKD150/1x BKD150/2x BKD150/3x BKD150/(Z)x(D)	BKD150-E/V2A/EPDM (Z)x(D)
BKD90DP Dichtpackungen	BKD 90-K	BKD90-K/(L)
	BKD 90-K2	BKD90-K2/(L)
	BKD 90-AF 150/BE-A4	BKD90-AF-150/BE-A4
	BKD 90-AF 150/BE-VZ	BKD90-AF-150/BE-VZ
	BKD 90-SMB	BKD90-K-SM(D)/(L)
BKD90SD Systemdeckel	BKD 90-D	BKD90-D
	BKD 90-D1/75	BKD90-D-1/75-TM
	BKD 90-D1/75-KS	BKD90-D-1/75-KS
	BKD 90-D3/30(3/3)	BKD90-D-3/30(3/3)-TM
	BKD 90-D3/30(3/3)-KS	BKD90-D-3/30(3/3)-KS
	BKD 90-D5/20(5/5)	BKD90-D-5/20(5/5)-TM
BKD 90-D5/20(5/5)-KS	BKD90-D-5/20(5/5)-KS	
KD110DP Dichtpackungen	KD 110-K	KD110-K/(L)
	KD 110-K2	KD110-K2/(L)
	KD 110-SMB	KD110-K-SM(D)/(L)
KD110SD Systemdeckel	KD 110-DGM 110	KD110-D-DGM110
	KD 110-D	KD110-D
	KD 110-D-1/80	KD110-D-1/80-TM
	KD 110-D-3/46(3/3)	KD110-D-3/46(3/3)-TM
	KD 110-D-7/32(3/3)/25(4/3)	KD110-D-7/32(3/3)/25(4/3)-TM
KD 110-DMM	KD110-D-MA(D1)-(D2)	

Alte/Neue Produktbezeichnungen

Materialklasse	Bisherige Produktbezeichnung	Neue Produktbezeichnung in AB/LA/RE
GPD Gummi-Press-Dichtungen einfach	GPD(A)/1	GPD(A)/30/V2A/EPDM 1x(D)
	GPD(A)/G/1	GPD(A)/G/30/V2A/EPDM 1x(D)
	GPD(A)/F/1	GPD(A)/30/F/V2A/EPDM 1x(D)
	GPD(A)/G/F/1	GPD(A)/G/30/F/V2A/EPDM 1x(D)
	BV(A)/1	BV(A)/30/V2A/EPDM
	GPD(A)/2	GPD(A)/60/V2A/EPDM 1x(D)
	GPD(A)/G/2	GPD(A)/G/60/V2A/EPDM 1x(D)
	GPD(A)/F/2	GPD(A)/60/F/V2A/EPDM 1x(D)
GPDZS Zwiebelschnitt	GPD 80-ZS	GPD80/G/40/ZS/V2A/EPDM (Z)x(D1-D2)
	GPD 100-ZS	GPD100/G/40/ZS/V2A/EPDM (Z)x(D1-D2)
	GPD 125-ZS	GPD125/G/40/ZS/V2A/EPDM (Z)x(D1-D2)
	GPD 150-ZS	GPD150/G/40/ZS/V2A/EPDM (Z)x(D1-D2)
	GPD 160-ZS	GPD160/G/40/ZS/V2A/EPDM (Z)x(D1-D2)
	GPD 200-ZS	GPD200/G/40/ZS/V2A/EPDM (Z)x(D1-D2)
GPD Mehrfach	GPD(A)/1	GPD(A)/30/V2A/EPDM (Z)x(D)
	GPD(A)/G/1	GPD(A)/G/30/V2A/EPDM (Z)x(D)
	GPD(A)/F/1	GPD(A)/30/F/V2A/EPDM (Z)x(D)
	GPD(A)/2	GPD(A)/60/V2A/EPDM (Z)x(D)
	GPD(A)/2/G	GPD(A)/G/60/V2A/EPDM (Z)x(D)
	GPD(A)/F/2	GPD(A)/60/F/V2A/EPDM (Z)x(D)
	TDD(A)/F/WE(Dwe)	TDD(A)/F/WE/V2A/EPDM (Z)x(D)
GPDWE Wechseleinsatz	GPD (A)/G/2/WE(A1)/(Z)xD	GPD(A)/G/60/WE(A1)/V2A/EPDM (Z)x(D)
	WE (A1)/(Z)x(D)	WE(A)/G/60/EPDM (Z)x(D)
	WE (A1)/(Z)x(D)	WE(A)/G/40/EPDM (Z)x(D)
GPD2in1	GPD (A)-2in1/(D1)//WE(Dwe)	GPD(A)/90/2in1/(DH)/WE(A1)/V2A/EPDM (Z)x(D)

Alte/Neue Produktbezeichnungen

Materialklasse	Bisherige Produktbezeichnung	Neue Produktbezeichnung in AB/LA/RE
RRD Ring-Raum-Dichtungen	RRD1-(A)/(D)	RRD(A)/20/V2A/EPDM 1x(D)
	RRD1-(A)/(D)/G	RRD(A)/G/20/V2A/EPDM 1x(D)
	RRDWR1-(A)/(D)/G	RRD-WR(A)/G/40/V2A/EPDM 1x(D)
	RRD2-(A)/(D)	RRD(A)/40/V2A/EPDM 1x(D)
	RRD2-(A)/(D)/G	RRD(A)/G/40/V2A/EPDM 1x(D)
	RRDWR2-(A)/(D)/G	RRD-WR(A)/G/60/V2A/EPDM 1x(D)
	RRD3-(A)/(D)	RRD(A)/60/V2A/EPDM/1x(D)
	RRD3-(A)/(D)/G	RRD(A)/G/60/V2A/EPDM 1x(D)
KSSST KSS-System Standard	KSS-S150	KSS150-S/(L)
	KSS150/KSSB150	KSS150 mit 1 Anschlusselement/(L) Seite 1: (Anschluss)
	KSS150/KSSB150	KSS150 mit 2 Anschlusssystemen/(L) Seite 1: (Anschluss) Seite 2: (Anschluss)
	KSS-S80	KSS80-S/(L)
	KSS80/KSSB90	KSS80 mit 1 Anschlusselement/(L) Seite 1: (Anschluss)
	KSS80/KSSB90	KSS80 mit 2 Anschlusssystemen/(L) Seite 1: (Anschluss) Seite 2: (Anschluss)
	KSS-S110	KSS110-S/(L)
	KSS110	KSS110 mit 1 Anschlusselement/(L) Seite 1: (Anschluss)
	KSS110	KSS110 mit 2 Anschlusssystemen/(L) Seite 1: (Anschluss) Seite 2: (Anschluss)
	KSS-S125	KSS125-S/(L)
KSS125	KSS125 mit 1 Anschlusselement/(L) Seite 1: (Anschluss)	
KSS125	KSS125 mit 2 Anschlusssystemen/(L) Seite 1: (Anschluss) Seite 2: (Anschluss)	
KSSE KSS-System einzeln	KSS B150/150/D8-35-25/(L)	KSS150-MA-D8/35(4/2)/25(4/2)-TM
	KSS-S150-ÜMM	KSS150-MA(160-175)/(160-175)
	KSS-S80-ÜMM	KSS80-MA(75-89)/(75-89)
FUST Futterrohr Standard	FU-VA/(L)	FU(A)/U(L)/V2A
	FU-K/(L)	FU-K/(A)/U(L)
	FU-FZ/(L)	FU-FZ/(A)/U(L)
GE Gebäudeerdungen	GE-D/(L)	GE-D/(L)/V4A/(M12/M16)
	GE-P/(L)	GE-P/(L)/VZ/(M12/M16)
	GE-FD/(L)	GE-FD/(L)/V4A/(M12/M16)
	GE-A/(L)	GE-A/(L)/V4A/(M12/M16)
	GE-FRV/(L)	GE-FRV/(L)/(VZ/V4A)/(M12/M16)
	GE-ABM/(L)	GE-ABM/(L)/(VZ/V4A)/(M12/M16)

A large grid of small dots for taking notes.

UGA Preisliste 2023 / Angaben sind ohne Gewähr von Richtigkeit und Vollständigkeit

Notizen

A large grid of small dots for taking notes.

UGA-Preisliste 2023 / Angaben sind ohne Gewähr von Richtigkeit und Vollständigkeit.

A large grid of small dots for taking notes.

UGA Preisliste 2023 / Angaben sind ohne Gewähr von Richtigkeit und Vollständigkeit

Notizen

A large grid of small dots for taking notes.

Haben Sie noch Fragen?

Wir beraten Sie gern!



Hotline +49 (0) 7324 9696-33

Mo. bis Do. 7.30 – 18.00 Uhr

Fr. 7.30 – 15.00 Uhr

Bestellungen

Sie haben bereits das richtige Produkt gefunden?

Bitte senden Sie Ihre Bestellungen an bestellungen@uga.eu.

Angebotserstellung

Sie wünschen ein Angebot von uns?

Dann senden Sie uns Ihre Ausschreibungsunterlagen mit allen relevanten Informationen an anfragen@uga.eu.

Wir sind für Sie da:

Hotline +49 (0) 7324 9696-33

Mo. bis Do. 7.30 – 18.00 Uhr

Fr. 7.30 – 15.00 Uhr

UGA SYSTEM-TECHNIK GmbH & Co. KG

Heidenheimer Str. 80 – 82 • 89542 Herbrechtingen

Tel. +49 (0) 7324 9696-0 • Fax -96 • info@uga.eu • www.uga.eu