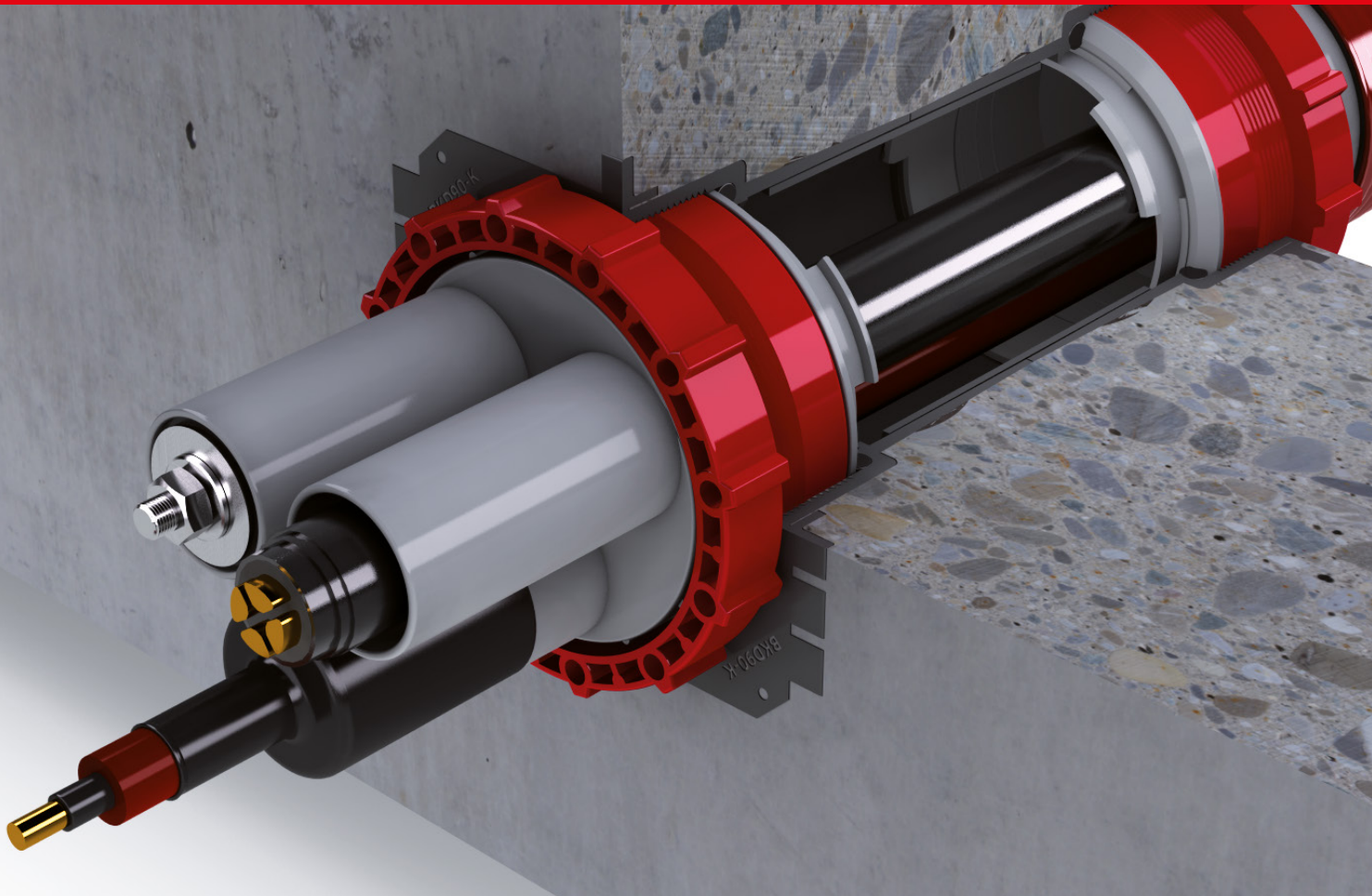


BKD 90

Bajonett-Kabeldurchführung



**24 Stunden
Lieferservice**
auf Wunsch


**Qualitäts-
garantie**
auf alle Produkte

**Weltweites
Vertriebsnetz**
für Sie vor Ort

Service-Hotline
Tel. +49 7324 9696-33
wir beraten Sie gerne

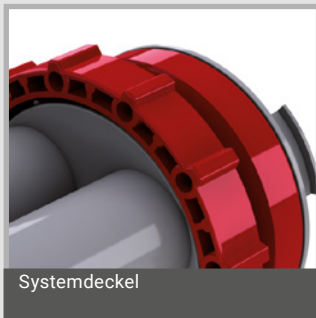
Kabel abdichten im Handumdrehen

Das BKD 90-System von UGA

Service-Hotline
Tel. +49 7324 9696-33
wir beraten Sie gerne

► Schnelle Installation dank Bajonettverschluss

Die Bajonettaufnahme des BKD 90-Systems ermöglicht den schnellen Anschluss von Systemdeckeln oder Kabelschutzrohren an die Dichtpackung. Einfacher lassen sich Kabel nicht abdichten. Standardmäßig werden zu den Systemdeckeln Thermo-Schrumpfmuffen TM mitgeliefert. Optional sind Kalt-Schrumpfmuffen KS erhältlich.



Systemdeckel



Dichtpackung



BKD 90-System

► Die Vorteile des BKD 90-Systems

- Schnelle, einfache Montage
- Sofort gas- und druckwasserdicht
- Dauerhaft zuverlässige Abdichtung
- Für Warm- und Kaltschrumpftechnik geeignet
- Vielfältige Varianten und Anschlussmöglichkeiten
- Variable Paketbildung

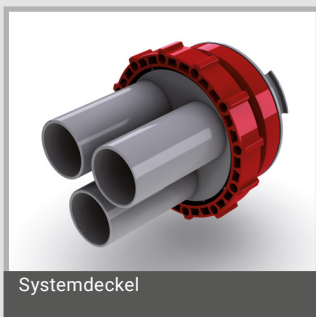
► Verarbeitungshinweise

Die Dichtpackung wird mit Stiftnägeln befestigt und bündig in die Verschalung einbetoniert. Zur Befestigung sind Nagellöcher in der Dichtpackung vorgesehen. Um eine Nestbildung zu verhindern, muss die Dichtpackung vollflächig von Beton umschlossen sein. Bei Einfach-Dichtpackungen ist vor dem Betonieren die Einbau-richtung festzulegen. Die Dichtpackungen sind für WU-Beton-Beanspruchungsklasse 1 und 2 geeignet.

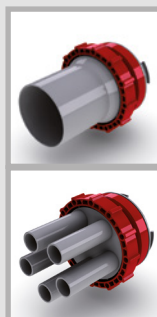
► Ein System für alle Fälle

Für die wechselnden Anforderungen auf der Baustelle bietet das System BKD 90 immer die passende Variante. Zur Verfügung stehen Einfach-, Doppel-, Schräg- und Flansch-Dichtpackungen sowie verschiedene Systemdeckel, Kabel-Schutz-Systeme KSS und Anschluss-Muffen.

Die UGA-Manschententechnik ermöglicht es, alle Arten von Rohren und Schläuchen mit dem BKD 90-System zu verbinden.



Systemdeckel



Kabel-Schutz-System KSS

BKD 90

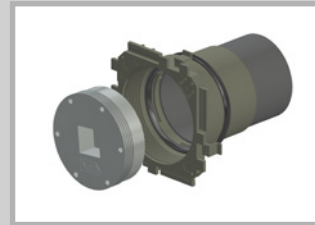
Bajonett-Dichtpackungen

► Sofort dicht und geschützt

Unsere Dichtpackungen fertigen wir in der Länge passend zur Wandstärke. Jede Dichtpackung wird mit einem gas- und druckwasserdichten Deckel geliefert. So bleibt der Innenraum beim Einbau sauber, und die Dichtpackung ist nach dem Einbetonieren sofort gas- und druckwasserdicht.

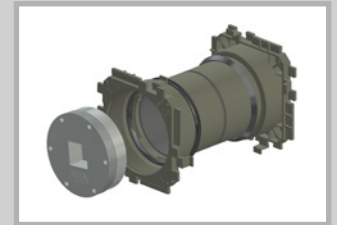
► Dauerhafte Verbindung zum Beton

Die Dichtpackung ist mit einem Abdichtsystem versehen. Es gewährt eine dauerhafte Verbindung zum Beton. Eine hervorragende Druckwasserdichtigkeit ist so sichergestellt.



Einfach-Dichtpackung
Geeignet zum einseitigen Anschluss eines Systemdeckels oder KSS-Systems; Einsetzbar ab 60 mm Wandstärke; Die Einbaurichtung ist festzulegen!

Produktname:
BKD90-K/(L)
(L) = Wandstärke in mm



Doppel-Dichtpackung
Geeignet zum beidseitigen Anschluss eines Systemdeckels oder KSS-Systems; Einsetzbar ab 100 mm Wandstärke

Produktname:
BKD90-K2/(L)
(L) = Wandstärke in mm

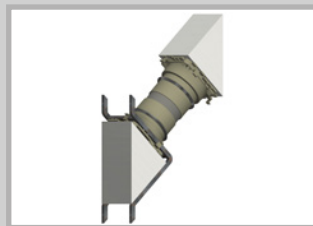


Einfach-Dichtpackung mit Rohranschluss-Steckmuffe
Geeignet zum einseitigen Anschluss eines Systemdeckels oder KSS-Systems; Gegenseite zum direkten Anschluss eines glattwandigen Kabelschutzrohrs mit 110 mm Außendurchmesser; Mindestwandstärke 150 mm

Produktname:
BKD90-K-SM110/(L)

Auch lieferbar als Einfach-Dichtpackung mit Rohranschlussmuffe in Manschettentechnik

Produktname:
BKD90-K-MA-89/(L)
(L) = Wandstärke in mm
Spannbereiche:
89 = 75 mm - 89 mm



Schräg-Dichtpackung
Geeignet für schräg geführte Kabel im Winkel von 30°, 45° oder 60°; Mit Hilfsrahmen und Styroporkeil; Einfach- oder Doppel-Dichtpackung auch als Paket lieferbar; Mindestwandstärke 200 mm

Schräg-Einfach-Dichtpackung:
Produktname:
BKD90-K-S30/(L)
BKD90-K-S45/(L)
BKD90-K-S60/(L)

Schräg-Doppel-Dichtpackung:
Produktname:
BKD90-K2-S30/(L)
BKD90-K2-S45/(L)
BKD90-K2-S60/(L)

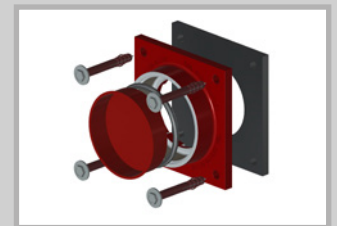
(L) = Wandstärke in mm



Edelstahl-Flansch-Dichtpackung
Geeignet zur Abdichtung nach DIN 18533 (Fest-/Losflanschkonstruktion für schwarze Wanne); Beidseitiger Anschluss eines Systemdeckels oder KSS-Systems möglich; Auch als Paket (Flanschplatte) lieferbar; Mindestwandstärke 100 mm

Produktname:
BKD90-K2-F+L-W2/(L)/V2A
drückendes Wasser
Flanschdurchmesser Festflansch
435 mm

Produktname:
BKD90-K2-F+L-W1/(L)/V2A
nicht drückendes Wasser
Flanschdurchmesser Festflansch
255 mm
(L) = Wandstärke in mm



Aufbau-Flansch BKD 90-AF 150
Geeignet zur Abdichtung vor einer Kernbohrung in einer Wand oder Decke. Lieferung mit Flanschdichtung, Dichtring, Schutzdeckel und Befestigungselementen, wahlweise in Stahl galvanisch verzinkt oder A4-Edelstahl; Anschluss eines Systemdeckels oder KSS-Systems möglich; Kernbohrungsdurchmesser maximal 85 mm; Flanschmaß 150 x 150 mm

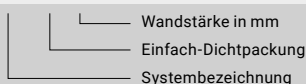
Produktname:
BKD90-AF-150/BE-VZ
mit Befestigungs-
Elementen aus Stahl
galvanisch verzinkt

Produktname:
BKD90-AF-150/BE-A4
mit Befestigungs-
Elementen aus A4-Edelstahl

Produkt-Index für BKD 90 (Beispiele)

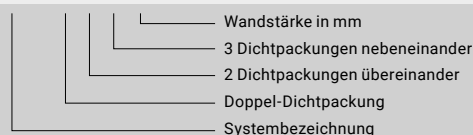
Bajonett-Einfach-Dichtpackung

BKD90-K/(L)



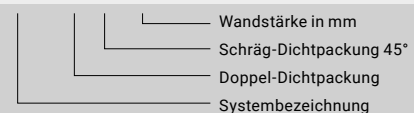
Bajonett-Doppel-Dichtpackung als Paket 2 x 3

BKD90-K2/2x3/(L)



Bajonett-Schräg-Dichtpackung 45° als Doppel-Dichtpackung

BKD90-K2-S45/(L)



BKD 90 Bajonett-Systemdeckel und weitere Anschlussmöglichkeiten

► Ein Anschluss, viele Möglichkeiten

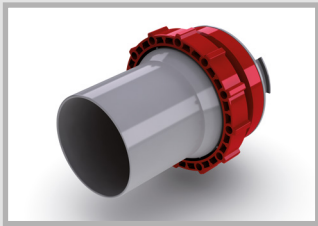
An die BKD 90-Dichtpackung lässt sich sowohl ein Systemdeckel mit Stutzen oder Muffe als auch ein Kabel-Schutz-System KSS anschließen.

► Kalt- oder Warmschrumpftechnik

In der Standardausführung liefern wir Systemdeckel mit Thermo-Schrumpfmuffen TM aus. Optional sind KaltSchrumpfmuffen KS erhältlich.

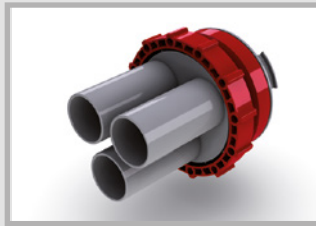
► Handhabung

Systemdeckel und Kabel-Schutz-Systeme KSS werden vor Verlegung der Kabel mithilfe des Montageschlüssels GSS eingesetzt. Unbelegte Systemdeckelstutzen können mit Verschluss-Stopfen VS abgedichtet werden und stehen so für eine Nachbelegung zur Verfügung.



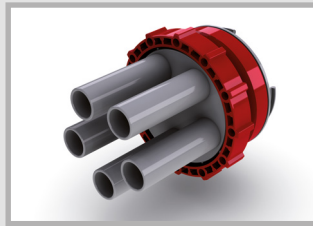
Systemdeckel mit einem Stutzen und einer Thermo-Schrumpfmuffe TM
Ausführung für ein Kabel mit Durchmesser 26 – 73 mm

Produktname:
BKD90-D-1/75-TM



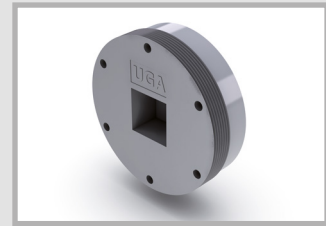
Systemdeckel mit drei Stutzen und drei Thermo-Schrumpfmuffen TM
Geeignet für drei Kabel mit Durchmesser 7 – 28 mm; Als Zubehör sind verschiedene Aufteilkappen AK oder Verschluss-Stopfen VS30 lieferbar.

Produktname:
BKD90-D-3/30(3/3)-TM



Systemdeckel mit fünf Stutzen und fünf Thermo-Schrumpfmuffen TM
Geeignet für fünf Kabel mit Durchmesser 7 – 18 mm; Als Zubehör sind verschiedene Aufteilkappen AK oder Verschluss-Stopfen VS20 lieferbar.

Produktname:
BKD90-D-5/20(5/5)-TM



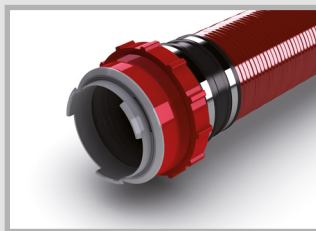
Systemdeckel geschlossen
Blindverschluss für unbelegte Dichtpackungen
Dieser Systemdeckel ist im Lieferumfang jeder Dichtpackung enthalten.

Produktname:
BKD90-D

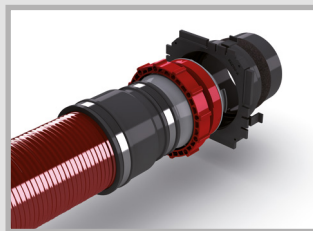


Systemdeckel mit Manschette
Zum Anschluss eines Kabelschutz-rohrs mit 75 oder 112 mm Außendurchmesser; Zwischengrößen auf Anfrage

Produktname:
BKD90-D-MA65-75
BKD90-D-MA100-112



Kabel-Schutz-Systeme KSS
UGA Kabelschutzschläuche sind in vier Durchmessern mit vielfältigen Anschlusselementen erhältlich. Zur Verbindung mit der BKD90-Dichtpackung verwenden Sie das Kabel-Schutz-System KSS80. Weitere Informationen finden Sie unter der Rubrik **KSS-Systeme**.



Manschententechnik
Geeignet zum flexiblen Anschluss von Rohren bzw. Kabel-Schutz-Systemen an eine Dichtpackung; Kompatibel mit allen Leitungsschutzsystemen; Haupteinsatzgebiet: Anschluss von KSS-Systemen

Produktname:
BKD90-D-MA(D1)-(D2)
(D1) = Unterer Anwendungsbereich
(D2) = Oberer Anwendungsbereich

Zubehör



3-Finger-Aufteilkappen AK
 Warmschrumpftechnik zur Abdichtung von drei Kabeln in einem Systemdeckelstutzen
 Produktname:
AK35/3F/2-12
 für Systemdeckel BKD 90-D3/30 und BKD 90-D5/20;
 Geeignet für Kabel mit Außendurchmesser 2 – 11 mm



4-Finger-Aufteilkappen AK
 Warmschrumpftechnik zur Abdichtung von vier Kabeln in einem Systemdeckelstutzen
 Produktname:
AK35/4F/2-13
 für Systemdeckel BKD 90-D3/30 und BKD 90-D5/20;
 Geeignet für Kabel mit Außendurchmesser 2 – 12 mm



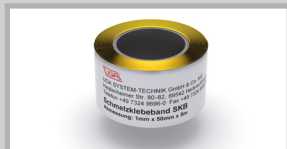
Verschluss-Stopfen VS
 Zum Abdichten unbelegter Systemdeckelstutzen; Kann bei Nachbelegung schnell wieder entfernt werden; Ausführungen für Stutzen mit Ø 20, 30 und 75 mm lieferbar
 Produktname:
VS20 / VS30 / VS75



Kalt-Schrumpfmuffe KS
 Zur einfachen und schnellen Montage ohne Hilfsmittel, bei jeder Witterung;
 2 bar gas- und wasserdicht;
 Für alle Systemdeckel lieferbar



Gelenk-Stirnloch-Schlüssel GSS
 Für die Montage sämtlicher Systemdeckel und KSS-Systeme; Mit verstellbarem Schenkel
 Produktname:
GSS



Schmelzklebeband SKB
 Kaltverschweißendes Band mit sehr guten Klebeeigenschaften zum Abdichten und als Korrosionsschutz; Ideal zum Umwickeln von Kabeln und Rohren, um den Durchmesser zum Aufschumpfen zu vergrößern; Geeignet für alle Kunststoffe und Metalle;
 Stärke: 1 mm, Breite: 50 mm, Rollenlänge: 3,00 m
 Produktname:
SKB



Kabelreiniger KR
 Zur umweltfreundlichen Reinigung von Kabeln aller Art, auch bei hartnäckiger Verschmutzung. Geruchlos und rückstandsfrei verdunstend.
 Sprühflasche mit 500 ml, Flasche mit 1.000 ml
 Dichte bei 20 °C: 0,764 g/cm³
 Flammpunkt: > 61 °C
 Verdunstungszahl: 60
 Kennzeichnung: X_n
 Produktname:
KR/1-Liter

Paketbildung

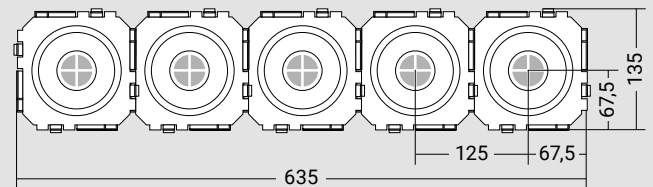
► Variable Paketbildung

Einzelne Dichtpackungen können beliebig neben- und übereinander zusammengesteckt werden.

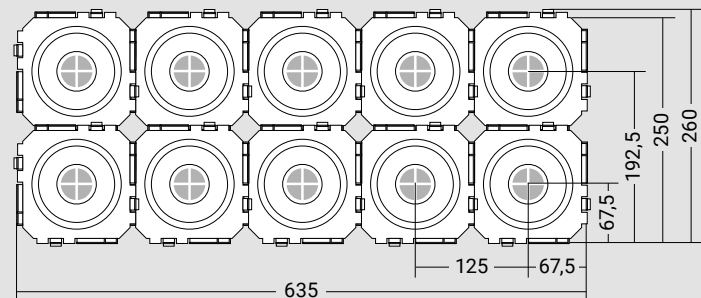
► Sicherheit auf einen Blick

Durch die Paketbildung entstehen zentrale Kontrollfenster, die eine nachträgliche Kontrolle der Betonverdichtung erlauben.

BKD90-K2/1x5/(L)

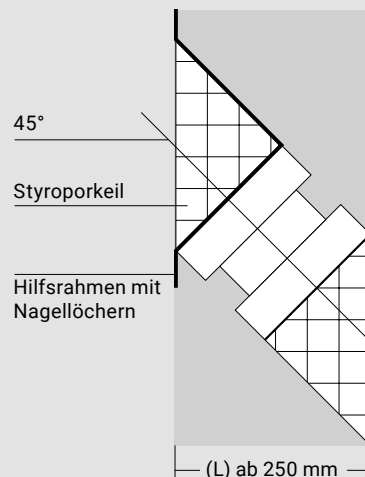


BKD90-K2/2x5/(L)



Schräg-Dichtpackung

Schnittdarstellung Schräg-Doppel-Dichtpackung 45°



Geprüfte Dichtigkeit

Das System BKD 90 wurde durch die Fraunhofer Gesellschaft Bremen (IFAM) folgenden Prüfungen unterzogen:

- Gasdichtigkeit mit Luft bei einem Überdruck von 1 bar
- Gasdichtigkeit mit Helium bei einem Überdruck von 5 bar
- Druckwasserdichtigkeit bei einem Überdruck von 5 bar
- Kälte-Druckwasserdichtigkeit bei einem Überdruck von 5 bar und -27 °C
- Zerstörungsprüfung



Geprüft wurde die Dichtpackung in Verbindung mit dem Blinddeckel sowie mit den Systemdeckeln D-1/75 und D-3/30. Die Kälte-Druckwasserdichtigkeit wurde anhand des Systemdeckels D-3/30 geprüft.

► Prüfergebnisse

Das System BKD 90 erzielte hinsichtlich der Gas- und Druckwasserdichtigkeit hervorragende Prüfergebnisse, welche die in der Praxis geforderten Werte bei Weitem übertrafen.

• Gasdichtigkeit

Der Partialdruck direkt nach dem Versuchsaufbau betrug $5,4 \times 10^{-6}$ mbar. Das ist ein hervorragender Wert, da der Partialdruck von Helium in der Luft bei ca. $4,8 \times 10^{-6}$ mbar liegt.

• Druckwasserdichtigkeit

Es war kein Flüssigkeitsaustritt vorhanden.

• Zerstörungsprüfung

BKD90-D (Blinddeckel)	5,00 bar
BKD90-D-1/75	20,76 bar
BKD90-D-3/30	21,15 bar

UGA SYSTEM-TECHNIK GmbH & Co. KG
Heidenheimer Str. 80-82 • D-89542 Herbrechtingen
Tel. +49 7324 9696-0 • Fax +49 7324 9696-96
info@uga.eu • www.uga.eu

Ersatz liefern wir für alle Teile, die durch Materialfehler die Funktion beeinträchtigen. Kein Ersatz für Mängel, die transport- oder lagerbedingt sind oder auf fehlerhafte Verarbeitung bzw. Montage oder deren Folgen beruhen. Unsere Angaben beruhen auf den derzeitigen technischen Erkenntnissen. Technische Änderungen vorbehalten. Wegen der Fülle an möglichen Einflüssen bei der Montage und Anwendung befreien unsere Angaben Verarbeiter und Anwender nicht von eigenen Versuchen und Prüfungen.
Für alle UGA-Produkte gelten die entsprechenden Montageanleitungen.